



АДМИНИСТРАЦИЯ ВЛАДИМИРСКОЙ ОБЛАСТИ

ДЕПАРТАМЕНТ
ЛЕСНОГО ХОЗЯЙСТВА

РАСПОРЯЖЕНИЕ

г. Владимир

10.03.2020

46-р

Об утверждении схемы специально установленных дорог, маршрутов и мест туристских стоянок на территории государственного природного комплексного заказника регионального значения «Клязьминско-Лухский»

В соответствии с Положением департамента лесного хозяйства администрации Владимирской области, утвержденного постановлением Губернатора от 20.12.2006 № 898, в целях обеспечения соблюдения Положения о государственном природном комплексном заказнике регионального значения «Клязьминско-Лухский», утвержденного постановлением Губернатора области от 14.05.2012 № 480, на основании протоколов комиссии по оценке состояния, развития и функционирования особо охраняемых природных территорий регионального значения Владимирской области от 28.05.2015 № 12, от 13.11.2017 № 20 и от 11.10.2018 № 22

1. Утвердить схему специально установленных дорог, маршрутов и мест туристских стоянок на территории государственного природного комплексного заказника регионального значения «Клязьминско-Лухский», согласно приложению № 1.

2. Утвердить перечень специально установленных мест туристских стоянок на территории государственного природного комплексного заказника регионального значения «Клязьминско-Лухский», согласно приложению № 2.

3. Ведущему специалисту-эксперту отдела охраны, защиты, надзора и контроля Ю.В.Сорокиной обеспечить размещение схемы специально установленных дорог, маршрутов и мест туристских стоянок на территории государственного природного комплексного заказника регионального значения «Клязьминско-Лухский» на официальном сайте департамента лесного хозяйства администрации Владимирской области и в официальных средствах массовой информации Вязниковского района.

4. Контроль за исполнением настоящего приказа оставляю за собой.

И.о. директора департамента

О.Н. Канищева

**СХЕМА СПЕЦИАЛЬНО УСТАНОВЛЕННЫХ ДОРОГ,
МАРШРУТОВ И МЕСТ СТОЯНОК НА ТЕРРИТОРИИ
ГОСУДАРСТВЕННОГО ПРИРОДНОГО КОМПЛЕКСНОГО
ЗАКАЗНИКА РЕГИОНАЛЬНОГО ЗНАЧЕНИЯ
"КЛЯЗЬМИНСКО-ЛУХСКИЙ"**

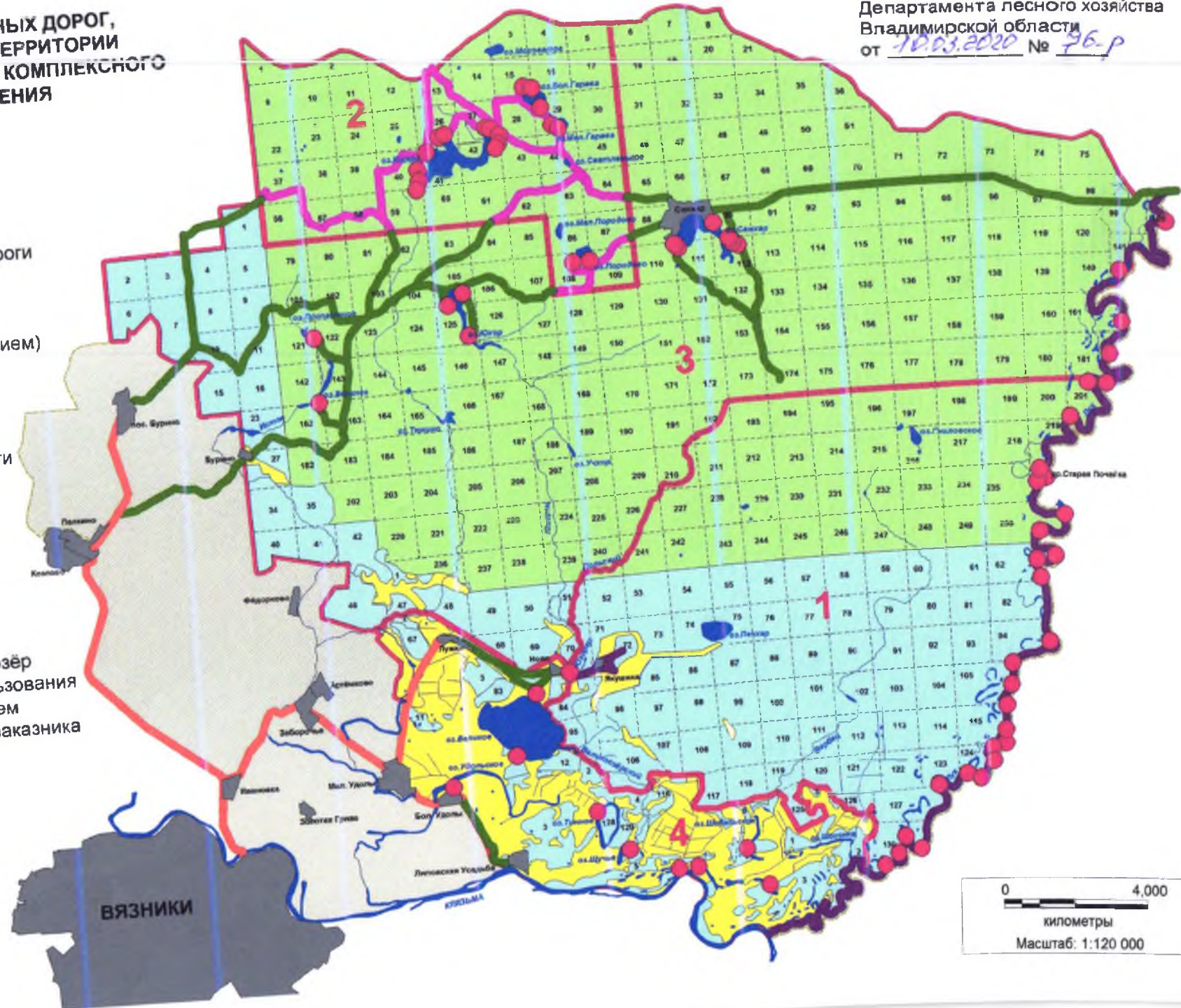
Приложение № 1
к распоряжению
Департамента лесного хозяйства
Владимирской области
от 10.03.2020 № 76-р

Условные обозначения:

- - дороги общего пользования
- - специально установленные дороги (согласование проезда не требуется)
- - дороги, проезд по которым осуществляется по согласованию с уполномоченным органом (учреждением)
- - экологические маршруты
- - специально установленные места стоянок

- земли обороны и безопасности
- земли лесного фонда
- земли населённых пунктов
- прочие земли

- границы заказника и его функциональных зон
- 1 - зона строгой охраны лесных и водно-болотных экосистем
- 2 - зона строгой охраны карстовых озёр
- 3 - зона регулируемого природопользования
- 4 - зона охраны пойменных экосистем
- охранная (буферная) зона заказника



Приложение № 2
к распоряжению
Департамента лесного хозяйства
Владимирской области
от 10.03.2020 № 76-р

**Перечень специально установленных мест туристских стоянок
на территории государственного природного комплексного заказника
регионального значения «Клязьминско-Лухский»**

Стоянка	Географические координаты	Функциональная зона	Допустимая рекреационная нагрузка (рекреационная ёмкость)	
			Количество человек	Количество единиц автотранспорта
Кордон "Кшара"	56°25'05"N 42°16'39"E	зона строгой охраны карстовых озёр	30	10
Кшара-1	56°24'35"N 42°16'23"E	зона строгой охраны карстовых озёр	15	3
Кшара-2	56°24'43"N 42°16'27"E	зона строгой охраны карстовых озёр	15	3
Кшара-3	56°24'48"N 42°16'26"E	зона строгой охраны карстовых озёр	15	3
Кшара-4	56°25'20"N 42°17'05"E	зона строгой охраны карстовых озёр	15	3
Кшара-5	56°25'21"N 42°17'11"E	зона строгой охраны карстовых озёр	15	3
Кшара-6	56°25'24"N 42°18'18"E	зона строгой охраны карстовых озёр	15	3
Кшара-7	56°25'23"N 42°18'20"E	зона строгой охраны карстовых озёр	15	3
Кшара-8	56°25'18"N 42°18'32"E	зона строгой охраны карстовых озёр	15	3

Стоянка	Географические координаты	Функциональная зона	Допустимая рекреационная нагрузка (рекреационная ёмкость)	
			Количество человек	Количество единиц автотранспорта
Кщара-9	56°25'09"N 42°18'29"E	зона строгой охраны карстовых озёр	15	3
Кщара-10	56°25'06"N 42°18'25"E	зона строгой охраны карстовых озёр	15	3
Большая Гарава-1	56°25'57"N 42°19'21"E	зона строгой охраны карстовых озёр	15	3
Большая Гарава-2	56°25'55"N 42°19'31"E	зона строгой охраны карстовых озёр	15	3
Большая Гарава-3	56°25'39"N 42°19'45"E	зона строгой охраны карстовых озёр	15	3
Малая Гарава-1	56°25'23"N 42°20'02"E	зона строгой охраны карстовых озёр	15	3
Малая Гарава-2	56°25'21"N 42°20'07"E	зона строгой охраны карстовых озёр	15	3
Поридово-1	56°23'24"N 42°20'17"E	зона строгой охраны карстовых озёр	15	3
Поридово-2	56°23'27"N 42°20'39"E	зона строгой охраны карстовых озёр	15	3
Санхар-1	56°23'31"N 42°22'55"E	зона регулируемого природопользования	15	3
Санхар-2	56°23'33"N 42°22'55"E	зона регулируемого природопользования	15	3
Санхар-3	56°23'50"N 42°23'51"E	зона регулируемого природопользования	15	3
Санхар-4	56°23'37"N 42°24'13"E	зона регулируемого природопользования	15	3
Санхар-5	56°23'33"N 42°24'15"E	зона регулируемого природопользования	15	3
Санхар-6	56°23'30"N 42°24'23"E	зона регулируемого природопользования	15	3

Стоянка	Географические координаты	Функциональная зона	Допустимая рекреационная нагрузка (рекреационная ёмкость)	
			Количество человек	Количество единиц автотранспорта
Юхор-1	56°23'04"N 42°17'14"E	зона регулируемого природопользования	15	3
Юхор-2	56°22'28"N 42°17'18"E	зона регулируемого природопользования	15	3
Юхор-3	56°22'51"N 42°17'06"E	зона регулируемого природопользования	15	3
Пропастное	56°22'37"N 42°13'23"E	зона регулируемого природопользования	15	3
Верхнее (Скипское)	56°21'40"N 42°13'26"E	зона регулируемого природопользования	15	3
Великое-1	56°17'23"N 42°18'33"E	зона охраны пойменных экосистем	15	3
Великое-2	56°16'22"N 42°18'26"E	зона охраны пойменных экосистем	15	3
Ново	56°17'34"N 42°19'32"E	зона охраны пойменных экосистем	20	5
Удольское	56°16'05"N 42°16'15"E	зона охраны пойменных экосистем	15	3
Тинное	56°15'29"N 42°19'50"E	зона охраны пойменных экосистем	15	3
Щучье	56°15'02"N 42°20'40"E	зона охраны пойменных экосистем	15	3
Великоозёрский	56°14'42"N 42°21'55"E	зона охраны пойменных экосистем	15	3
Качхар	56°14'42"N 42°22'25"E	зона охраны пойменных экосистем	15	3
Шибальское	56°14'56"N 42°23'45"E	зона охраны пойменных экосистем	15	3
Нечхар	56°14'24"N 42°24'18"E	зона охраны пойменных экосистем	15	3

Стоянка	Географические координаты	Функциональная зона	Допустимая рекреационная нагрузка (рекреационная ёмкость)	
			Количество человек	Количество единиц автотранспорта
Лух-1	56°23'46"N 42°34'50"E	зона регулируемого природопользования	30	-
Лух-2	56°23'04"N 42°33'53"E	зона регулируемого природопользования	30	-
Лух-3	56°22'09"N 42°33'47"E	зона регулируемого природопользования	30	-
Лух-4	56°21'48"N 42°33'22"E	зона регулируемого природопользования	30	-
Лух-5	56°21'26"N 42°33'07"E	охранная (буферная) зона	30	-
Лух-6	56°21'17"N 42°33'07"E	зона строгой охраны лесных и водно-болотных экосистем	30	-
Лух-7	56°20'58"N 42°32'31"E	зона строгой охраны лесных и водно-болотных экосистем	30	-
Лух-8	56°19'58"N 42°31'36"E	зона строгой охраны лесных и водно-болотных экосистем	30	-
Лух-9	56°19'56"N 42°31'42"E	охранная (буферная) зона	30	-
Лух-10	56°19'55"N 42°31'36"E	зона строгой охраны лесных и водно-болотных экосистем	30	-
Лух-11	56°19'32"N 42°32'19"E	охранная (буферная) зона	30	-
Лух-12	56°19'23"N 42°31'44"E	охранная (буферная) зона	30	-
Лух-13	56°19'02"N 42°32'00"E	зона строгой охраны лесных и водно-болотных экосистем	30	-
Лух-14	56°18'56"N 42°31'40"E	охранная (буферная) зона	30	-
Лух-15	56°18'35"N 42°31'48"E	зона строгой охраны лесных и водно-болотных экосистем	30	-

Стоянка	Географические координаты	Функциональная зона	Допустимая рекреационная нагрузка (рекреационная ёмкость)	
			Количество человек	Количество единиц автотранспорта
Лух-16	56°17'42"N 42°32'05"E	зона строгой охраны лесных и водно-болотных экосистем	30	-
Лух-17	56°17'31"N 42°31'16"E	зона строгой охраны лесных и водно-болотных экосистем	30	-
Лух-18	56°17'07"N 42°30'59"E	зона строгой охраны лесных и водно-болотных экосистем	30	-
Лух-19	56°16'57"N 42°30'50"E	охранная (буферная) зона	30	-
Лух-20	56°16'30"N 42°30'49"E	зона строгой охраны лесных и водно-болотных экосистем	30	-
Лух-21	56°16'23"N 42°30'43"E	охранная (буферная) зона	30	-
Лух-22	56°16'13"N 42°30'32"E	зона строгой охраны лесных и водно-болотных экосистем	30	-
Лух-23	56°16'08"N 42°30'24"E	охранная (буферная) зона	30	-
Лух-24	56°15'47"N 42°30'14"E	зона строгой охраны лесных и водно-болотных экосистем	30	-
Лух-25	56°15'53"N 42°29'55"E	охранная (буферная) зона	30	-
Лух-26	56°15'44"N 42°28'57"E	охранная (буферная) зона	30	-
Лух-27	56°14'48"N 42°28'33"E	охранная (буферная) зона	30	-
Лух-28	56°15'00"N 42°28'01"E	охранная (буферная) зона	30	-
Лух-29	56°14'46"N 42°27'48"E	охранная (буферная) зона	30	-
Лух-30	56°14'37"N 42°27'27"E	охранная (буферная) зона	30	-