

**ПАСПОРТ**

**НА ОСОБО ОХРАНЯЕМЫЕ ПРИРОДНЫЕ ТЕРРИТОРИИ**

**ВЛАДИМИРСКОЙ ОБЛАСТИ**

**РЕГИОНАЛЬНОГО ЗНАЧЕНИЯ**

**БОРОК НА ГРИВЕ У ОЗЕРА УРДУХ**

**Камешковского района**

Объявлен решениями Владимирского облисполкома №

Адрес /местонахождение/ Владимирская область, Камешковский район, квартал 145 Навкинского лесничества

Расположен на землях, принадлежащих Камешковскому лесхозу и занимает: 15 га.

Взят на учет в г.

Краткое описание ООПТ, его назначение:

**Угрожающие факторы:**

- необустроенные туристские стоянки, захламление территории, покеры;
- самовольные рубки деревьев и кустарников;
- выпас скота и косьба трав.

**Перечень мер, необходимых для сохранения ООПТ.**

**Запрещается:**

- проведение всех видов рубок, кроме выборочных санитарных рубок сухостойных деревьев, проводимых до схода снега;
- вывозка древесины, заготовленной по санрубкам, по непромерзшей почве;
- трансформация леса в другие виды угодий;
- распашка территории;
- применение химических средств защиты и ухода за лесом;
- пастьба и прогон скота, косьба трав.

**Разрешается:**

- прогулки по дорожкам и тропинкам;
- сбор грибов и ягод;
- выборочные санитарные рубки сухостойных деревьев до схода снега;
- вывозка древесины, заготовленной по санрубке, по промерзшей земле.

**Рекомендуется:**

- в течение пожароопасного периода постоянное наблюдение за выполнением правил пожарной безопасности;
- упорядочить дорожно-тропиночную сеть.

**Вокруг ООПТ выделяется охранный (буферный) зона 50 м со следующим режимом пользования:**

в границах буферной зоны запрещается всякая деятельность, влекущая за собой нарушение сохранности памятника природы (режим особой охраны).

**Наименование предприятия (организации, учреждения), взявшего на себя обязательство по охране ООПТ:**

Илькинское лесничество Ковровского лесхоза.

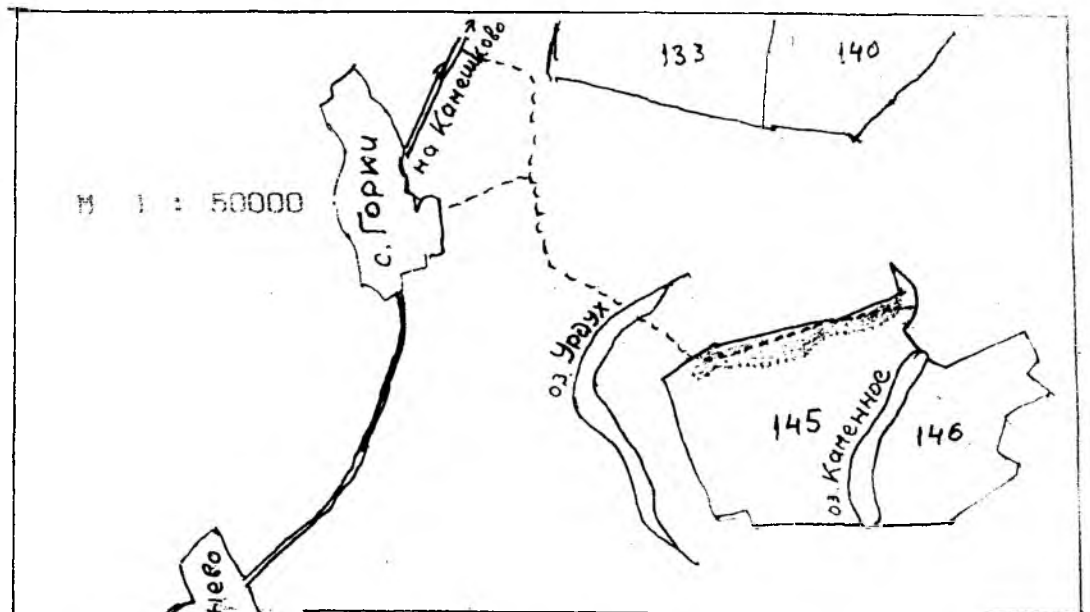
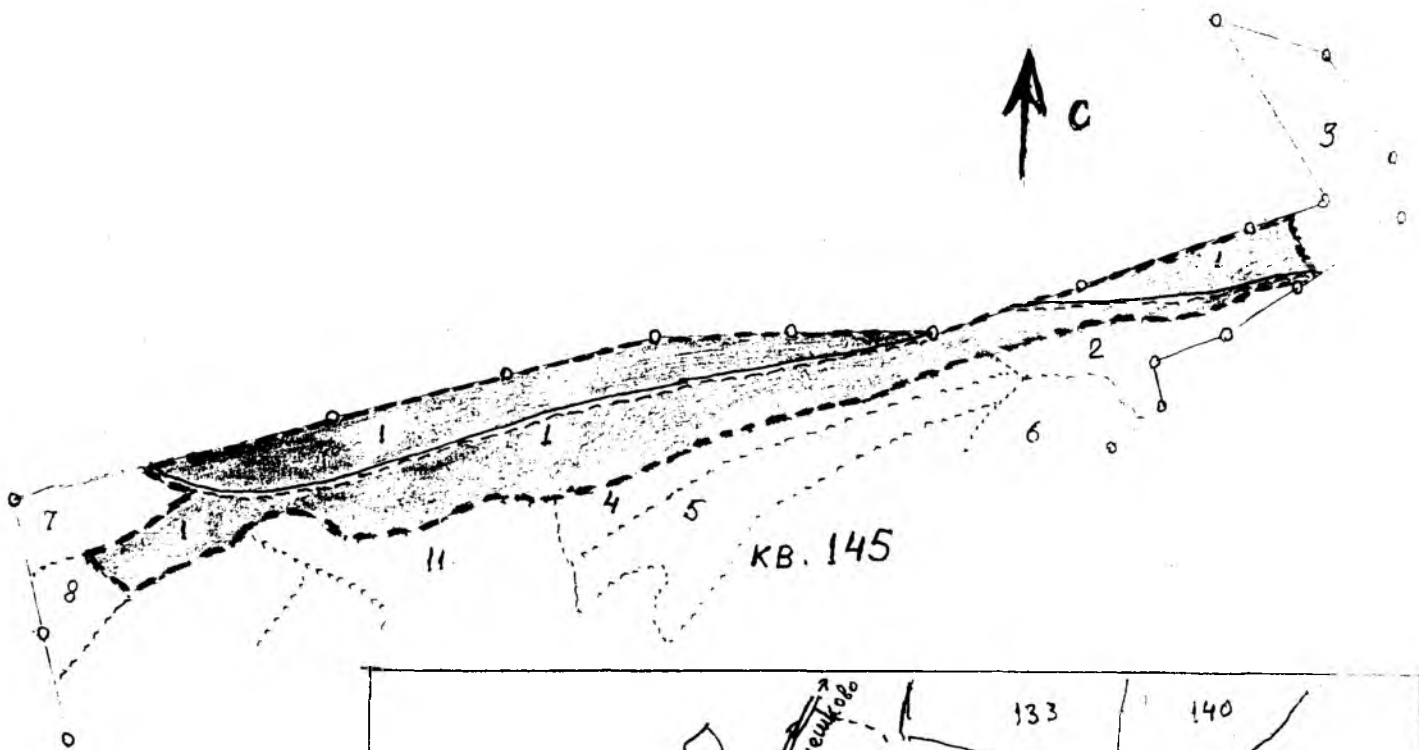
**Паспорт составлен:**

Шоловым М. И., доцентом Ивановского государственного университета.

**Приложения:** 1) схема территории ООПТ.

**С Х Е М А**  
**территории памятника природы**  
**БОРОК НА ГРИВЕ У ОЗЕРА УРДУХ**

М 1 : 10000



**Условные обозначения**

- кварталы Новкинского л-ва
- лесотаксационные выделы
- граница памятника природы
- дороги