

АДМИНИСТРАЦИЯ ВЛАДИМИРСКОЙ ОБЛАСТИ

ПОСТАНОВЛЕНИЕ
от 10 апреля 1995 г. N 106

ОБ ОБРАЗОВАНИИ ГОСУДАРСТВЕННОГО ПРИРОДНОГО КОМПЛЕКСНОГО
ЗАКАЗНИКА РЕГИОНАЛЬНОГО ЗНАЧЕНИЯ "КОЛПЬ"

Список изменяющих документов
(в ред. [постановления](#) главы администрации Владимирской области
от 25.12.2001 N 690,
[постановления](#) Губернатора Владимирской области
от 17.12.2004 N 699,
постановлений администрации Владимирской области
от 24.02.2016 N 154, от 02.06.2017 N 475)

В целях сохранения и восстановления особо ценного природного ландшафта, водных объектов и экологической системы, охраны и воспроизводства рыбных запасов, растительного и животного мира, в соответствии с Федеральным [законом](#) от 14.03.1995 N 33-ФЗ "Об особо охраняемых природных территориях", учитывая предложения администрации Селивановского района, постановляю:
(преамбула в ред. [постановления](#) администрации Владимирской области от 24.02.2016 N 154)

1. Образовать на территории Селивановского района государственный природный комплексный заказник регионального значения "Колпь" общей площадью 7433,1 га.
(в ред. [постановления](#) главы администрации Владимирской области от 25.12.2001 N 690, постановлений администрации Владимирской области от 24.02.2016 N 154, от 02.06.2017 N 475)

2. Утвердить [Положение](#) о государственном природном комплексном заказнике регионального значения "Колпь" согласно приложению.
(п. 2 в ред. [постановления](#) администрации Владимирской области от 02.06.2017 N 475)

3. Исключен. - [Постановление](#) администрации Владимирской области от 02.06.2017 N 475.

4. Исключен. - [Постановление](#) администрации Владимирской области от 24.02.2016 N 154.

3. Контроль за исполнением настоящего постановления возложить на заместителя Губернатора области по строительству.
(пункт в ред. [постановления](#) администрации Владимирской области от 24.02.2016 N 154)

Глава администрации
Владимирской области
Ю.ВЛАСОВ

Приложение N 1
к постановлению
главы администрации
Владимирской области
от 10.04.1995 N 106

ОПИСАНИЕ
ГРАНИЦ ГОСУДАРСТВЕННОГО КОМПЛЕКСНОГО ПРИРОДНОГО ЗАКАЗНИКА
РЕГИОНАЛЬНОГО ЗНАЧЕНИЯ "КОЛПЬ"

Исключено. - [Постановление](#) администрации Владимирской области от 02.06.2017 N 475.

**ПОЛОЖЕНИЕ
О ГОСУДАРСТВЕННОМ ПРИРОДНОМ КОМПЛЕКСНОМ
ЗАКАЗНИКЕ РЕГИОНАЛЬНОГО ЗНАЧЕНИЯ "КОЛПЬ"**

Список изменяющих документов
(в ред. постановления администрации Владимирской области
от 02.06.2017 N 475)

1. Общие положения

1.1. Настоящее Положение о государственном природном комплексном заказнике регионального значения "Колпь" (далее - заказник) разработано в соответствии с Федеральным [законом](#) от 14.03.1995 N 33-ФЗ "Об особо охраняемых природных территориях" и [Законом](#) Владимирской области от 08.05.2008 N 88-ОЗ "Об особо охраняемых природных территориях Владимирской области".

1.2. Заказник образован с целью сохранения и восстановления особо ценного природного ландшафта в долине р. Колпь, водных объектов и лесных экосистем, охраны и воспроизводства водных биологических ресурсов, охотничьих ресурсов, редких и находящихся под угрозой исчезновения объектов растительного и животного мира.

1.3. Заказник имеет профиль "комплексный", является особо охраняемой природной территорией регионального значения и находится в ведении администрации Владимирской области.

1.4. Заказник имеет площадь 7433,1 га.

1.5. Заказник расположен на территории Селивановского района, в долине р. Колпь выше по течению от пос. Красная Горбатка, на:

- землях лесного фонда Селивановского лесничества: Качаловское участковое лесничество, кварталы 51 (1 - 5, 12, 13, 26 - 33, 39 - 41), 62, 68, 69, 71, 77, 78, 135; Селивановское участковое лесничество, кварталы 9, 11, 12 (1 - 3, 8, 9, 16 - 19, 21 - 26), 13, 14, 24, 25, 26, 29, 30, 31 (8 - 47), 33, 34, 35, 36 (1 - 43, ч. 44, 45 - 48, ч. 49, 50 - 64, ч. 67, 68, 69, 71 - 73), 37, 54, 55, 56, 57, 58, 63, 64, 69; Копнинское участковое лесничество, урочище "Колпь", кварталы 3 (1 - 15), 4, 10, 11, 12, 22, 21, 23 (1 - 9, 13 - 25), 26 (9, 10, 12, 13, 17 - 21, 23 - 39, 41 - 43, 45), 30 (11), 32 (4 - 10, 20), 33, 34, 35, 36 (6 - 23), 37 (6 - 51), 38, 39 (1 - 5, 12, 13, 15, 19 - 22), 50 (1, 2, 24), 51 (1 - 5, 23), 53, 54, 62 (1 - 15, 21 - 33), 66 (1 - 11, 13 - 30), 67, 68, 85; Заречное участковое лесничество, Красногорбатское сельское урочище, квартал 42 (13, 14, 15);

- землях сельскохозяйственного назначения;

- землях населенных пунктов;

- землях водного фонда.

1.6. Организация заказника производится без изъятия земельных участков у собственников земли, землевладельцев, землепользователей и арендаторов.

1.7. Заказник образован без ограничения срока действия.

1.8. Границы заказника.

В границы заказника включается долина р. Колпь (в том числе русло, пойма, склоны правого и левого коренных берегов, а также долины ручьев - притоков данной реки) на участке от пересечения с северо-западной границей Селивановского района до пос. Красная Горбатка.

Северная граница заказника начинается от северо-западного угла лесного квартала 135 Качаловского участкового лесничества Селивановского лесничества и продолжается в восточном направлении вдоль северной границы данного квартала до пересечения с р. Колпь, далее вдоль северной границы квартала 51 Качаловского участкового лесничества до северо-восточного угла выдела 4 квартала 51. Затем граница заказника следует в юго-юго-восточном направлении вдоль восточных границ выделов 4, 5, 28, 33, 41 квартала 51 до пересечения с северной границей квартала 3 урочища "Колпь" Копнинского участкового лесничества Селивановского лесничества, поворачивает на восток вдоль северной границы данного квартала и продолжается вдоль нее до юго-западного угла квартала 52 Качаловского участкового лесничества, после чего направляется на юг вдоль восточной границы выдела 15 квартала 3 до пересечения с северной границей квартала 4 урочища "Колпь" Копнинского участкового лесничества. Далее граница заказника проходит вдоль восточных границ кварталов 4, 10, 21 и вдоль северной границы квартала 23 урочища "Колпь" до юго-восточного угла квартала 80 Качаловского участкового лесничества. От этого угла граница заказника следует в юго-восточном направлении вдоль северных границ выделов 13, 14, квартала 23 урочища "Колпь" до восточной границы данного квартала, продолжается в южном направлении вдоль восточных границ кварталов 23 и 33 урочища "Колпь" с землями сельскохозяйственного назначения (урочище "Сосновец") до пересечения с северной границей квартала 11 Селивановского участкового лесничества, следует в восточном направлении вдоль северных границ кварталов 11 и 12 до северо-восточного угла выдела 3 квартала 12, поворачивает на юг вдоль восточных границ выделов 3, 9, 19 квартала 12 до северо-западного угла земельного участка с кадастровым номером 33:10:000709:11. Далее граница заказника огибает данный земельный участок с запада, юга и востока, от его северо-восточного угла продолжается в северном направлении вдоль западной границы выделов 6, 7 квартала 36 урочища "Колпь", затем в восточном направлении вдоль южных границ земельных участков с кадастровыми номерами 33:10:000709:10 и 33:10:000709:12. Далее граница заказника поворачивает на север и следует вдоль западных границ выделов 3, 17, 15 квартала 37 урочища "Колпь", вдоль восточной границы населенного пункта

Денисово, а также вдоль восточной границы земельного участка с кадастровым номером 33:10:000709:10, огибает с северной стороны выделы 12, 42, 9, 10, 43, 14, 16 квартала 26 урочища "Колпь", после чего продолжается на восток и юг вдоль северной и восточной границ квартала 26 до северо-западного угла квартала 9 Селивановского участкового лесничества, огибает данный лесной квартал с севера и востока до пересечения с границей населенного пункта Матвеевка. Далее граница заказника огибает данный населенный пункт с западной стороны, пересекает автодорогу "Копнино-Скалово", затем огибает с западной и южной сторон земельный участок с кадастровым номером 33:10:000710:68, после чего продолжается в восточном направлении вдоль северной границы кварталов 25, 26 Селивановского участкового лесничества, поворачивает на юг вдоль восточной границы данного квартала, а далее вновь продолжается на восток вдоль южных границ кварталов 27 и 28 до юго-западного угла квартала 29 Селивановского участкового лесничества. Далее граница заказника поворачивает на север вдоль западной границы данного квартала, на восток вдоль северных границ кварталов 29, 30 и северных границ выделов 8, 9, 10 квартала 31, вдоль южной стороны полосы отвода автомобильной дороги межмуниципального значения "Красная Горбатка - Копнино", затем продолжается вдоль северных границ кварталов 31 и 37 до пересечения с границей муниципального образования поселок Красная Горбатка.

Восточная граница заказника проходит по территории муниципального образования поселок Красная Горбатка, огибая с севера и востока участок городских лесов к северо-западу от мкр. Ершово, затем продолжается вдоль западной границы мкр. Ершово и далее вдоль нижнего бьефа Ершовской плотины на р. Колпь до юго-восточного угла квартала 58 Селивановского участкового лесничества Селивановского лесничества.

Южная граница заказника проходит вдоль южных границ лесных кварталов 58, 57, 56 Селивановского участкового лесничества, кварталов 67, 68 урочища "Колпь" Копнинского участкового лесничества до пересечения с восточной границей квартала 64 Селивановского лесничества и продолжается в южном направлении вдоль восточных границ кварталов 64, 69, в западном направлении вдоль южных границ кварталов 69, 63, затем в северном направлении вдоль западных границ кварталов 63, 54 Селивановского участкового лесничества, далее вновь поворачивает на запад вдоль южных границ кварталов 85, 62 урочища "Колпь", следует на север вдоль западных границ выделов 21, 14, 1, 2 квартала 62, затем продолжается вдоль южных границ кварталов 54, 53 урочища "Колпь", южных границ земельных участков с кадастровыми номерами 33:10:000711:9, 33:10:000711:7, огибает с южной стороны выдел 5 квартала 51 урочища "Колпь", далее следует вдоль южных границ кварталов 14, 13 Селивановского участкового лесничества, выдела 2 квартала 50 урочища "Колпь", земельного участка с кадастровым номером 33:10:000711:4, квартала 35 урочища "Колпь". Далее граница заказника следует в северном направлении вдоль восточных границ земельных участков с кадастровыми номерами 33:10:000711:6, 33:10:000711:5, западной границы выдела 11 квартала 30 урочища "Колпь", восточной и северной границ кварталов 28 урочища "Колпь", западной границы квартала 78 Качаловского участкового лесничества, юго-западной границы квартала 12 урочища "Колпь", южной границы квартала 77 Качаловского участкового лесничества до юго-западного угла данного квартала в точке пересечения с западной административной границей Селивановского района.

Западная граница заказника проходит в северном направлении от юго-западного угла квартала 77 Качаловского участкового лесничества вдоль западной границы данного квартала, далее вдоль западных границ кварталов 71, 69 (огибая с южной, западной и северной сторон выдел 8 квартала 68), 62, 135 до северо-западного угла квартала 135 Качаловского участкового лесничества Селивановского лесничества в точке начала описания границы заказника.

В границы заказника не включаются земли населенного пункта Тучково, а также земельные участки, занятые детскими лагерями и базами отдыха "Зелёная поляна" и "Красный Луч" в 1 км к востоку от населенного пункта Тучково.

1.9. [Карта-схема](#) заказника приведена в приложении N 1 к настоящему Положению.

1.10. Географические координаты поворотных точек границ заказника приведены в [приложении N 2](#) к настоящему Положению.

1.11. Реорганизация и упразднение заказника осуществляется в порядке, установленном действующим законодательством.

2. Основные задачи заказника

2.1. Для достижения цели, указанной в [пункте 1.2](#) настоящего Положения, при функционировании заказника обеспечивается решение следующих задач:

- сохранение и восстановление особо ценного природного ландшафта;
- сохранение мест произрастания редких и находящихся под угрозой исчезновения видов растений, в том числе из семейства Орхидные;
- сохранение мест обитания редких видов животных;
- сохранение и восстановление водных объектов и экосистем;
- сохранение и восстановление лесных экосистем, пострадавших в результате пожаров, вспышек вредителей лесных насаждений и рубок;
- охрана растительных сообществ долины р. Колпь;
- сохранение и воспроизводство ценных в хозяйственном отношении объектов животного мира, в том числе охотничьих ресурсов и водных биологических ресурсов;
- поддержание целостности естественных сообществ и экологического баланса;
- экологический мониторинг процессов, происходящих на территории заказника;
- экологическое просвещение;
- развитие экологического туризма, организация контролируемой рекреационной деятельности.

3. Режим заказника

На территории заказника запрещаются:

- рубки лесных насаждений, за исключением отдельных видов рубок, осуществляемых в зимний период (с 15 ноября по 15 марта) по согласованию с уполномоченным органом исполнительной власти области (государственным учреждением области) в сфере управления особо охраняемыми природными территориями регионального значения, в том числе санитарно-оздоровительных мероприятий, рубок ухода в молодняках, а также рубок лесных насаждений любого возраста на лесных участках, предназначенных для строительства, реконструкции и эксплуатации линейных объектов (сооружений), получивших положительное заключение государственной экологической экспертизы;

- сжигание лесорубочных остатков в пожароопасный период (с 1 апреля по 1 ноября);

- заготовка живицы;

- мелиоративные работы, иные мероприятия, влекущие за собой нарушение гидрологического режима территории (за исключением мероприятий по ремонту, реконструкции и демонтажу существующих гидротехнических сооружений на р. Колпь, осуществляемых в соответствии с проектом, получившим положительное заключение государственной экологической экспертизы);

- разведка и разработка месторождений полезных ископаемых;

- добыча воды из поверхностных и подземных водных источников для нужд промышленных предприятий, забор воды из природных водоемов для сельскохозяйственных целей;

- строительство и реконструкция дорог, трубопроводов, линий электропередач и иных линейных объектов (сооружений) без положительного заключения государственной экологической экспертизы;

- размещение любых промышленных объектов, иных зданий и сооружений;

- предоставление земельных участков для ведения коллективного садоводства и огородничества, индивидуального жилищного строительства;

- перевод земель из одной категории в другую в целях, не соответствующих целям, задачам и режиму заказника;

- применение и складирование минеральных удобрений, а также любых средств химической защиты и стимулирования роста растений (за исключением мероприятий по ликвидации очагов массового распространения вредителей лесных насаждений, по согласованию с уполномоченным органом исполнительной власти области (государственным учреждением области) в сфере управления особо охраняемыми природными территориями регионального значения);

- хозяйственная деятельность, способная вызвать изменение гидрохимического режима водоемов, в том числе загрязнение их сточными водами, отходами производства и потребления;

- загрязнение территории отходами производства и потребления, складирование отходов;

- мероприятия по изменению видового состава флоры и фауны без положительного заключения государственной экологической экспертизы;

- промысловая охота и промышленное рыболовство;

- весенняя охота на пернатую дичь (за исключением охоты на вальдшнепа);

- рыболовство с использованием сетей, нахождение на территории заказника с запрещенными орудиями рыбной ловли;

- подводная охота;

- добыча объектов животного мира, не отнесенных к охотничьим ресурсам и водным биологическим ресурсам (за исключением случаев, связанных с проведением научных исследований по согласованию с уполномоченным органом исполнительной власти области (государственным учреждением области) в сфере управления особо охраняемыми природными территориями регионального значения);

- сбор ботанических, зоологических, минералогических, палеонтологических, археологических и иных коллекций (за исключением сбора их в научных целях по согласованию с уполномоченным органом исполнительной власти области (государственным учреждением области) в сфере управления особо охраняемыми природными территориями регионального значения);

- сбор и заготовка грибов, ягод, лекарственных растений, иных объектов растительного мира (за исключением сбора их гражданами для собственных нужд без применения технических средств, повреждающих растительный покров, а также за исключением заготовки сена);

- мероприятия по изменению структуры растительного покрова водоемов, за исключением случаев, связанных с проведением работ по углублению дна и расчистке русла р. Колпь, по согласованию с уполномоченным органом исполнительной власти области (государственным учреждением области) в сфере управления особо охраняемыми природными территориями регионального значения;

- распашка земель, нарушение почвенного покрова, за исключением случаев, связанных с проведением лесохозяйственных и противопожарных мероприятий;

- перевод сенокосов в пастбища и другие виды угодий;

- выпас, прогон и водопой скота, размещение летних лагерей и загонов для скота;

- выжигание травы;

- проезд и стоянка автотранспорта, иных самоходных транспортных средств вне дорог общего пользования, территорий существующих оздоровительных лагерей и баз отдыха, а также специально выделенных дорог, определяемых уполномоченным органом исполнительной власти области (государственным учреждением области) в сфере управления особо охраняемыми природными территориями регионального значения (за исключением случаев, связанных с проведением противопожарных, лесохозяйственных, сельскохозяйственных и охранных мероприятий или мониторинга территории заказника по согласованию с уполномоченным органом исполнительной власти области (государственным учреждением области) в сфере управления особо охраняемыми природными территориями регионального значения или иными соответствующими уполномоченными органами исполнительной власти);

- мойка и техническое обслуживание автотранспорта, иных самоходных транспортных средств;

- использование моторных плавательных средств, стоянка и базирование судов на акватории;

- разведение костров, разбивка бивуаков, привалов, палаточных городков, туристских стоянок вне специально выделенных мест, определяемых уполномоченным органом исполнительной власти области (государственным учреждением области) в сфере управления особо охраняемыми природными территориями регионального значения;

- проведение спортивных и культурных мероприятий без согласования с уполномоченным органом исполнительной власти области (государственным учреждением области) в сфере управления особо охраняемыми природными территориями регионального значения;

- иные виды хозяйственной деятельности и природопользования, способные оказать негативное воздействие на ценные природные объекты, перечисленные в [пункте 2.1](#) настоящего Положения, без положительного заключения государственной экологической экспертизы.

4. Обеспечение режима заказника

4.1. Сохранение и использование заказника осуществляется собственниками, владельцами, арендаторами, пользователями земельных участков, на которых возлагается ответственность за соблюдение режима заказника.

4.2. Границы заказника и наиболее посещаемые места обозначаются информационными и предупредительными знаками (с указанием точных границ и перечислением основных ограничений на хозяйственную деятельность и рекреацию).

4.3. Границы и особенности режима заказника учитываются при разработке планов и перспектив экономического и социального развития, лесохозяйственных регламентов и проектов освоения лесов, подготовке документов территориального планирования, схемы размещения, использования и охраны охотничьих угодий, проведении лесоустройства и инвентаризации земель.

4.4. Финансирование мероприятий по обеспечению установленного режима заказника осуществляется за счет средств областного бюджета, а также других источников в соответствии с действующим законодательством.

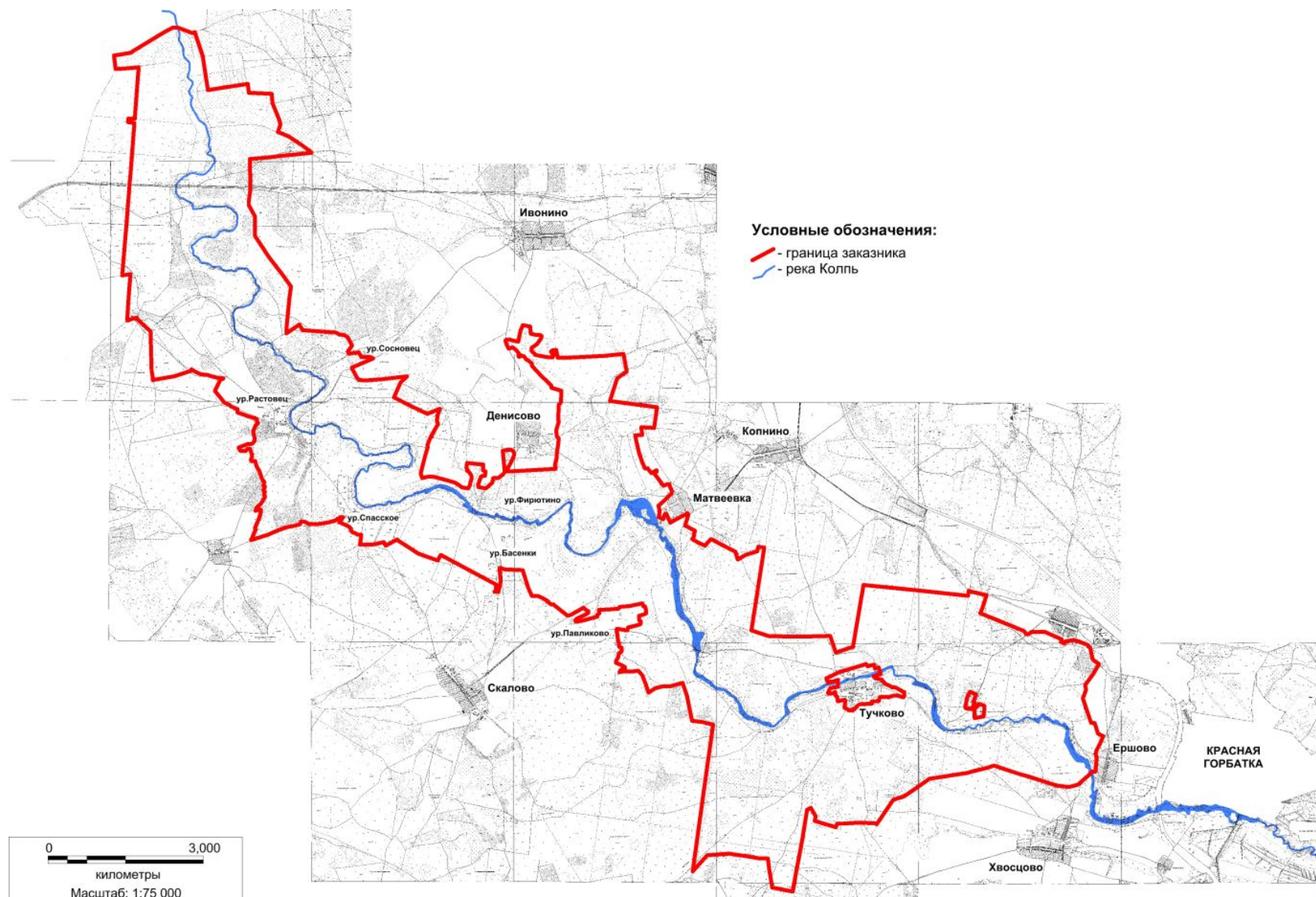
5. Охрана заказника

Охрана заказника осуществляется уполномоченным органом исполнительной власти области в сфере управления особо охраняемыми природными территориями регионального значения в соответствии с действующим законодательством.

6. Государственный надзор за соблюдением режима заказника

Государственный надзор за соблюдением режима заказника осуществляется уполномоченным органом исполнительной власти области и государственным учреждением области в сфере управления особо охраняемыми природными территориями регионального значения в соответствии с действующим законодательством.

КАРТА-СХЕМА
ГОСУДАРСТВЕННОГО ПРИРОДНОГО КОМПЛЕКСНОГО ЗАКАЗНИКА
РЕГИОНАЛЬНОГО ЗНАЧЕНИЯ "КОЛПЬ"



Географические координаты
поворотных точек границы государственного природного
комплексного заказника регионального значения "Колпь"

Система координат: МСКЗЗ

Условное обозначение точки	Координаты характерных (поворотных) точек, м	
	X	Y
1	285461,38	178139,27
2	286093,44	178556,27
3	286258,40	178650,53
4	286379,12	178655,53
5	286649,12	178566,53
6	286691,89	178584,82
7	286863,73	178134,99
8	286990,50	177474,46
9	287216,21	177517,58
10	287756,39	177625,95
11	287781,79	177449,84
12	288220,36	177451,54
13	288244,07	177263,58
14	288286,40	177173,83
15	288394,77	176936,76
16	288408,32	176872,42
17	288412,02	176870,02
18	288368,43	176715,40
19	288468,71	176678,70
20	288587,56	176632,63
21	288840,97	176481,06
22	289029,11	176350,50
23	289034,92	176340,21
24	288807,90	176307,30
25	288472,42	176262,25
26	288208,25	176218,97
27	287850,78	176170,56
28	287883,26	175644,53
29	287880,80	175600,48

30	287860,47	175357,40
31	287863,48	175280,27
32	287993,30	175057,66
33	288006,88	174679,88
34	288299,15	174281,09
35	288573,21	173951,28
36	288737,91	173733,93
37	288719,07	173506,42
38	288683,58	172974,41
39	288687,51	172824,76
40	288928,30	173005,72
41	288992,81	172898,01
42	289332,58	172885,59
43	289626,64	172878,29
44	289664,80	172867,91
45	289699,13	172844,61
46	289800,26	172836,83
47	289868,81	172797,94
48	289911,09	172721,86
49	289959,99	172638,92
50	289890,12	172534,12
51	289887,70	172530,47
52	289890,25	172515,56
53	289898,97	172489,96
54	289904,71	172473,05
55	290021,68	172504,95
56	290045,05	172494,32
57	290092,26	172511,32
58	290149,69	172427,95
59	290154,74	172421,65
60	290330,59	172427,39
61	290377,79	172404,18
62	289971,46	172209,74
63	290066,64	172037,49
64	290103,84	171995,28
65	290131,23	171976,70

66	290221,33	171969,07
67	290563,09	172010,04
68	291050,09	172084,78
69	290926,20	171955,80
70	290810,59	171663,67
71	291142,15	171514,45
72	291467,63	171370,24
73	291698,94	171480,57
74	291709,81	171479,68
75	291667,43	171369,37
76	291666,98	171368,76
77	291654,55	171253,23
78	291681,45	171183,94
79	291677,53	171176,47
80	291552,59	170937,71
81	291564,22	170927,49
82	291544,06	170915,66
83	291527,26	170879,97
84	291512,98	170823,29
85	291491,21	170762,01
86	291499,98	170736,25
87	291458,84	170567,24
88	291380,85	170213,32
89	291416,35	170124,88
90	291436,99	170133,13
91	291518,72	170157,33
92	291592,90	170163,07
93	291667,79	170154,83
94	291885,89	170104,66
95	292060,03	170058,40
96	292103,86	170038,83
97	292186,29	169979,00
98	292312,81	169965,11
99	292345,94	170032,08
100	292352,19	170083,04
101	292376,50	170160,75

102	292375,39	170189,11
103	292354,03	170231,84
104	292299,52	170297,40
105	292278,15	170299,27
106	292262,05	170395,03
107	292274,89	170454,28
108	292583,55	170431,06
109	292585,55	170324,16
110	292635,40	170299,50
111	292626,68	170218,02
112	292590,51	170217,14
113	292558,61	170201,22
114	292530,46	170136,26
115	292503,38	170022,69
116	292506,14	169998,37
117	292657,65	169975,94
118	292773,45	170089,27
119	292790,62	170176,64
120	292808,60	170184,90
121	292884,10	170184,96
122	292971,63	170258,95
123	293005,19	170301,53
124	292975,67	170523,32
125	292952,63	170718,75
126	293000,18	170731,63
127	293077,81	170740,57
128	293131,80	170738,11
129	293163,85	170706,04
130	293176,51	170651,11
131	293149,54	170562,48
132	293110,51	170473,70
133	293055,64	170371,43
134	293064,48	170372,03
135	293057,07	170316,37
136	293980,93	170405,75
137	293988,63	170425,56

138	293989,42	170440,14
139	293971,36	170477,06
140	293976,43	170533,63
141	294000,57	170629,77
142	293994,92	170647,54
143	294004,90	170744,05
144	294019,09	170877,78
145	294024,67	170993,57
146	294011,29	171004,10
147	294008,56	171007,85
148	293991,77	171024,47
149	293983,80	171038,02
150	293969,75	171155,07
151	293998,87	171278,53
152	294008,77	171320,50
153	293996,29	171359,51
154	294000,62	171652,44
155	294026,29	171682,19
156	294033,49	171700,66
157	294037,47	171802,70
158	294044,30	171839,13
159	294037,25	171919,13
160	293999,76	171935,04
161	293928,56	171950,44
162	293855,25	171964,88
163	293847,74	171968,65
164	293839,70	172018,77
165	293767,91	172077,29
166	293632,08	172200,62
167	293454,36	172377,00
168	293442,53	172425,31
169	293404,17	172461,76
170	293363,01	172487,13
171	293336,03	172500,32
172	293293,08	172555,86
173	293224,35	172577,04

174	293216,95	172567,45
175	293208,56	172550,67
176	293203,77	172544,27
177	293193,78	172545,87
178	293176,28	172577,49
179	293189,58	172586,63
180	293186,60	172611,75
181	293135,40	172671,33
182	293064,78	172726,61
183	292993,93	172698,74
184	292988,28	172696,52
185	292972,13	172722,53
186	292936,94	172782,88
187	292927,59	172830,48
188	292923,45	172864,00
189	292995,87	172875,39
190	293042,44	172857,01
191	293169,45	172836,58
192	293200,11	173057,14
193	293240,55	173164,27
194	293382,22	173143,75
195	293401,50	172999,57
196	293492,54	172983,62
197	293590,98	172983,62
198	293612,63	172966,87
199	293600,36	172917,86
200	293539,11	172818,21
201	293483,96	172771,24
202	293434,95	172732,44
203	293427,19	172676,89
204	293457,83	172644,62
205	293494,58	172615,20
206	293499,06	172595,61
207	293667,41	172569,87
208	293784,62	172558,44
209	293839,28	172560,89

210	293863,79	172616,03
211	293837,26	172620,11
212	293806,62	172671,18
213	293841,74	172699,76
214	293904,31	172709,00
215	293940,86	172555,90
216	294079,72	172562,67
217	294352,34	172584,68
218	294836,64	172628,71
219	295207,48	172681,20
220	295285,37	172339,15
221	295102,49	172208,76
222	294984,27	171760,09
223	295895,63	171674,85
224	295858,23	171272,42
225	295798,45	171275,74
226	295684,92	171275,75
227	295633,14	171275,77
228	295609,70	171272,16
229	295633,64	171126,03
230	295529,60	171120,81
231	295498,80	171114,83
232	295526,38	171000,35
233	295589,83	170761,75
234	295645,00	170611,42
235	295713,96	170477,64
236	295762,23	170487,29
237	295838,08	170396,27
238	295841,06	170396,51
239	295934,52	170456,35
240	295939,01	170449,75
241	295940,58	170431,58
242	295921,49	170422,63
243	295891,32	170397,23
244	296026,52	170229,22
245	296079,44	170160,69

246	296163,58	170198,00
247	296174,59	170200,51
248	296191,23	170195,07
249	296193,49	170189,76
250	296248,42	170060,56
251	296246,99	170018,80
252	296213,64	169988,79
253	296130,92	169894,79
254	295998,83	169768,07
255	296032,60	169672,51
256	296018,36	169555,01
257	296097,75	169514,50
258	296126,85	169606,34
259	296146,79	169628,00
260	296165,35	169610,03
261	296244,37	169456,22
262	296413,67	169557,13
263	296507,78	169614,37
264	296519,92	169620,54
265	296568,88	169649,73
266	296585,49	169624,93
267	296533,03	169405,32
268	296721,51	169318,19
269	296725,18	169310,54
270	296719,83	169286,68
271	296706,98	169264,19
272	296704,26	169250,63
273	296714,84	169234,08
274	296716,47	169221,06
275	296682,56	169150,80
276	296686,36	169147,27
277	296793,24	169094,64
278	296927,97	169036,55
279	296938,53	169042,37
280	297036,24	169159,14
281	297047,00	169165,16

282	297061,27	169162,88
283	297242,04	169073,61
284	297520,18	168942,16
285	297578,66	168789,36
286	297719,35	168887,21
287	297946,71	168965,42
288	297964,34	169054,55
289	298075,03	169040,76
290	297897,38	167434,42
291	298019,11	167398,61
292	298231,19	167334,60
293	298753,59	167343,32
294	299075,94	167366,24
295	299337,07	167381,46
296	299423,92	167386,52
297	299546,43	167068,28
298	299868,61	167195,62
299	300022,88	168401,98
300	300980,33	168344,10
301	300982,49	168343,96
302	302055,72	168275,89
303	302066,19	168369,62
304	302066,22	168369,63
305	302110,98	168357,29
306	302111,96	168357,11
307	302118,20	168355,53
308	302130,31	168352,23
309	302136,98	168350,43
310	302317,68	168317,89
311	302319,71	168317,50
312	302351,96	168311,73
313	302412,95	168300,70
314	302385,61	168199,09
315	302373,26	168160,43
316	302365,86	168137,43
317	302329,96	168025,11

318	302304,85	167946,81
319	302418,79	167905,79
320	302482,01	167883,03
321	302515,98	167870,83
322	302553,66	167857,27
323	302717,30	167798,35
324	302945,88	167716,05
325	303003,42	167695,33
326	303153,46	167641,31
327	303214,80	167578,83
328	303229,84	167571,87
329	303277,42	167598,62
330	303303,92	167622,73
331	303563,19	167642,68
332	303902,17	167506,83
333	303887,99	167456,45
334	303954,45	167427,30
335	303972,27	167473,02
336	304134,24	167501,40
337	304396,01	167423,16
338	304461,15	167360,16
339	304471,91	167322,46
340	304505,36	167171,18
341	304529,76	167133,91
342	304638,94	167059,30
343	304543,35	166876,41
344	304389,36	166639,28
345	304414,40	166550,53
346	304357,83	166384,89
347	304532,96	165916,50
348	304604,28	165914,62
349	304680,22	165711,18
350	304782,30	165665,05
351	304718,74	165503,36
352	304662,00	165379,97
353	304648,71	165308,66

354	304670,99	165253,05
355	304665,78	164997,51
356	304647,25	164970,18
357	304592,10	164978,23
358	304590,40	164961,20
359	304575,33	164942,43
360	304333,21	164705,18
361	304163,67	164653,68
362	303943,37	164669,42
363	303825,35	164695,65
364	303565,71	164769,08
365	303395,24	164818,91
366	303198,55	164866,12
367	302695,00	165010,36
368	302556,00	164955,29
369	302245,48	164866,57
370	302188,83	164850,38
371	301457,12	164700,89
372	301008,01	164364,66
373	300966,68	164333,72
374	300869,65	164304,87
375	300772,61	164262,91
376	300471,00	163777,72
377	300447,40	163798,70
378	300135,31	163798,70
379	299823,21	163764,61
380	299707,82	163761,99
381	299684,21	163688,55
382	299272,46	163793,46
383	299288,20	163885,25
384	299183,29	164045,23
385	299161,46	164032,85
386	299117,43	164005,13
387	299030,95	163335,16
388	298969,83	162904,66
389	298899,58	162409,77

390	298498,65	162474,92
391	298497,36	162481,39
392	298429,62	162818,35
393	298392,38	163031,73
394	298207,80	163031,73
395	297980,90	163055,43
396	297710,50	163087,81
397	297655,78	163094,37
398	297217,20	163045,27
399	296950,79	162721,15
400	297127,27	164529,98
401	297228,56	165578,89
402	297022,24	165618,81
403	296817,67	165634,55
404	296697,03	166127,60
405	296602,62	166361,02
406	296384,94	166292,83
407	296217,09	166274,47
408	296085,96	166237,75
409	295957,45	166145,96
410	295897,13	166303,32
411	295818,45	166479,04
412	295739,77	166565,58
413	295613,88	166541,98
414	295448,66	166541,98
415	295375,57	166518,40
416	295393,61	166558,30
417	295426,95	166583,09
418	295479,24	166580,84
419	295486,01	166597,51
420	295474,73	166625,91
421	295423,36	166657,02
422	295303,71	166698,47
423	295305,70	166736,35
424	295319,22	166767,44
425	295344,02	166803,96

426	295348,54	166880,60
427	295402,61	166923,42
428	295405,31	166958,57
429	295394,51	166995,08
430	295357,70	167009,32
431	295345,02	167022,45
432	295346,73	167079,67
433	295329,22	167114,97
434	295303,26	167267,53
435	295294,24	167286,39
436	295290,60	167349,49
437	295290,25	167355,52
438	295501,38	167336,93
439	295507,28	167395,37
440	295666,99	167434,75
441	295744,57	167465,01
442	295753,94	167489,56
443	295753,46	167516,35
444	295720,53	167543,82
445	295710,35	167622,64
446	295811,98	167659,24
447	295848,44	167682,93
448	295850,55	167696,22
449	295840,67	167759,67
450	295819,92	167812,56
451	295787,06	167819,21
452	295763,88	167866,16
453	295521,64	167807,46
454	295365,10	167792,40
455	295326,63	167782,84
456	295311,26	167750,95
457	295150,99	167726,62
458	294926,32	167708,19
459	294935,68	167679,26
460	294944,62	167644,66
461	294899,19	167613,50

462	294907,43	167579,01
463	294822,36	167551,58
464	294606,96	167482,13
465	294496,86	167459,43
466	294482,80	167491,71
467	294499,53	167510,89
468	294511,20	167524,02
469	294675,69	167611,20
470	294731,18	167647,63
471	294729,12	167672,75
472	294696,02	167686,40
473	294633,18	167741,09
474	294388,75	167590,95
475	294329,70	167574,72
476	294045,42	167780,62
477	294017,53	167776,71
478	293973,83	167795,40
479	293952,87	167819,78
480	293924,59	167827,58
481	293924,24	167846,62
482	293835,58	167896,19
483	293751,01	167929,28
484	293748,01	167929,26
485	293623,82	167928,23
486	293545,03	168090,65
487	293523,29	168143,40
488	293433,78	168417,96
489	293398,25	168419,42
490	293245,86	168423,24
491	293102,59	168421,01
492	293043,44	168433,42
493	293025,05	168441,34
494	292980,34	168441,37
495	293005,50	168252,98
496	293013,66	168191,79
497	292979,25	168022,32

498	292973,25	167978,17
499	292956,21	167978,86
500	292901,81	167978,08
501	292924,57	168003,72
502	292923,57	168118,29
503	291832,98	168649,95
504	291780,38	168545,62
505	291779,93	168544,30
506	291399,30	168659,54
507	291078,50	168852,23
508	291003,32	168895,90
509	290977,34	168920,49
510	290760,33	168786,46
511	290723,10	168858,84
512	290526,63	168803,47
513	290342,04	168794,77
514	290262,58	168791,03
515	290280,86	168978,78
516	290205,06	168987,44
517	290165,89	169009,25
518	290110,84	169023,08
519	290090,72	169052,84
520	290074,38	169095,90
521	290049,00	169123,53
522	290031,36	169133,48
523	289848,01	169211,95
524	289921,59	169304,59
525	289876,68	169310,51
526	289875,72	169308,69
527	289762,15	169237,20
528	289739,81	169230,71
529	289639,06	169201,45
530	289467,07	169164,01
531	289460,34	169162,54
532	289269,74	169145,86
533	289195,08	169188,74

534	289180,80	169189,54
535	289157,22	169191,10
536	289109,60	169193,06
537	289087,43	169138,86
538	288992,91	169112,38
539	288836,90	169070,41
540	288658,19	168998,92
541	288475,53	168911,55
542	288156,25	168800,36
543	288155,28	168800,26
544	288157,79	168808,04
545	288167,53	168814,31
546	288205,79	168924,02
547	288238,32	169005,69
548	288224,58	169026,71
549	288225,21	169043,15
550	288297,84	169225,46
551	288327,48	169357,94
552	288325,49	169389,69
553	288297,32	169394,85
554	288218,98	169370,05
555	288236,97	169423,75
556	288320,22	169514,88
557	288381,77	169618,94
558	288391,48	169662,08
559	288370,75	169695,02
560	288388,41	169744,63
561	288354,73	169771,78
562	288386,97	169843,22
563	288350,70	169862,58
564	288367,23	169920,65
565	288354,65	169950,29
566	288337,72	169968,24
567	288332,91	169973,33
568	288267,55	170138,59
569	288214,79	170227,13

570	288173,21	170333,41
571	288126,81	170324,05
572	288107,74	170327,65
573	288096,23	170337,36
574	288092,27	170352,47
575	288113,50	170410,39
576	288107,45	170453,66
577	288069,62	170558,29
578	288042,35	170570,90
579	288017,13	170561,02
580	287981,14	170513,20
581	287882,47	170520,36
582	287845,40	170573,68
583	287866,42	170589,85
584	288030,38	170661,00
585	288076,78	170654,80
586	288119,74	170672,49
587	288146,25	170720,29
588	288152,67	170755,63
589	288117,43	170909,00
590	288158,95	171011,57
591	288202,41	171069,82
592	288185,96	171083,27
593	288178,26	171142,94
594	287799,07	171258,42
595	287799,45	171283,06
596	287797,14	171320,02
597	287663,57	171370,84
598	287643,93	171398,93
599	287539,23	171439,35
600	287345,90	171661,12
601	287444,59	171884,32
602	287490,46	171894,33
603	287501,16	171912,40
604	287468,45	171910,71
605	287377,20	171917,13

606	287289,02	171934,04
607	287186,92	171962,76
608	287067,62	171969,87
609	286961,54	172010,40
610	286881,75	172059,41
611	286878,90	172060,17
612	286862,31	172022,71
613	286554,12	171909,26
614	286151,95	171826,28
615	286144,83	171820,58
616	286139,32	171851,01
617	286110,50	172010,27
618	286063,35	172744,08
619	286067,74	172756,10
620	285781,96	173003,15
621	285787,39	173015,57
622	285786,02	173016,66
623	285686,45	172988,41
624	285615,69	172953,33
625	285603,44	172961,33
626	285617,38	173444,89
627	285633,68	173858,37
628	285471,28	173826,57
629	285515,42	174822,18
630	285546,86	175552,12
631	285547,33	175597,06
632	285551,71	175703,19
633	285571,90	176193,41
634	285596,38	176784,86
635	285565,92	176785,74
636	285555,78	176786,05
637	285526,25	176789,44
638	285474,89	176794,05
639	285474,59	176817,07
640	285477,85	176868,62
641	285599,60	176862,98

642	285599,65	176863,68
643	285638,03	177866,75
644	285629,76	177865,33
645	285310,31	177827,69
646	285193,88	177814,07
647	285154,54	178076,33

Географические координаты
поворотных точек границ участков, не входящих в границы
государственного природного комплексного заказника
регионального значения "Колпь"

Участок 1 (с. Тучково)

Система координат: МСКЗЗ

Условное обозначение точки	Координаты характерных (поворотных) точек, м	
	X	Y
1	299618,05	166689,68
2	300136,87	166869,32
3	300174,31	166828,82
4	300208,02	166842,61
5	300291,39	166865,94
6	300318,10	166788,81
7	300387,58	166814,86
8	300427,10	166688,60
9	300380,64	166673,46
10	300360,89	166666,42
11	300321,95	166650,83
12	300302,03	166642,49
13	300299,59	166640,82
14	300297,43	166638,74
15	300329,65	166604,18
16	300450,27	166582,89
17	300525,12	166504,85
18	300620,56	166465,83
19	300620,24	166461,03
20	300652,01	166451,38
21	300663,47	166437,45
22	300728,75	166440,99
23	300875,98	166364,72

24	300899,00	166361,91
25	300907,15	166300,09
26	300889,47	166254,14
27	300845,40	166265,00
28	300760,89	166287,83
29	300680,95	166280,98
30	300642,14	166262,72
31	300587,32	166242,16
32	300575,90	166255,85
33	300436,57	166244,44
34	300409,15	166164,51
35	300350,17	166158,18
36	300336,69	166156,73
37	300279,84	166150,65
38	300279,84	166109,59
39	300053,12	166091,34
40	300017,51	166064,42
41	299946,81	165988,69
42	299920,32	165971,57
43	299913,99	165962,47
44	299910,57	165959,91
45	299903,43	165958,11
46	299830,05	165967,11
47	299824,60	165971,52
48	299821,00	165982,37
49	299755,15	166011,27
50	299765,15	166146,84
51	299755,31	166164,22
52	299623,30	166125,28
53	299621,20	166139,80
54	299616,08	166169,85
55	299608,87	166212,11
56	299601,09	166218,20
57	299576,03	166237,80
58	299571,10	166241,66
59	299565,13	166304,45

60	299551,49	166290,52
61	299474,00	166267,01
62	299436,00	166267,01
63	299422,16	166287,35
64	299432,41	166308,48
65	299450,51	166360,51
66	299468,78	166377,57
67	299549,49	166391,79
68	299606,99	166407,04
69	299616,66	166470,80
70	299611,23	166540,00
71	299473,75	166495,50
72	299469,54	166502,48
73	299435,34	166492,59
74	299415,23	166486,02
75	299379,93	166563,81
76	299431,83	166587,53
77	299579,74	166666,87

Участок 2 (детский лагерь "Зелёная поляна")

Система координат: МСК33

Условное обозначение точки	Координаты характерных (поворотных) точек, м	
	X	Y
1	302091,40	166102,11
2	302095,66	166161,59
3	302115,86	166302,77
4	302153,62	166387,59
5	302170,24	166418,37
6	302280,75	166371,62
7	302282,14	166371,03
8	302287,35	166368,91
9	302296,69	166365,12
10	302266,48	166294,55
11	302264,90	166290,85
12	302239,00	166230,11
13	302250,92	166225,31
14	302268,98	166216,45

15	302268,86	166195,39
16	302266,18	166188,91
17	302263,22	166188,51
18	302261,16	166183,49
19	302257,14	166177,53
20	302253,72	166172,45
21	302216,48	166081,29
22	302215,25	166081,59
23	302187,30	166088,31
24	302185,59	166089,51
25	302173,92	166097,65
26	302157,23	166085,85
27	302149,72	166086,65
28	302144,54	166086,33

Участок 3 (детский лагерь "Салют")

Система координат: МСКЗЗ

Условное обозначение точки	Координаты характерных (поворотных) точек, м	
	X	Y
1	302267,30	166090,59
2	302326,82	166148,87
3	302348,18	166186,81
4	302419,56	166170,41
5	302449,50	166163,85
6	302463,40	166149,93
7	302462,32	166121,57
8	302452,94	165949,25
9	302282,86	165913,69
10	302275,68	165986,07
11	302269,38	166061,85

Приложение N 3
к постановлению
главы администрации
Владимирской области
от 10.04.1995 N 106

**СХЕМА
ТЕРРИТОРИИ ГОСУДАРСТВЕННОГО КОМПЛЕКСНОГО
ЗАКАЗНИКА "КОЛПЬ"**

Исключена. - [Постановление](#) администрации Владимирской области от 02.06.2017 N 475.