

АДМИНИСТРАЦИЯ ВЛАДИМИРСКОЙ ОБЛАСТИ

ПОСТАНОВЛЕНИЕ от 10 мая 2017 г. N 400

О РЕОРГАНИЗАЦИИ ОТДЕЛЬНЫХ ПАМЯТНИКОВ ПРИРОДЫ РЕГИОНАЛЬНОГО ЗНАЧЕНИЯ

В соответствии с Федеральным [законом](#) от 14.03.1995 N 33-ФЗ "Об особо охраняемых природных территориях", [Законом](#) Владимирской области от 08.05.2008 N 88-ОЗ "Об особо охраняемых природных территориях Владимирской области" постановляю:

1. Реорганизовать памятники природы регионального значения - торфяные месторождения области, изменив их границы и режим:

1.1. "Лучинник", "Бредучее", "Шмагино", "Артёмово", "Ваютино" в Гороховецком районе в памятник природы регионального значения "Гороховецкие болота".

1.2. "Калинкинское" в Камешковском районе в памятник природы регионального значения "Пенкинские болота".

1.3. "Горелое (Дюковское)" и "Алфёровское" в Суздальском районе в памятник природы регионального значения "Дюковские болота".

1.4. "Судогда" в Судогодском районе в памятник природы регионального значения "Судогодский заболоченный массив".

1.5. "Патрина Бродуха", "Камышево", "Соковино" в Судогодском районе в памятник природы регионального значения "Синеборские болота".

1.6. "Светлое" в Судогодском районе в памятник природы регионального значения "Болото Светлое".

1.7. "Огуречное" и "Круглое" в Судогодском районе в памятник природы регионального значения "Мызинские болота".

1.8. "Осиновые луга" в Судогодском районе в памятник природы регионального значения "Заболоченный массив "Осиновые луга".

2. Утвердить:

2.1. [Положение](#) о памятнике природы регионального значения "Гороховецкие болота" согласно приложению N 1 к настоящему постановлению.

2.2. [Положение](#) о памятнике природы регионального значения "Пенкинские болота" согласно приложению N 2 к настоящему постановлению.

2.3. [Положение](#) о памятнике природы регионального значения "Дюковские болота" согласно приложению N 3 к настоящему постановлению.

2.4. [Положение](#) о памятнике природы регионального значения "Судогодский заболоченный массив" согласно приложению N 4 к настоящему постановлению.

2.5. [Положение](#) о памятнике природы регионального значения "Синеборские болота" согласно приложению N 5 к настоящему постановлению.

2.6. [Положение](#) о памятнике природы регионального значения "Болото Светлое" согласно приложению N 6 к настоящему постановлению.

2.7. [Положение](#) о памятнике природы регионального значения "Мызинские болота" согласно приложению N 7 к настоящему постановлению.

2.8. [Положение](#) о памятнике природы регионального значения "Заболоченный массив "Осиновые луга" согласно приложению N 8 к настоящему постановлению.

3. Внести изменения в [приложение](#) к решению исполнительного комитета Владимирского областного Совета народных депутатов от 16.11.1977 N 1124/19 "О признании памятниками природы торфяных месторождений области и передаче их под охрану предприятиям, организациям и учреждениям", исключив [пункты 3 - 6, 8 - 15](#).

4. Контроль за исполнением настоящего постановления возложить на заместителя Губернатора области по строительству.

5. Постановление вступает в силу со дня его официального опубликования.

Губернатор области
С.Ю.ОРЛОВА

ПОЛОЖЕНИЕ О ПАМЯТНИКЕ ПРИРОДЫ РЕГИОНАЛЬНОГО ЗНАЧЕНИЯ "ГОРОХОВЕЦКИЕ БОЛОТА"

1. Общие положения

1.1. Настоящее Положение о памятнике природы регионального значения "Гороховецкие болота" (далее по тексту - памятник природы) разработано в соответствии с Федеральным [законом](#) от 14.03.1995 N 33-ФЗ "Об особо охраняемых природных территориях" и [Законом](#) Владимирской области от 08.05.2008 N 88-ОЗ "Об особо охраняемых природных территориях Владимирской области".

1.2. Памятник природы образован [решением](#) исполнительного комитета Владимирского областного Совета народных депутатов от 16.11.1977 N 1124/19 с целью сохранения болотных экосистем верхового, переходного и низинного типа, имеющих особое природоохранное значение.

1.3. Памятник природы имеет профиль "комплексный", является особо охраняемой природной территорией регионального значения и находится в ведении администрации Владимирской области.

1.4. Памятник природы имеет площадь 2704,5 га.

1.5. Памятник природы расположен на территории Гороховецкого района, в 4 - 10 км к северо-западу от г. Гороховца, в междуречье рек Клязьма и Лух, на землях Гороховецкого лесничества, Гороховецкого участкового лесничества, в кварталах 31, 35 - 40, 44 - 49, 52 - 58, 61 - 72, 76, 77, 79 - 83, 90 - 92, 94 - 97, 104, 105.

1.6. Организация памятника природы производится без изъятия земельных участков у собственников земли, землевладельцев, землепользователей и арендаторов.

1.7. Памятник природы образован без ограничения срока действия.

1.8. Границы памятника природы.

Памятник природы состоит из 5 кластеров:

- болото "Артёмово" площадью 568,4 га;
- болото "Бредучее" площадью 530,5 га;
- болото "Воютино" площадью 192 га;
- болото "Лучинники" площадью 509 га;
- болото "Шмагино" площадью 904,6 га.

Границы каждого кластера проходят по внешним границам распространения торфяной залежи соответствующего торфяного месторождения, за исключением северной и восточной границ кластера "Воютино", проходящих по границе земель лесного фонда Гороховецкого лесничества с землями обороны и безопасности Гороховецкого лесничества Министерства обороны РФ.

1.9. [Карта-схема](#) памятника природы и его охранной зоны приведена в приложении N 1 к настоящему Положению.

1.10. Географические [координаты](#) поворотных точек границ памятника природы и его охранной зоны приведены в приложении N 2 к настоящему Положению.

1.11. Реорганизация и упразднение памятника природы осуществляется в порядке, установленном действующим законодательством.

2. Основные задачи памятника природы

Для достижения цели, указанной в [пункте 1.2](#) настоящего Положения, при функционировании памятника природы обеспечивается решение следующих задач:

- поддержание целостности болотных экосистем;
- сохранение мест обитания редких и исчезающих видов растений и животных;
- сохранение продуктивных ягодников (в первую очередь клюквенников);
- охрана и воспроизводство охотничьих ресурсов;
- стабилизация гидрологического режима надпойменных террас р. Клязьма;
- восстановление природных экосистем, нарушенных в результате хозяйственной деятельности человека;
- организация научных исследований и постоянного мониторинга природных объектов.

3. Режим памятника природы

На территории памятника природы запрещаются любые виды деятельности, которые противоречат целям и задачам памятника природы, в том числе:

- рубки лесных насаждений, за исключением выборочных санитарных рубок, осуществляемых в зимний период (с 15

ноября по 15 марта), по согласованию с уполномоченным органом исполнительной власти области (государственным учреждением области) в сфере управления особо охраняемыми природными территориями регионального значения;

- подсочка леса, заготовка живицы;
- применение ядохимикатов, минеральных удобрений, любых средств химической защиты и стимулирования роста растений;
- перевод земель лесного фонда в иные категории земель, за исключением земель особо охраняемых территорий и объектов;
- строительство зданий и сооружений, новых дорог, трубопроводов, линий электропередач и иных коммуникаций;
- ремонт осушительных систем и иные мероприятия по изменению гидрологического режима, ведущие к дальнейшему осушению торфяной залежи;
- разведка и разработка месторождений полезных ископаемых, заготовка мха;
- любые виды сельскохозяйственных работ;
- распашка земель, нарушение почвенного покрова, за исключением случаев, связанных с проведением противопожарных и лесовосстановительных мероприятий, а также работ по восстановлению ранее нарушенного гидрологического режима, по согласованию с уполномоченным органом исполнительной власти области (государственным учреждением области) в сфере управления особо охраняемыми природными территориями регионального значения;
- промышленный сбор и заготовка объектов растительного мира;
- сбор и заготовка ягод клюквы до 1 октября;
- промысловая охота;
- охота на пернатую дичь в весенний период;
- охота на бобра, разрушение бобровых плотин и хаток;
- проведение мероприятий по изменению видового состава флоры и фауны без научно обоснованных рекомендаций;
- добыча объектов животного мира, не отнесенных к охотничьим ресурсам и водным биологическим ресурсам, за исключением случаев, связанных с проведением научных исследований, по согласованию с уполномоченным органом исполнительной власти области (государственным учреждением области) в сфере управления особо охраняемыми природными территориями регионального значения;
- сбор ботанических, зоологических и микологических коллекций без согласования с уполномоченным органом исполнительной власти области (государственным учреждением области) в сфере управления особо охраняемыми природными территориями регионального значения;
- загрязнение территории отходами производства и потребления;
- проезд и стоянка автотранспорта, иных самоходных транспортных средств вне существующих лесохозяйственных дорог, за исключением случаев, связанных с проведением противопожарных мероприятий, работ по восстановлению ранее нарушенного гидрологического режима, по согласованию с уполномоченным органом исполнительной власти области (государственным учреждением области) в сфере управления особо охраняемыми природными территориями регионального значения;
- мойка и техническое обслуживание автотранспорта;
- устройство привалов, бивуаков, туристских стоянок, лагерей, разведение костров.

4. Охранная зона памятника природы и ее режим

4.1. Охранная зона памятника природы площадью 4109,1 га, предназначенная для снижения негативного воздействия на экосистемы прилегающих к памятнику природы территорий, устанавливается по внешнему периметру границ памятника природы, за исключением участков, граничащих с землями обороны и безопасности.

4.2. Границы охранной зоны памятника природы.

Северная внешняя граница охранной зоны проходит вдоль северных границ кварталов 60, 61, 52, 35 - 38, 31 Гороховецкого участкового лесничества Гороховецкого лесничества. Восточная внешняя граница охранной зоны проходит вдоль границ земель лесного фонда Гороховецкого лесничества с землями обороны и безопасности Гороховецкого лесничества Министерства обороны РФ. Южная внешняя граница охранной зоны памятника природы проходит вдоль южных границ лесных кварталов 72, 86 - 84, 111 - 104 Гороховецкого участкового лесничества. Западная внешняя граница охранной зоны проходит вдоль западных границ кварталов 104, 90, 75 и 60 Гороховецкого участкового лесничества Гороховецкого лесничества.

4.3. На территории охранной зоны памятника природы запрещаются:

- сплошные рубки леса (за исключением сплошных санитарных рубок, осуществляемых по согласованию с уполномоченным органом исполнительной власти области (государственным учреждением области) в сфере управления особо охраняемыми природными территориями регионального значения, а также рубок, связанных со строительством линейных сооружений при наличии положительного заключения государственной экологической экспертизы;

- подсочка леса, заготовка живицы;
- применение химических средств защиты растений, за исключением случаев массовых вспышек численности вредителей лесных культур;
- изменение гидрологического режима без согласования с уполномоченным органом исполнительной власти области (государственным учреждением области) в сфере управления особо охраняемыми природными территориями регионального значения;
- перевод земель лесного фонда в иные категории земель;
- предоставление земельных участков под застройку;
- строительство новых дорог, трубопроводов, линий электропередач и иных коммуникаций без положительного заключения государственной экологической экспертизы;
- разведка и разработка месторождений полезных ископаемых, добыча торфа и мха;
- распашка земель, за исключением случаев, связанных с проведением противопожарных и лесовосстановительных мероприятий;
- выпас и прогон скота;
- промышленный сбор и заготовка объектов растительного мира;
- проведение мероприятий по изменению видового состава флоры и фауны без научно обоснованных рекомендаций;
- добыча объектов животного мира, не отнесенных к охотничьим ресурсам и водным биологическим ресурсам без согласования с уполномоченным органом исполнительной власти области (государственным учреждением области) в сфере управления особо охраняемыми природными территориями регионального значения;
- сбор ботанических, зоологических и микологических коллекций без согласования с уполномоченным органом исполнительной власти области (государственным учреждением области) в сфере управления особо охраняемыми природными территориями регионального значения;
- загрязнение территории отходами производства и потребления;
- проезд и стоянка автотранспорта вне существующих лесохозяйственных дорог (за исключением случаев, связанных с проведением противопожарных и лесохозяйственных мероприятий, научных исследований и мониторинга территории);
- устройство привалов, бивуаков, туристских стоянок, лагерей, разведение костров (за исключением случаев, связанных с проведением научных исследований и мониторинга территории, по согласованию с уполномоченным органом исполнительной власти области (государственным учреждением области) в сфере управления особо охраняемыми природными территориями регионального значения).

5. Обеспечение режима памятника природы

5.1. Сохранение и использование памятника природы осуществляется собственниками, владельцами, арендаторами, пользователями земельных участков, на которых возлагается ответственность за соблюдение режима памятника природы.

5.2. Границы памятника природы и наиболее посещаемые места обозначаются информационными и предупредительными знаками (с указанием точных границ и перечислением основных ограничений на хозяйственную деятельность и рекреацию).

5.3. Границы и особенности режима памятника природы учитываются при разработке планов и перспектив экономического и социального развития, лесохозяйственных регламентов и проектов освоения лесов, подготовке документов территориального планирования, схемы размещения, использования и охраны охотничьих угодий, проведении лесоустройства и инвентаризации земель.

5.4. Финансирование мероприятий по обеспечению установленного режима памятника природы осуществляется за счет средств областного бюджета, а также других не запрещенных законодательством источников.

6. Охрана памятника природы

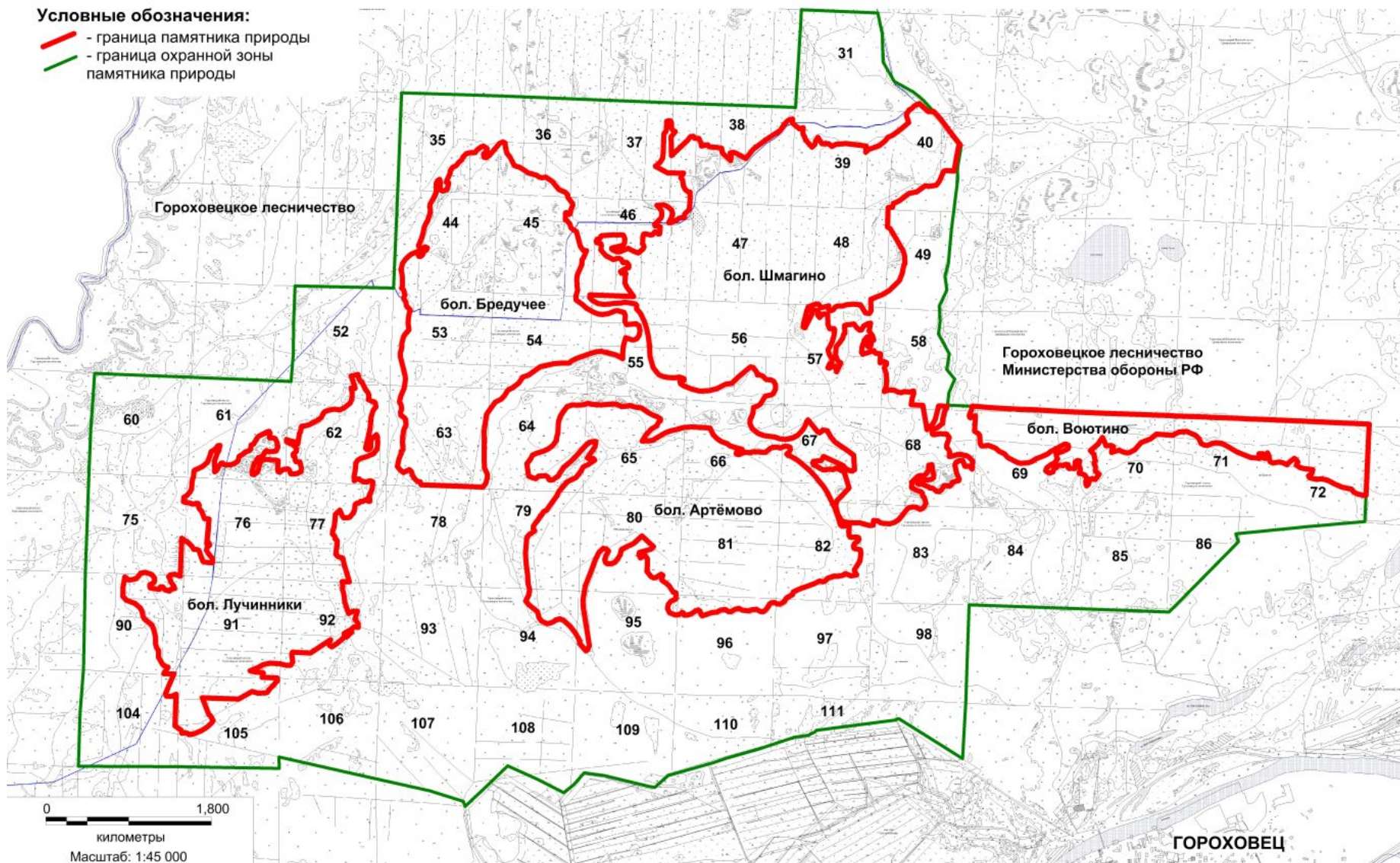
Охрана памятника природы осуществляется уполномоченным органом исполнительной власти области (государственным учреждением области) в сфере управления особо охраняемыми природными территориями регионального значения в соответствии с действующим законодательством.

7. Государственный надзор за соблюдением режима памятника природы

Государственный надзор за соблюдением режима памятника природы осуществляется уполномоченным органом исполнительной власти области (государственным учреждением области) в сфере управления особо охраняемыми природными территориями регионального значения при осуществлении регионального государственного экологического надзора в соответствии с действующим законодательством.

КАРТА-СХЕМА
ПАМЯТНИКА ПРИРОДЫ РЕГИОНАЛЬНОГО ЗНАЧЕНИЯ
"ГОРОХОВЕЦКИЕ БОЛОТА" И ЕГО ОХРАННОЙ ЗОНЫ

Условные обозначения:
— граница памятника природы
— граница охранной зоны
памятника природы



ГЕОГРАФИЧЕСКИЕ КООРДИНАТЫ
ПОВОРОТНЫХ ТОЧЕК ГРАНИЦЫ ПАМЯТНИКА ПРИРОДЫ
РЕГИОНАЛЬНОГО ЗНАЧЕНИЯ "ГОРОХОВЕЦКИЕ БОЛОТА"

(Болото "Артёмово")

Система координат: МСКЗЗ

| Условное обозначение точки | Координаты характерных (поворотных) точек, м | |
|-------------------------------|---|-----------|
| | X | Y |
| 1. | 356607,99 | 210267,86 |
| 2. | 356667,28 | 210283,68 |
| 3. | 356722,17 | 210281,52 |
| 4. | 356786,51 | 210287,67 |
| 5. | 356836,69 | 210303,01 |
| 6. | 356869,46 | 210292,67 |
| 7. | 356977,95 | 210283,39 |
| 8. | 357085,48 | 210293,69 |
| 9. | 357140,76 | 210293,57 |
| 10. | 357200,10 | 210266,88 |
| 11. | 357240,01 | 210272,09 |
| 12. | 357289,18 | 210277,13 |
| 13. | 357351,57 | 210259,75 |
| 14. | 357414,00 | 210251,41 |
| 15. | 357477,42 | 210207,32 |
| 16. | 357528,55 | 210178,64 |
| 17. | 357594,04 | 210151,95 |
| 18. | 357621,38 | 210132,64 |
| 19. | 357621,12 | 210116,44 |
| 20. | 357597,16 | 210093,55 |
| 21. | 357580,31 | 210055,96 |
| 22. | 357522,18 | 210022,67 |
| 23. | 357459,59 | 209957,03 |
| 24. | 357421,66 | 209891,44 |
| 25. | 357518,90 | 209895,53 |
| 26. | 357539,40 | 209903,75 |
| 27. | 357668,53 | 209978,57 |

| | | |
|-----|-----------|-----------|
| 28. | 357736,14 | 210005,21 |
| 29. | 357781,18 | 210014,38 |
| 30. | 357869,26 | 210037,96 |
| 31. | 357948,15 | 210046,24 |
| 32. | 358090,44 | 210037,97 |
| 33. | 358159,96 | 210031,69 |
| 34. | 358191,66 | 209961,62 |
| 35. | 358233,80 | 209918,42 |
| 36. | 358279,68 | 209886,80 |
| 37. | 358348,04 | 209861,50 |
| 38. | 358370,51 | 209841,70 |
| 39. | 358411,62 | 209826,58 |
| 40. | 358506,84 | 209803,02 |
| 41. | 358511,43 | 209793,55 |
| 42. | 358495,18 | 209777,86 |
| 43. | 358447,19 | 209773,67 |
| 44. | 358442,34 | 209758,46 |
| 45. | 358453,45 | 209746,88 |
| 46. | 358474,52 | 209745,31 |
| 47. | 358522,04 | 209766,67 |
| 48. | 358553,29 | 209771,33 |
| 49. | 358594,85 | 209765,37 |
| 50. | 358617,34 | 209774,59 |
| 51. | 358681,89 | 209774,52 |
| 52. | 358715,65 | 209770,39 |
| 53. | 358762,28 | 209769,61 |
| 54. | 358814,25 | 209813,52 |
| 55. | 358844,73 | 209825,83 |
| 56. | 358886,71 | 209824,81 |
| 57. | 358923,22 | 209815,69 |
| 58. | 358966,03 | 209834,12 |
| 59. | 358991,71 | 209837,26 |
| 60. | 359028,73 | 209824,37 |
| 61. | 359030,29 | 209794,66 |
| 62. | 359019,83 | 209777,60 |
| 63. | 358991,46 | 209750,22 |

| | | |
|-----|-----------|-----------|
| 64. | 359056,55 | 209714,83 |
| 65. | 359113,86 | 209680,14 |
| 66. | 359180,35 | 209626,63 |
| 67. | 359235,61 | 209577,67 |
| 68. | 359308,21 | 209501,50 |
| 69. | 359341,95 | 209456,64 |
| 70. | 359393,39 | 209395,54 |
| 71. | 359435,09 | 209327,00 |
| 72. | 359485,56 | 209225,24 |
| 73. | 359512,19 | 209169,30 |
| 74. | 359553,07 | 209058,77 |
| 75. | 359575,90 | 208982,99 |
| 76. | 359592,12 | 208966,44 |
| 77. | 359623,88 | 208969,79 |
| 78. | 359640,44 | 208979,82 |
| 79. | 359660,45 | 208983,11 |
| 80. | 359672,30 | 208965,77 |
| 81. | 359666,64 | 208915,26 |
| 82. | 359668,38 | 208865,92 |
| 83. | 359681,56 | 208848,32 |
| 84. | 359759,56 | 208847,65 |
| 85. | 359772,46 | 208843,54 |
| 86. | 359777,53 | 208822,83 |
| 87. | 359766,59 | 208806,52 |
| 88. | 359728,15 | 208779,05 |
| 89. | 359716,57 | 208750,10 |
| 90. | 359722,04 | 208728,97 |
| 91. | 359793,57 | 208709,98 |
| 92. | 359798,70 | 208670,53 |
| 93. | 359791,79 | 208610,70 |
| 94. | 359780,50 | 208576,41 |
| 95. | 359729,10 | 208495,48 |
| 96. | 359729,43 | 208481,10 |
| 97. | 359751,44 | 208438,53 |
| 98. | 359690,74 | 208426,62 |
| 99. | 359629,77 | 208452,63 |

| | | |
|------|-----------|-----------|
| 100. | 359595,38 | 208432,06 |
| 101. | 359548,10 | 208422,54 |
| 102. | 359504,73 | 208423,71 |
| 103. | 359436,95 | 208402,17 |
| 104. | 359407,25 | 208370,36 |
| 105. | 359383,64 | 208363,20 |
| 106. | 359352,94 | 208370,40 |
| 107. | 359285,29 | 208339,60 |
| 108. | 359131,61 | 208283,19 |
| 109. | 359062,96 | 208252,23 |
| 110. | 359053,07 | 208224,15 |
| 111. | 358988,04 | 208185,80 |
| 112. | 358963,85 | 208146,04 |
| 113. | 358921,81 | 208120,73 |
| 114. | 358891,63 | 208120,37 |
| 115. | 358855,69 | 208137,33 |
| 116. | 358827,40 | 208134,05 |
| 117. | 358806,16 | 208120,78 |
| 118. | 358778,39 | 208074,69 |
| 119. | 358757,44 | 208052,38 |
| 120. | 358733,54 | 208036,51 |
| 121. | 358698,59 | 208042,93 |
| 122. | 358663,73 | 208064,29 |
| 123. | 358618,04 | 208058,77 |
| 124. | 358576,67 | 208045,33 |
| 125. | 358507,00 | 208053,82 |
| 126. | 358474,47 | 208072,19 |
| 127. | 358431,09 | 208063,89 |
| 128. | 358387,82 | 208037,07 |
| 129. | 358357,13 | 208038,14 |
| 130. | 358326,15 | 208060,05 |
| 131. | 358272,99 | 208054,69 |
| 132. | 358231,32 | 208030,64 |
| 133. | 358183,24 | 208029,01 |
| 134. | 358073,86 | 207992,58 |
| 135. | 358058,91 | 208011,10 |

| | | |
|------|-----------|-----------|
| 136. | 358050,26 | 208042,11 |
| 137. | 358032,01 | 208055,99 |
| 138. | 358004,38 | 208048,40 |
| 139. | 357954,32 | 208012,53 |
| 140. | 357908,81 | 207999,77 |
| 141. | 357877,24 | 207999,79 |
| 142. | 357868,96 | 208023,89 |
| 143. | 357855,61 | 208028,45 |
| 144. | 357835,34 | 208013,32 |
| 145. | 357813,06 | 208004,34 |
| 146. | 357782,50 | 208001,85 |
| 147. | 357719,10 | 208024,74 |
| 148. | 357697,33 | 208072,58 |
| 149. | 357706,47 | 208115,01 |
| 150. | 357732,69 | 208149,52 |
| 151. | 357785,86 | 208172,51 |
| 152. | 357789,10 | 208243,41 |
| 153. | 357756,18 | 208253,95 |
| 154. | 357712,31 | 208321,61 |
| 155. | 357683,03 | 208345,40 |
| 156. | 357635,79 | 208377,85 |
| 157. | 357633,14 | 208395,22 |
| 158. | 357645,12 | 208433,45 |
| 159. | 357627,05 | 208443,88 |
| 160. | 357569,78 | 208407,98 |
| 161. | 357542,28 | 208406,20 |
| 162. | 357518,96 | 208417,25 |
| 163. | 357474,74 | 208475,18 |
| 164. | 357478,36 | 208540,08 |
| 165. | 357478,91 | 208612,63 |
| 166. | 357450,42 | 208654,88 |
| 167. | 357403,13 | 208621,83 |
| 168. | 357385,70 | 208653,27 |
| 169. | 357391,24 | 208681,56 |
| 170. | 357514,65 | 208716,81 |
| 171. | 357544,81 | 208743,72 |

| | | |
|------|-----------|-----------|
| 172. | 357417,84 | 208859,46 |
| 173. | 357324,58 | 208775,25 |
| 174. | 357258,98 | 208746,61 |
| 175. | 357196,03 | 208712,41 |
| 176. | 357183,99 | 208657,56 |
| 177. | 357154,28 | 208609,15 |
| 178. | 357123,54 | 208574,30 |
| 179. | 357078,87 | 208557,68 |
| 180. | 357044,69 | 208557,68 |
| 181. | 357023,79 | 208571,43 |
| 182. | 357015,21 | 208602,44 |
| 183. | 357029,49 | 208647,71 |
| 184. | 357055,85 | 208696,28 |
| 185. | 357032,74 | 208718,72 |
| 186. | 356997,43 | 208723,90 |
| 187. | 356951,42 | 208683,01 |
| 188. | 356911,01 | 208601,35 |
| 189. | 356861,38 | 208460,64 |
| 190. | 356803,25 | 208316,03 |
| 191. | 356777,82 | 208165,20 |
| 192. | 356779,95 | 208091,01 |
| 193. | 356834,69 | 207746,90 |
| 194. | 356847,44 | 207670,58 |
| 195. | 356830,54 | 207625,18 |
| 196. | 356811,19 | 207610,11 |
| 197. | 356765,64 | 207660,17 |
| 198. | 356743,12 | 207687,89 |
| 199. | 356743,17 | 207720,25 |
| 200. | 356695,78 | 207806,92 |
| 201. | 356640,35 | 207878,33 |
| 202. | 356565,03 | 207945,26 |
| 203. | 356525,69 | 207959,71 |
| 204. | 356483,30 | 207949,25 |
| 205. | 356458,64 | 207928,77 |
| 206. | 356424,83 | 207913,40 |
| 207. | 356392,60 | 207908,27 |

| | | |
|------|-----------|-----------|
| 208. | 356364,20 | 207915,49 |
| 209. | 356325,36 | 207937,12 |
| 210. | 356300,72 | 207973,43 |
| 211. | 356283,45 | 208035,46 |
| 212. | 356190,65 | 208113,52 |
| 213. | 356155,89 | 208153,55 |
| 214. | 356187,21 | 208217,89 |
| 215. | 356199,09 | 208276,18 |
| 216. | 356181,86 | 208337,42 |
| 217. | 356175,40 | 208444,97 |
| 218. | 356162,27 | 208544,48 |
| 219. | 356153,79 | 208671,55 |
| 220. | 356166,46 | 208837,67 |
| 221. | 356188,27 | 208870,94 |
| 222. | 356253,38 | 208916,28 |
| 223. | 356238,01 | 208941,69 |
| 224. | 356241,44 | 208968,87 |
| 225. | 356354,35 | 209125,81 |
| 226. | 356384,11 | 209141,08 |
| 227. | 356430,29 | 209208,76 |
| 228. | 356492,94 | 209293,91 |
| 229. | 356513,53 | 209341,06 |
| 230. | 356554,53 | 209392,29 |
| 231. | 356606,62 | 209448,67 |
| 232. | 356702,30 | 209494,71 |
| 233. | 356754,83 | 209563,05 |
| 234. | 356779,16 | 209609,62 |
| 235. | 356840,65 | 209638,38 |
| 236. | 356907,00 | 209684,58 |
| 237. | 356892,13 | 209700,42 |
| 238. | 356841,80 | 209701,92 |
| 239. | 356825,40 | 209709,10 |
| 240. | 356908,58 | 209829,14 |
| 241. | 356918,94 | 209886,47 |
| 242. | 356894,65 | 209887,65 |
| 243. | 356846,04 | 209878,98 |

| | | |
|------|-----------|-----------|
| 244. | 356806,21 | 209843,54 |
| 245. | 356763,16 | 209797,33 |
| 246. | 356717,99 | 209743,99 |
| 247. | 356646,19 | 209670,19 |
| 248. | 356566,18 | 209603,64 |
| 249. | 356524,08 | 209538,97 |
| 250. | 356511,26 | 209514,42 |
| 251. | 356452,33 | 209472,41 |
| 252. | 356427,69 | 209467,23 |
| 253. | 356409,29 | 209473,41 |
| 254. | 356398,08 | 209500,16 |
| 255. | 356375,60 | 209515,50 |
| 256. | 356296,74 | 209510,39 |
| 257. | 356269,05 | 209483,74 |
| 258. | 356238,36 | 209489,95 |
| 259. | 356187,17 | 209511,49 |
| 260. | 356186,20 | 209536,10 |
| 261. | 356178,06 | 209572,05 |
| 262. | 356169,82 | 209646,70 |
| 263. | 356205,91 | 209693,20 |
| 264. | 356230,61 | 209741,23 |
| 265. | 356273,63 | 209759,66 |
| 266. | 356354,89 | 209784,41 |
| 267. | 356407,85 | 209810,94 |
| 268. | 356455,01 | 209848,76 |
| 269. | 356486,83 | 209895,94 |
| 270. | 356496,16 | 209942,16 |
| 271. | 356506,44 | 209982,08 |
| 272. | 356508,65 | 210067,22 |
| 273. | 356512,84 | 210108,27 |
| 274. | 356531,37 | 210162,67 |
| 275. | 356561,16 | 210211,87 |

(Болото "Бредучее")

Система координат: МСК33

| Условное обозначение точки | Координаты характерных (поворотных) точек, м |
|----------------------------|--|
|----------------------------|--|

| | X | Y |
|-----|-----------|-----------|
| 1. | 355907,18 | 213145,14 |
| 2. | 355933,80 | 213132,14 |
| 3. | 355936,75 | 213081,53 |
| 4. | 355954,43 | 213018,29 |
| 5. | 355985,34 | 212980,29 |
| 6. | 356024,87 | 212900,47 |
| 7. | 356042,46 | 212882,08 |
| 8. | 356090,40 | 212869,74 |
| 9. | 356137,87 | 212840,30 |
| 10. | 356184,59 | 212808,27 |
| 11. | 356244,14 | 212791,17 |
| 12. | 356275,20 | 212782,31 |
| 13. | 356302,41 | 212761,64 |
| 14. | 356331,67 | 212755,02 |
| 15. | 356372,99 | 212761,41 |
| 16. | 356444,49 | 212715,05 |
| 17. | 356517,43 | 212625,70 |
| 18. | 356587,74 | 212595,11 |
| 19. | 356612,44 | 212566,73 |
| 20. | 356612,92 | 212545,77 |
| 21. | 356663,27 | 212476,56 |
| 22. | 356668,54 | 212455,18 |
| 23. | 356645,88 | 212400,56 |
| 24. | 356639,20 | 212363,28 |
| 25. | 356629,85 | 212358,00 |
| 26. | 356599,35 | 212374,03 |
| 27. | 356590,03 | 212373,99 |
| 28. | 356587,24 | 212298,10 |
| 29. | 356611,15 | 212283,38 |
| 30. | 356634,99 | 212250,16 |
| 31. | 356646,87 | 212212,84 |
| 32. | 356678,75 | 212184,83 |
| 33. | 356706,64 | 212171,56 |
| 34. | 356730,39 | 212086,33 |
| 35. | 356747,51 | 212011,70 |

| | | |
|-----|-----------|-----------|
| 36. | 356779,31 | 211965,05 |
| 37. | 356817,89 | 211961,05 |
| 38. | 356783,20 | 211881,13 |
| 39. | 356768,51 | 211865,20 |
| 40. | 356767,14 | 211811,90 |
| 41. | 356716,44 | 211696,12 |
| 42. | 356711,03 | 211653,45 |
| 43. | 356713,56 | 211578,93 |
| 44. | 356721,44 | 211533,60 |
| 45. | 356702,74 | 211471,04 |
| 46. | 356703,66 | 211423,56 |
| 47. | 356772,68 | 211376,52 |
| 48. | 356818,64 | 211333,51 |
| 49. | 356900,74 | 211287,93 |
| 50. | 356947,96 | 211271,99 |
| 51. | 356990,15 | 211268,95 |
| 52. | 357051,82 | 211278,31 |
| 53. | 357079,42 | 211285,89 |
| 54. | 357126,38 | 211307,09 |
| 55. | 357154,30 | 211309,78 |
| 56. | 357223,39 | 211291,08 |
| 57. | 357236,60 | 211261,76 |
| 58. | 357235,19 | 211192,51 |
| 59. | 357249,86 | 211156,68 |
| 60. | 357357,07 | 211166,65 |
| 61. | 357386,60 | 211145,88 |
| 62. | 357397,37 | 211098,91 |
| 63. | 357389,56 | 211047,74 |
| 64. | 357365,56 | 211004,53 |
| 65. | 357333,21 | 210991,35 |
| 66. | 357309,30 | 210991,44 |
| 67. | 357241,58 | 211014,67 |
| 68. | 357216,69 | 210920,76 |
| 69. | 357208,51 | 210843,36 |
| 70. | 357209,65 | 210788,30 |
| 71. | 357140,22 | 210826,28 |

| | | |
|------|-----------|-----------|
| 72. | 357039,00 | 210853,68 |
| 73. | 356975,32 | 210866,08 |
| 74. | 356926,44 | 210862,75 |
| 75. | 356879,81 | 210850,61 |
| 76. | 356817,03 | 210828,13 |
| 77. | 356707,04 | 210789,15 |
| 78. | 356655,02 | 210762,67 |
| 79. | 356625,71 | 210738,71 |
| 80. | 356546,73 | 210739,72 |
| 81. | 356462,19 | 210731,85 |
| 82. | 356314,98 | 210700,53 |
| 83. | 356186,95 | 210608,40 |
| 84. | 356126,49 | 210587,62 |
| 85. | 356080,89 | 210522,33 |
| 86. | 356015,22 | 210474,06 |
| 87. | 355962,31 | 210445,31 |
| 88. | 355926,02 | 210384,85 |
| 89. | 355890,39 | 210346,29 |
| 90. | 355826,42 | 210314,07 |
| 91. | 355731,52 | 210183,97 |
| 92. | 355703,86 | 209993,09 |
| 93. | 355705,00 | 209903,12 |
| 94. | 355705,85 | 209684,60 |
| 95. | 355707,21 | 209599,88 |
| 96. | 355737,29 | 209535,07 |
| 97. | 355739,47 | 209501,48 |
| 98. | 355724,09 | 209435,20 |
| 99. | 355692,19 | 209391,59 |
| 100. | 355020,07 | 209416,08 |
| 101. | 355009,53 | 209448,12 |
| 102. | 354982,93 | 209450,76 |
| 103. | 354948,18 | 209485,00 |
| 104. | 354926,17 | 209521,45 |
| 105. | 354915,35 | 209560,05 |
| 106. | 354890,15 | 209581,39 |
| 107. | 354828,94 | 209550,78 |

| | | |
|------|-----------|-----------|
| 108. | 354791,82 | 209581,44 |
| 109. | 354762,63 | 209617,41 |
| 110. | 354780,10 | 209698,64 |
| 111. | 354804,16 | 209755,89 |
| 112. | 354804,21 | 209781,22 |
| 113. | 354824,18 | 209801,10 |
| 114. | 354816,36 | 209873,11 |
| 115. | 354818,86 | 209936,27 |
| 116. | 354831,72 | 210009,45 |
| 117. | 354855,35 | 210070,14 |
| 118. | 354851,50 | 210130,07 |
| 119. | 354835,57 | 210148,66 |
| 120. | 354799,59 | 210173,01 |
| 121. | 354796,88 | 210208,69 |
| 122. | 354807,77 | 210234,69 |
| 123. | 354804,43 | 210282,49 |
| 124. | 354785,79 | 210320,91 |
| 125. | 354800,17 | 210379,11 |
| 126. | 354834,93 | 210467,03 |
| 127. | 354845,71 | 210521,59 |
| 128. | 354850,42 | 210565,01 |
| 129. | 354846,51 | 210599,60 |
| 130. | 354810,97 | 210748,83 |
| 131. | 354795,13 | 210810,04 |
| 132. | 354793,92 | 210852,70 |
| 133. | 354810,02 | 210909,99 |
| 134. | 354811,42 | 210951,23 |
| 135. | 354830,16 | 211025,83 |
| 136. | 354847,51 | 211056,40 |
| 137. | 354872,83 | 211084,38 |
| 138. | 354888,83 | 211100,27 |
| 139. | 354879,66 | 211169,52 |
| 140. | 354882,43 | 211220,21 |
| 141. | 354889,16 | 211265,40 |
| 142. | 354894,54 | 211292,12 |
| 143. | 354902,53 | 211309,38 |

| | | |
|------|-----------|-----------|
| 144. | 354898,59 | 211326,69 |
| 145. | 354876,04 | 211341,36 |
| 146. | 354860,13 | 211369,33 |
| 147. | 354857,55 | 211398,65 |
| 148. | 354841,69 | 211427,94 |
| 149. | 354833,71 | 211433,33 |
| 150. | 354835,09 | 211455,94 |
| 151. | 354845,13 | 211480,33 |
| 152. | 354831,94 | 211532,31 |
| 153. | 354809,40 | 211556,36 |
| 154. | 354817,39 | 211573,62 |
| 155. | 354817,58 | 211668,12 |
| 156. | 354811,11 | 211720,11 |
| 157. | 354802,06 | 211749,77 |
| 158. | 354818,01 | 211821,88 |
| 159. | 354849,28 | 211868,91 |
| 160. | 354891,22 | 211907,78 |
| 161. | 354917,81 | 211926,46 |
| 162. | 354977,66 | 211950,30 |
| 163. | 354996,01 | 211950,81 |
| 164. | 355000,98 | 211938,79 |
| 165. | 354990,64 | 211919,07 |
| 166. | 354996,42 | 211900,96 |
| 167. | 355014,79 | 211901,13 |
| 168. | 355034,27 | 211913,41 |
| 169. | 355040,05 | 211926,32 |
| 170. | 355046,95 | 211947,76 |
| 171. | 355079,99 | 211970,23 |
| 172. | 355090,21 | 211991,06 |
| 173. | 355066,79 | 212002,22 |
| 174. | 355025,53 | 211984,92 |
| 175. | 355007,04 | 211990,76 |
| 176. | 354993,10 | 212015,37 |
| 177. | 355021,74 | 212088,03 |
| 178. | 355043,20 | 212155,41 |
| 179. | 355048,58 | 212183,35 |

| | | |
|------|-----------|-----------|
| 180. | 355053,93 | 212215,32 |
| 181. | 355079,28 | 212271,19 |
| 182. | 355089,92 | 212279,21 |
| 183. | 355119,34 | 212373,67 |
| 184. | 355122,07 | 212409,63 |
| 185. | 355115,25 | 212435,94 |
| 186. | 355118,88 | 212467,58 |
| 187. | 355168,82 | 212558,98 |
| 188. | 355185,37 | 212602,68 |
| 189. | 355184,66 | 212649,84 |
| 190. | 355185,97 | 212692,75 |
| 191. | 355198,89 | 212721,31 |
| 192. | 355222,59 | 212737,04 |
| 193. | 355231,63 | 212705,15 |
| 194. | 355227,34 | 212653,72 |
| 195. | 355230,75 | 212621,55 |
| 196. | 355254,58 | 212609,73 |
| 197. | 355297,59 | 212624,24 |
| 198. | 355317,92 | 212678,51 |
| 199. | 355317,99 | 212701,16 |
| 200. | 355295,38 | 212703,78 |
| 201. | 355300,74 | 212723,81 |
| 202. | 355336,74 | 212805,00 |
| 203. | 355338,16 | 212828,95 |
| 204. | 355362,03 | 212866,56 |
| 205. | 355401,64 | 212886,57 |
| 206. | 355429,96 | 212923,41 |
| 207. | 355463,27 | 212950,03 |
| 208. | 355479,28 | 212984,65 |
| 209. | 355511,40 | 213015,11 |
| 210. | 355562,40 | 213027,35 |
| 211. | 355607,05 | 213026,88 |
| 212. | 355629,03 | 213057,71 |
| 213. | 355675,89 | 213091,16 |
| 214. | 355701,31 | 213096,39 |
| 215. | 355737,13 | 213072,36 |

| | | |
|------|-----------|-----------|
| 216. | 355737,07 | 213048,38 |
| 217. | 355700,00 | 213014,20 |
| 218. | 355700,97 | 212978,89 |
| 219. | 355727,60 | 212971,46 |
| 220. | 355760,88 | 212996,40 |
| 221. | 355807,97 | 213050,39 |
| 222. | 355872,16 | 213127,59 |

(Болото "Воютино")

Система координат: МСК33

| Условное обозначение точки | Координаты характерных (поворотных) точек, м | |
|-------------------------------|---|-----------|
| | X | Y |
| 1. | 361004,93 | 210272,83 |
| 2. | 361044,15 | 210271,19 |
| 3. | 361052,49 | 210270,87 |
| 4. | 361155,87 | 210261,81 |
| 5. | 361281,45 | 210250,85 |
| 6. | 361366,67 | 210246,65 |
| 7. | 361450,87 | 210242,51 |
| 8. | 361550,35 | 210239,29 |
| 9. | 361650,85 | 210236,01 |
| 10. | 361739,07 | 210231,21 |
| 11. | 361750,61 | 210230,57 |
| 12. | 361950,17 | 210216,85 |
| 13. | 362136,73 | 210209,43 |
| 14. | 362145,09 | 210209,11 |
| 15. | 362411,67 | 210198,73 |
| 16. | 362881,71 | 210182,05 |
| 17. | 363043,19 | 210175,75 |
| 18. | 363071,71 | 210174,63 |
| 19. | 363182,31 | 210170,31 |
| 20. | 363187,35 | 210170,17 |
| 21. | 363323,89 | 210164,93 |
| 22. | 363387,19 | 210162,51 |
| 23. | 363533,09 | 210156,99 |
| 24. | 363686,93 | 210151,21 |

| | | |
|-----|-----------|-----------|
| 25. | 363747,21 | 210148,79 |
| 26. | 363934,35 | 210141,23 |
| 27. | 363986,67 | 210139,13 |
| 28. | 364145,41 | 210132,89 |
| 29. | 364255,43 | 210128,55 |
| 30. | 364266,53 | 210128,17 |
| 31. | 364323,33 | 210125,87 |
| 32. | 364355,33 | 210124,55 |
| 33. | 364398,01 | 210122,79 |
| 34. | 364455,27 | 210120,37 |
| 35. | 364492,45 | 210118,73 |
| 36. | 364572,77 | 210115,25 |
| 37. | 365054,75 | 210094,35 |
| 38. | 365135,63 | 210090,81 |
| 39. | 365318,45 | 210082,75 |
| 40. | 365313,83 | 209982,83 |
| 41. | 365312,27 | 209942,27 |
| 42. | 365305,35 | 209781,13 |
| 43. | 365296,97 | 209583,21 |
| 44. | 365296,25 | 209562,87 |
| 45. | 365295,39 | 209543,59 |
| 46. | 365293,37 | 209497,17 |
| 47. | 365292,49 | 209475,57 |
| 48. | 365287,31 | 209350,93 |
| 49. | 365286,73 | 209338,05 |
| 50. | 365285,34 | 209308,22 |
| 51. | 365236,26 | 209313,30 |
| 52. | 365196,37 | 209322,52 |
| 53. | 365151,42 | 209343,64 |
| 54. | 365129,65 | 209373,92 |
| 55. | 365023,22 | 209397,95 |
| 56. | 364938,90 | 209433,56 |
| 57. | 364872,06 | 209471,11 |
| 58. | 364807,23 | 209487,70 |
| 59. | 364757,47 | 209484,12 |
| 60. | 364709,78 | 209489,35 |

| | | |
|-----|-----------|-----------|
| 61. | 364669,87 | 209501,25 |
| 62. | 364660,55 | 209518,48 |
| 63. | 364697,80 | 209546,61 |
| 64. | 364706,26 | 209588,91 |
| 65. | 364607,65 | 209598,42 |
| 66. | 364566,59 | 209611,93 |
| 67. | 364526,82 | 209635,12 |
| 68. | 364544,19 | 209670,21 |
| 69. | 364527,90 | 209695,54 |
| 70. | 364504,44 | 209709,11 |
| 71. | 364479,75 | 209688,81 |
| 72. | 364450,45 | 209668,71 |
| 73. | 364425,78 | 209640,15 |
| 74. | 364383,54 | 209660,63 |
| 75. | 364339,30 | 209668,74 |
| 76. | 364271,49 | 209658,94 |
| 77. | 364242,80 | 209671,34 |
| 78. | 364228,45 | 209740,41 |
| 79. | 364213,88 | 209768,64 |
| 80. | 364197,08 | 209755,46 |
| 81. | 364192,52 | 209709,69 |
| 82. | 364169,94 | 209713,72 |
| 83. | 364160,94 | 209759,65 |
| 84. | 364122,44 | 209759,25 |
| 85. | 364132,87 | 209710,93 |
| 86. | 364034,41 | 209717,79 |
| 87. | 363878,64 | 209780,25 |
| 88. | 363788,06 | 209835,74 |
| 89. | 363719,59 | 209870,44 |
| 90. | 363659,63 | 209878,59 |
| 91. | 363617,98 | 209871,11 |
| 92. | 363564,00 | 209849,01 |
| 93. | 363525,23 | 209852,62 |
| 94. | 363490,13 | 209869,92 |
| 95. | 363470,77 | 209920,43 |
| 96. | 363434,69 | 209956,99 |

| | | |
|------|-----------|-----------|
| 97. | 363337,78 | 209999,87 |
| 98. | 363251,91 | 209993,36 |
| 99. | 363181,48 | 209958,22 |
| 100. | 363007,36 | 209970,74 |
| 101. | 362941,89 | 209917,47 |
| 102. | 362842,44 | 209877,99 |
| 103. | 362773,00 | 209799,95 |
| 104. | 362713,41 | 209767,86 |
| 105. | 362686,33 | 209766,41 |
| 106. | 362635,71 | 209780,32 |
| 107. | 362605,09 | 209795,30 |
| 108. | 362553,27 | 209782,49 |
| 109. | 362519,68 | 209770,65 |
| 110. | 362522,78 | 209795,25 |
| 111. | 362539,98 | 209835,78 |
| 112. | 362518,72 | 209847,81 |
| 113. | 362457,55 | 209845,09 |
| 114. | 362445,17 | 209887,27 |
| 115. | 362420,35 | 209934,26 |
| 116. | 362371,24 | 209860,56 |
| 117. | 362289,95 | 209791,60 |
| 118. | 362327,23 | 209753,09 |
| 119. | 362343,31 | 209678,98 |
| 120. | 362329,83 | 209654,48 |
| 121. | 362345,11 | 209612,68 |
| 122. | 362343,78 | 209571,55 |
| 123. | 362384,49 | 209531,78 |
| 124. | 362344,40 | 209477,42 |
| 125. | 362311,49 | 209487,59 |
| 126. | 362286,39 | 209481,90 |
| 127. | 362266,88 | 209421,38 |
| 128. | 362250,15 | 209406,54 |
| 129. | 362242,32 | 209421,85 |
| 130. | 362240,68 | 209456,02 |
| 131. | 362250,69 | 209494,05 |
| 132. | 362231,54 | 209524,49 |

| | | |
|------|-----------|-----------|
| 133. | 362188,44 | 209543,94 |
| 134. | 362168,95 | 209542,56 |
| 135. | 362183,47 | 209588,31 |
| 136. | 362163,43 | 209635,32 |
| 137. | 362172,53 | 209677,77 |
| 138. | 362147,75 | 209683,47 |
| 139. | 362124,99 | 209666,52 |
| 140. | 362121,81 | 209594,60 |
| 141. | 362087,41 | 209598,90 |
| 142. | 362059,94 | 209595,65 |
| 143. | 362047,98 | 209608,95 |
| 144. | 362049,60 | 209634,49 |
| 145. | 362025,53 | 209641,90 |
| 146. | 362002,77 | 209634,33 |
| 147. | 361993,44 | 209626,24 |
| 148. | 361969,55 | 209632,89 |
| 149. | 361942,92 | 209628,90 |
| 150. | 361921,63 | 209607,56 |
| 151. | 361891,05 | 209591,54 |
| 152. | 361883,70 | 209559,23 |
| 153. | 361851,16 | 209546,23 |
| 154. | 361827,25 | 209554,21 |
| 155. | 361804,64 | 209572,87 |
| 156. | 361817,97 | 209603,48 |
| 157. | 361863,16 | 209638,14 |
| 158. | 361900,43 | 209655,52 |
| 159. | 361934,98 | 209700,77 |
| 160. | 361921,70 | 209728,41 |
| 161. | 361919,08 | 209757,72 |
| 162. | 361990,90 | 209782,09 |
| 163. | 362045,38 | 209808,77 |
| 164. | 362054,74 | 209830,13 |
| 165. | 362049,44 | 209851,38 |
| 166. | 362030,81 | 209859,32 |
| 167. | 362006,90 | 209859,38 |
| 168. | 361856,61 | 209779,38 |

| | | |
|------|-----------|-----------|
| 169. | 361826,89 | 209754,14 |
| 170. | 361752,38 | 209722,16 |
| 171. | 361698,39 | 209700,08 |
| 172. | 361655,29 | 209670,68 |
| 173. | 361613,24 | 209656,60 |
| 174. | 361533,49 | 209653,91 |
| 175. | 361498,91 | 209660,54 |
| 176. | 361393,94 | 209715,10 |
| 177. | 361355,40 | 209756,33 |
| 178. | 361300,87 | 209781,66 |
| 179. | 361262,38 | 209816,21 |
| 180. | 361182,60 | 209846,88 |
| 181. | 361134,75 | 209840,09 |
| 182. | 361108,16 | 209840,13 |
| 183. | 361093,56 | 209861,45 |
| 184. | 361088,28 | 209954,67 |
| 185. | 361072,38 | 209974,57 |
| 186. | 361032,40 | 210002,02 |
| 187. | 361042,02 | 210166,87 |
| 188. | 361011,37 | 210165,02 |
| 189. | 360987,40 | 210146,34 |
| 190. | 360978,11 | 210151,65 |
| 191. | 360974,15 | 210167,61 |
| 192. | 360978,16 | 210190,26 |
| 193. | 360992,80 | 210217,59 |
| 194. | 361003,47 | 210257,54 |

(Болото "Лучинники")

Система координат: МСК33

| Условное обозначение точки | Координаты характерных (поворотных) точек, м | |
|-------------------------------|---|-----------|
| | X | Y |
| 1. | 354259,74 | 210600,06 |
| 2. | 354278,35 | 210604,05 |
| 3. | 354335,55 | 210615,92 |
| 4. | 354342,08 | 210575,98 |
| 5. | 354356,67 | 210550,63 |

| | | |
|-----|-----------|-----------|
| 6. | 354377,91 | 210537,34 |
| 7. | 354416,28 | 210453,41 |
| 8. | 354445,42 | 210413,42 |
| 9. | 354455,99 | 210386,74 |
| 10. | 354447,88 | 210342,82 |
| 11. | 354486,43 | 210324,17 |
| 12. | 354510,30 | 210318,81 |
| 13. | 354524,89 | 210306,85 |
| 14. | 354528,77 | 210264,21 |
| 15. | 354499,48 | 210222,98 |
| 16. | 354476,72 | 210155,09 |
| 17. | 354467,14 | 210033,88 |
| 18. | 354448,29 | 209941,99 |
| 19. | 354421,51 | 209843,54 |
| 20. | 354418,80 | 209815,52 |
| 21. | 354426,74 | 209803,54 |
| 22. | 354438,70 | 209798,24 |
| 23. | 354461,27 | 209806,22 |
| 24. | 354473,29 | 209823,46 |
| 25. | 354473,42 | 209884,72 |
| 26. | 354484,17 | 209919,30 |
| 27. | 354516,10 | 209944,60 |
| 28. | 354536,08 | 209960,58 |
| 29. | 354545,31 | 209939,30 |
| 30. | 354549,13 | 209859,40 |
| 31. | 354542,37 | 209808,74 |
| 32. | 354499,73 | 209752,87 |
| 33. | 354473,14 | 209743,57 |
| 34. | 354434,52 | 209726,30 |
| 35. | 354369,34 | 209706,42 |
| 36. | 354332,06 | 209686,42 |
| 37. | 354309,36 | 209651,89 |
| 38. | 354309,35 | 209630,59 |
| 39. | 354303,90 | 209565,26 |
| 40. | 354290,46 | 209506,78 |
| 41. | 354292,99 | 209461,39 |

| | | |
|-----|-----------|-----------|
| 42. | 354318,28 | 209482,78 |
| 43. | 354340,90 | 209481,38 |
| 44. | 354370,08 | 209460,01 |
| 45. | 354408,66 | 209449,07 |
| 46. | 354435,20 | 209451,11 |
| 47. | 354455,19 | 209459,72 |
| 48. | 354472,44 | 209459,94 |
| 49. | 354496,35 | 209449,24 |
| 50. | 354489,53 | 209372,02 |
| 51. | 354466,82 | 209318,75 |
| 52. | 354457,46 | 209288,14 |
| 53. | 354464,05 | 209264,17 |
| 54. | 354461,31 | 209238,92 |
| 55. | 354441,37 | 209240,23 |
| 56. | 354430,77 | 209260,22 |
| 57. | 354385,54 | 209236,35 |
| 58. | 354365,59 | 209239,00 |
| 59. | 354346,92 | 209219,07 |
| 60. | 354313,72 | 209213,79 |
| 61. | 354303,04 | 209201,75 |
| 62. | 354298,94 | 209151,11 |
| 63. | 354281,55 | 209109,94 |
| 64. | 354242,90 | 209064,66 |
| 65. | 354213,61 | 209058,02 |
| 66. | 354177,70 | 209059,40 |
| 67. | 354161,82 | 209079,44 |
| 68. | 354138,03 | 209142,02 |
| 69. | 354090,04 | 209096,82 |
| 70. | 354084,58 | 209034,18 |
| 71. | 354076,41 | 208962,35 |
| 72. | 354059,02 | 208911,70 |
| 73. | 354056,31 | 208882,45 |
| 74. | 354068,23 | 208870,46 |
| 75. | 354081,53 | 208857,08 |
| 76. | 354086,76 | 208827,79 |
| 77. | 354100,03 | 208821,10 |

| | | |
|------|-----------|-----------|
| 78. | 354110,65 | 208807,82 |
| 79. | 354094,38 | 208669,31 |
| 80. | 354102,30 | 208650,65 |
| 81. | 354118,21 | 208635,97 |
| 82. | 354168,68 | 208619,93 |
| 83. | 354181,85 | 208556,02 |
| 84. | 354241,21 | 208362,84 |
| 85. | 354162,76 | 208365,94 |
| 86. | 354166,71 | 208337,69 |
| 87. | 354166,56 | 208277,78 |
| 88. | 354181,05 | 208224,42 |
| 89. | 354188,84 | 208144,49 |
| 90. | 354231,54 | 208019,06 |
| 91. | 354274,48 | 208040,47 |
| 92. | 354326,52 | 208043,49 |
| 93. | 354298,79 | 207956,04 |
| 94. | 354336,96 | 207908,48 |
| 95. | 354335,31 | 207867,11 |
| 96. | 354289,40 | 207871,77 |
| 97. | 354261,72 | 207845,70 |
| 98. | 354264,72 | 207816,62 |
| 99. | 354207,97 | 207761,48 |
| 100. | 354234,62 | 207831,57 |
| 101. | 354185,37 | 207802,26 |
| 102. | 354179,93 | 207757,02 |
| 103. | 354106,61 | 207691,88 |
| 104. | 354048,00 | 207655,96 |
| 105. | 354022,76 | 207671,94 |
| 106. | 354018,86 | 207693,27 |
| 107. | 354036,25 | 207733,22 |
| 108. | 353816,40 | 207589,69 |
| 109. | 353620,93 | 207597,93 |
| 110. | 353612,90 | 207575,21 |
| 111. | 353622,07 | 207515,33 |
| 112. | 353623,37 | 207491,30 |
| 113. | 353601,97 | 207455,39 |

| | | |
|------|-----------|-----------|
| 114. | 353550,07 | 207456,85 |
| 115. | 353486,30 | 207472,88 |
| 116. | 353377,28 | 207478,32 |
| 117. | 353302,71 | 207462,43 |
| 118. | 353245,44 | 207430,61 |
| 119. | 353160,27 | 207397,45 |
| 120. | 353228,03 | 207379,96 |
| 121. | 353294,53 | 207378,57 |
| 122. | 353303,82 | 207370,56 |
| 123. | 353290,43 | 207326,60 |
| 124. | 353456,63 | 207319,73 |
| 125. | 353455,25 | 207283,86 |
| 126. | 353444,59 | 207277,17 |
| 127. | 353409,88 | 207232,00 |
| 128. | 353404,54 | 207230,60 |
| 129. | 353372,55 | 207200,07 |
| 130. | 353348,49 | 207162,79 |
| 131. | 353324,53 | 207154,87 |
| 132. | 353247,42 | 207153,59 |
| 133. | 353182,26 | 207172,33 |
| 134. | 353035,72 | 207089,96 |
| 135. | 352640,39 | 207102,62 |
| 136. | 352714,70 | 206917,33 |
| 137. | 352727,98 | 206909,31 |
| 138. | 352742,57 | 206885,29 |
| 139. | 352758,44 | 206851,96 |
| 140. | 352733,04 | 206820,10 |
| 141. | 352689,03 | 206781,48 |
| 142. | 352634,41 | 206748,34 |
| 143. | 352551,85 | 206712,43 |
| 144. | 352494,64 | 206704,59 |
| 145. | 352486,70 | 206715,23 |
| 146. | 352453,47 | 206724,58 |
| 147. | 352420,19 | 206717,97 |
| 148. | 352417,56 | 206734,01 |
| 149. | 352409,59 | 206751,34 |

| | | |
|------|-----------|-----------|
| 150. | 352344,57 | 206797,99 |
| 151. | 352356,21 | 207141,52 |
| 152. | 352306,90 | 207120,37 |
| 153. | 352249,77 | 207123,03 |
| 154. | 352241,82 | 207151,07 |
| 155. | 352332,92 | 207362,66 |
| 156. | 352222,53 | 207365,50 |
| 157. | 352269,27 | 207435,94 |
| 158. | 352251,98 | 207438,63 |
| 159. | 352212,16 | 207464,03 |
| 160. | 352164,52 | 207544,04 |
| 161. | 352166,06 | 207617,20 |
| 162. | 352146,22 | 207649,20 |
| 163. | 352133,04 | 207691,92 |
| 164. | 352133,24 | 207761,10 |
| 165. | 352118,82 | 207831,76 |
| 166. | 352108,25 | 207861,01 |
| 167. | 352095,06 | 207893,02 |
| 168. | 352012,98 | 207961,23 |
| 169. | 351997,39 | 207992,79 |
| 170. | 351989,94 | 208035,25 |
| 171. | 351971,10 | 208078,02 |
| 172. | 351908,79 | 208131,62 |
| 173. | 351816,56 | 208165,06 |
| 174. | 351778,16 | 208207,83 |
| 175. | 351779,53 | 208222,41 |
| 176. | 351779,93 | 208305,98 |
| 177. | 351800,49 | 208418,04 |
| 178. | 351841,14 | 208386,08 |
| 179. | 351882,37 | 208387,41 |
| 180. | 351924,78 | 208402,52 |
| 181. | 351977,09 | 208458,51 |
| 182. | 352022,06 | 208469,62 |
| 183. | 352090,69 | 208446,79 |
| 184. | 352122,42 | 208408,26 |
| 185. | 352117,09 | 208358,12 |

| | | |
|------|-----------|-----------|
| 186. | 352072,36 | 208332,51 |
| 187. | 352072,32 | 208313,89 |
| 188. | 352077,60 | 208299,20 |
| 189. | 352133,44 | 208289,78 |
| 190. | 352173,48 | 208283,24 |
| 191. | 352189,56 | 208311,17 |
| 192. | 352213,26 | 208310,60 |
| 193. | 352235,07 | 208277,69 |
| 194. | 352283,96 | 208264,46 |
| 195. | 352302,19 | 208284,57 |
| 196. | 352340,29 | 208292,66 |
| 197. | 352331,85 | 208321,90 |
| 198. | 352302,65 | 208360,68 |
| 199. | 352292,26 | 208392,50 |
| 200. | 352276,07 | 208418,78 |
| 201. | 352295,94 | 208440,77 |
| 202. | 352343,81 | 208447,57 |
| 203. | 352403,71 | 208426,54 |
| 204. | 352420,81 | 208837,95 |
| 205. | 352446,06 | 208816,59 |
| 206. | 352487,22 | 208795,27 |
| 207. | 352530,92 | 208749,87 |
| 208. | 352548,14 | 208717,95 |
| 209. | 352581,39 | 208716,53 |
| 210. | 352605,29 | 208707,16 |
| 211. | 352644,86 | 208596,63 |
| 212. | 352654,13 | 208581,92 |
| 213. | 352690,00 | 208575,28 |
| 214. | 352751,16 | 208571,17 |
| 215. | 352753,94 | 208615,15 |
| 216. | 352706,27 | 208673,73 |
| 217. | 352689,04 | 208705,76 |
| 218. | 352694,48 | 208739,06 |
| 219. | 352723,74 | 208764,32 |
| 220. | 352715,88 | 208785,56 |
| 221. | 352690,57 | 208779,03 |

| | | |
|------|-----------|-----------|
| 222. | 352716,54 | 209047,98 |
| 223. | 352664,71 | 209052,02 |
| 224. | 352652,83 | 209083,99 |
| 225. | 352637,04 | 209127,91 |
| 226. | 352609,18 | 209161,30 |
| 227. | 352602,59 | 209177,24 |
| 228. | 352607,95 | 209199,95 |
| 229. | 352600,05 | 209214,60 |
| 230. | 352581,40 | 209218,55 |
| 231. | 352550,81 | 209210,63 |
| 232. | 352534,85 | 209209,37 |
| 233. | 352509,64 | 209221,35 |
| 234. | 352460,48 | 209226,75 |
| 235. | 352437,89 | 209236,08 |
| 236. | 352442,02 | 209284,04 |
| 237. | 352476,64 | 209305,34 |
| 238. | 352511,32 | 209342,59 |
| 239. | 352527,36 | 209381,11 |
| 240. | 352530,17 | 209434,37 |
| 241. | 352538,29 | 209478,29 |
| 242. | 352549,00 | 209511,63 |
| 243. | 352550,46 | 209559,56 |
| 244. | 352557,15 | 209576,87 |
| 245. | 352594,41 | 209592,72 |
| 246. | 352652,98 | 209620,60 |
| 247. | 352699,66 | 209667,17 |
| 248. | 352729,08 | 209739,07 |
| 249. | 352739,82 | 209779,00 |
| 250. | 352783,74 | 209805,58 |
| 251. | 352814,43 | 209844,18 |
| 252. | 352835,72 | 209846,72 |
| 253. | 352824,94 | 209800,20 |
| 254. | 352808,88 | 209768,26 |
| 255. | 352775,45 | 209677,75 |
| 256. | 352775,31 | 209639,14 |
| 257. | 352779,19 | 209593,82 |

| | | |
|------|-----------|-----------|
| 258. | 352779,10 | 209559,23 |
| 259. | 352801,74 | 209579,14 |
| 260. | 352823,11 | 209620,40 |
| 261. | 352848,48 | 209652,37 |
| 262. | 352865,80 | 209656,27 |
| 263. | 352880,34 | 209640,28 |
| 264. | 352902,92 | 209633,63 |
| 265. | 352956,13 | 209637,59 |
| 266. | 352997,36 | 209652,09 |
| 267. | 353030,67 | 209677,34 |
| 268. | 353044,08 | 209729,34 |
| 269. | 353080,02 | 209747,92 |
| 270. | 353112,00 | 209775,78 |
| 271. | 353146,61 | 209786,37 |
| 272. | 353167,93 | 209807,66 |
| 273. | 353174,63 | 209848,94 |
| 274. | 353201,28 | 209862,25 |
| 275. | 353237,31 | 209926,13 |
| 276. | 353253,31 | 209944,79 |
| 277. | 353342,53 | 209989,88 |
| 278. | 353369,13 | 209999,17 |
| 279. | 353379,71 | 209980,52 |
| 280. | 353374,30 | 209956,60 |
| 281. | 353375,55 | 209928,66 |
| 282. | 353414,13 | 209927,18 |
| 283. | 353435,40 | 209920,58 |
| 284. | 353459,16 | 209873,94 |
| 285. | 353461,70 | 209823,31 |
| 286. | 353444,31 | 209784,71 |
| 287. | 353365,88 | 209777,33 |
| 288. | 353342,65 | 209789,30 |
| 289. | 353325,99 | 209778,74 |
| 290. | 353308,65 | 209744,04 |
| 291. | 353276,67 | 209716,19 |
| 292. | 353252,76 | 209714,85 |
| 293. | 353229,38 | 209674,27 |

| | | |
|------|-----------|-----------|
| 294. | 353208,05 | 209652,97 |
| 295. | 353184,58 | 209564,53 |
| 296. | 353183,83 | 209534,48 |
| 297. | 353207,04 | 209531,21 |
| 298. | 353242,35 | 209557,12 |
| 299. | 353253,72 | 209583,70 |
| 300. | 353267,85 | 209649,57 |
| 301. | 353291,23 | 209684,25 |
| 302. | 353326,46 | 209693,42 |
| 303. | 353378,95 | 209692,10 |
| 304. | 353401,53 | 209686,68 |
| 305. | 353444,76 | 209686,67 |
| 306. | 353465,70 | 209679,16 |
| 307. | 353463,76 | 209587,58 |
| 308. | 353467,67 | 209561,00 |
| 309. | 353486,27 | 209555,60 |
| 310. | 353498,30 | 209574,18 |
| 311. | 353536,92 | 209588,89 |
| 312. | 353574,12 | 209590,13 |
| 313. | 353588,71 | 209579,39 |
| 314. | 353605,93 | 209538,11 |
| 315. | 353631,16 | 209535,50 |
| 316. | 353667,04 | 209539,35 |
| 317. | 353714,95 | 209560,67 |
| 318. | 353720,40 | 209603,23 |
| 319. | 353711,18 | 209633,89 |
| 320. | 353703,26 | 209665,84 |
| 321. | 353662,07 | 209668,62 |
| 322. | 353650,17 | 209689,87 |
| 323. | 353648,89 | 209723,17 |
| 324. | 353632,95 | 209731,16 |
| 325. | 353630,36 | 209751,21 |
| 326. | 353643,66 | 209763,17 |
| 327. | 353662,35 | 209779,08 |
| 328. | 353667,70 | 209801,78 |
| 329. | 353658,44 | 209827,07 |

| | | |
|------|-----------|-----------|
| 330. | 353617,36 | 209860,44 |
| 331. | 353596,09 | 209865,70 |
| 332. | 353560,22 | 209885,72 |
| 333. | 353560,30 | 209908,37 |
| 334. | 353598,80 | 209895,06 |
| 335. | 353651,96 | 209884,30 |
| 336. | 353679,84 | 209861,65 |
| 337. | 353698,69 | 209981,42 |
| 338. | 353710,74 | 209994,77 |
| 339. | 353721,50 | 210054,67 |
| 340. | 353760,05 | 210058,66 |
| 341. | 353809,29 | 210073,25 |
| 342. | 353847,88 | 210094,54 |
| 343. | 353901,11 | 210121,04 |
| 344. | 353938,40 | 210151,64 |
| 345. | 353962,46 | 210199,51 |
| 346. | 353973,06 | 210212,88 |
| 347. | 354035,63 | 210234,07 |
| 348. | 354075,53 | 210240,70 |
| 349. | 354139,28 | 210233,95 |
| 350. | 354184,52 | 210253,91 |
| 351. | 354248,42 | 210304,40 |
| 352. | 354268,45 | 210345,71 |
| 353. | 354271,32 | 210418,93 |
| 354. | 354259,45 | 210469,53 |
| 355. | 354283,34 | 210462,84 |
| 356. | 354303,32 | 210464,21 |
| 357. | 354300,68 | 210484,15 |

(Болото "Шмагино")

Система координат: МСК33

| Условное обозначение точки | Координаты характерных (поворотных) точек, м | |
|-------------------------------|---|-----------|
| | X | Y |
| 1. | 357687,04 | 213366,59 |
| 2. | 357704,64 | 213375,43 |
| 3. | 357729,78 | 213372,96 |

| | | |
|-----|-----------|-----------|
| 4. | 357738,56 | 213347,64 |
| 5. | 357739,77 | 213297,27 |
| 6. | 357747,29 | 213275,81 |
| 7. | 357779,93 | 213255,65 |
| 8. | 357733,33 | 213200,09 |
| 9. | 357739,33 | 212994,57 |
| 10. | 357913,14 | 213159,77 |
| 11. | 357945,95 | 213202,67 |
| 12. | 357977,36 | 213203,87 |
| 13. | 357988,66 | 213183,72 |
| 14. | 358036,45 | 213181,21 |
| 15. | 358060,29 | 213126,89 |
| 16. | 358064,04 | 213097,97 |
| 17. | 358130,71 | 213113,08 |
| 18. | 358148,29 | 213092,81 |
| 19. | 358235,10 | 213081,53 |
| 20. | 358281,66 | 213076,50 |
| 21. | 358291,65 | 213022,24 |
| 22. | 358382,12 | 212940,21 |
| 23. | 358387,21 | 212978,07 |
| 24. | 358377,17 | 213025,96 |
| 25. | 358408,62 | 213031,07 |
| 26. | 358436,33 | 213023,50 |
| 27. | 358545,56 | 212962,53 |
| 28. | 358624,90 | 213061,10 |
| 29. | 358772,23 | 213173,41 |
| 30. | 358919,49 | 213267,99 |
| 31. | 358958,62 | 213331,08 |
| 32. | 359000,17 | 213375,22 |
| 33. | 359025,31 | 213389,04 |
| 34. | 359052,98 | 213394,07 |
| 35. | 359054,21 | 213346,16 |
| 36. | 359125,85 | 213286,91 |
| 37. | 359167,40 | 213299,48 |
| 38. | 359166,02 | 213231,46 |
| 39. | 359199,92 | 213159,50 |

| | | |
|-----|-----------|-----------|
| 40. | 359265,30 | 213087,64 |
| 41. | 359295,49 | 213115,34 |
| 42. | 359303,11 | 213154,46 |
| 43. | 359328,28 | 213193,62 |
| 44. | 359372,24 | 213124,19 |
| 45. | 359445,23 | 213124,26 |
| 46. | 359480,41 | 213093,99 |
| 47. | 359520,66 | 213117,99 |
| 48. | 359632,66 | 213128,05 |
| 49. | 359851,96 | 213098,60 |
| 50. | 359847,57 | 213032,75 |
| 51. | 359879,20 | 213063,78 |
| 52. | 359995,16 | 213104,40 |
| 53. | 360053,02 | 213152,10 |
| 54. | 360090,16 | 213195,13 |
| 55. | 360138,02 | 213216,07 |
| 56. | 360225,33 | 213282,08 |
| 57. | 360312,18 | 213355,30 |
| 58. | 360290,87 | 213427,15 |
| 59. | 360290,85 | 213447,34 |
| 60. | 360318,60 | 213494,00 |
| 61. | 360344,99 | 213505,34 |
| 62. | 360373,90 | 213537,10 |
| 63. | 360427,71 | 213561,83 |
| 64. | 360526,00 | 213474,45 |
| 65. | 360583,97 | 213477,52 |
| 66. | 360650,53 | 213405,51 |
| 67. | 360656,45 | 213397,65 |
| 68. | 360739,93 | 213287,23 |
| 69. | 360869,83 | 213115,25 |
| 70. | 360874,46 | 213109,10 |
| 71. | 360855,19 | 213093,29 |
| 72. | 360807,10 | 212829,42 |
| 73. | 360726,35 | 212833,94 |
| 74. | 360693,60 | 212826,39 |
| 75. | 360648,20 | 212720,44 |

| | | |
|------|-----------|-----------|
| 76. | 360614,83 | 212674,37 |
| 77. | 360548,15 | 212662,91 |
| 78. | 360490,29 | 212665,41 |
| 79. | 360401,74 | 212601,57 |
| 80. | 360318,52 | 212585,77 |
| 81. | 360213,35 | 212505,21 |
| 82. | 360149,15 | 212476,15 |
| 83. | 360140,12 | 212434,61 |
| 84. | 360092,12 | 212431,28 |
| 85. | 360084,94 | 212220,13 |
| 86. | 360114,80 | 212202,53 |
| 87. | 360213,17 | 212031,12 |
| 88. | 360255,67 | 211955,60 |
| 89. | 360269,87 | 211902,13 |
| 90. | 360273,40 | 211819,31 |
| 91. | 360260,30 | 211802,88 |
| 92. | 360246,40 | 211718,24 |
| 93. | 360213,08 | 211636,03 |
| 94. | 360106,59 | 211531,63 |
| 95. | 360030,33 | 211483,86 |
| 96. | 359904,23 | 211434,33 |
| 97. | 359906,45 | 211306,93 |
| 98. | 359900,16 | 211294,31 |
| 99. | 359887,03 | 211279,56 |
| 100. | 359847,45 | 211283,60 |
| 101. | 359791,04 | 211373,33 |
| 102. | 359712,68 | 211381,35 |
| 103. | 359635,96 | 211375,06 |
| 104. | 359599,44 | 211361,08 |
| 105. | 359542,81 | 211361,10 |
| 106. | 359518,87 | 211351,02 |
| 107. | 359496,14 | 211318,24 |
| 108. | 359468,48 | 211310,64 |
| 109. | 359444,58 | 211324,55 |
| 110. | 359446,35 | 211361,58 |
| 111. | 359384,30 | 211346,69 |

| | | |
|------|-----------|-----------|
| 112. | 359365,68 | 211345,37 |
| 113. | 359335,15 | 211381,36 |
| 114. | 359308,57 | 211382,63 |
| 115. | 359223,44 | 211350,70 |
| 116. | 359207,46 | 211304,11 |
| 117. | 359176,74 | 211181,54 |
| 118. | 359170,08 | 211132,32 |
| 119. | 359187,34 | 211124,30 |
| 120. | 359267,30 | 211277,36 |
| 121. | 359261,96 | 211308,10 |
| 122. | 359272,58 | 211317,47 |
| 123. | 359329,74 | 211310,79 |
| 124. | 359336,34 | 211288,15 |
| 125. | 359328,35 | 211265,53 |
| 126. | 359333,64 | 211253,52 |
| 127. | 359349,15 | 211236,27 |
| 128. | 359378,86 | 211270,87 |
| 129. | 359404,12 | 211274,77 |
| 130. | 359434,70 | 211269,47 |
| 131. | 359437,24 | 211160,26 |
| 132. | 359455,78 | 211115,04 |
| 133. | 359503,60 | 211115,01 |
| 134. | 359510,25 | 211101,75 |
| 135. | 359503,56 | 211040,48 |
| 136. | 359484,87 | 210969,86 |
| 137. | 359459,55 | 210916,65 |
| 138. | 359443,57 | 210891,26 |
| 139. | 359443,57 | 210871,28 |
| 140. | 359454,13 | 210831,34 |
| 141. | 359478,02 | 210794,12 |
| 142. | 359481,99 | 210774,13 |
| 143. | 359481,95 | 210750,14 |
| 144. | 359456,68 | 210730,17 |
| 145. | 359438,05 | 210690,24 |
| 146. | 359453,98 | 210684,84 |
| 147. | 359488,59 | 210702,18 |

| | | |
|------|-----------|-----------|
| 148. | 359519,16 | 210708,82 |
| 149. | 359532,35 | 210646,24 |
| 150. | 359579,00 | 210742,22 |
| 151. | 359553,77 | 210756,84 |
| 152. | 359539,17 | 210776,81 |
| 153. | 359521,89 | 210828,67 |
| 154. | 359527,31 | 210916,66 |
| 155. | 359568,60 | 210967,26 |
| 156. | 359601,87 | 211019,12 |
| 157. | 359608,57 | 211049,82 |
| 158. | 359620,53 | 211064,40 |
| 159. | 359619,25 | 211149,69 |
| 160. | 359640,58 | 211156,28 |
| 161. | 359669,81 | 211157,71 |
| 162. | 359720,31 | 211165,64 |
| 163. | 359753,48 | 211124,44 |
| 164. | 359781,39 | 211099,13 |
| 165. | 359802,62 | 211101,82 |
| 166. | 359829,24 | 211144,40 |
| 167. | 359866,47 | 211168,35 |
| 168. | 359902,38 | 211175,05 |
| 169. | 359886,35 | 211088,51 |
| 170. | 359922,20 | 211036,52 |
| 171. | 359935,40 | 210991,25 |
| 172. | 359914,16 | 210981,98 |
| 173. | 359902,16 | 210924,66 |
| 174. | 359875,57 | 210916,67 |
| 175. | 359864,93 | 210929,95 |
| 176. | 359872,95 | 211007,24 |
| 177. | 359865,01 | 211024,57 |
| 178. | 359841,08 | 211000,54 |
| 179. | 359811,78 | 210928,70 |
| 180. | 359803,71 | 210858,09 |
| 181. | 359815,64 | 210838,08 |
| 182. | 359870,15 | 210851,45 |
| 183. | 359939,30 | 210875,42 |

| | | |
|------|-----------|-----------|
| 184. | 359953,88 | 210848,75 |
| 185. | 360008,38 | 210842,15 |
| 186. | 360004,30 | 210742,30 |
| 187. | 360018,91 | 210748,87 |
| 188. | 360048,18 | 210755,56 |
| 189. | 360073,40 | 210744,96 |
| 190. | 360074,72 | 210723,60 |
| 191. | 360058,75 | 210705,02 |
| 192. | 360052,10 | 210686,36 |
| 193. | 360072,00 | 210623,71 |
| 194. | 360074,60 | 210557,13 |
| 195. | 360071,84 | 210491,93 |
| 196. | 360051,86 | 210430,62 |
| 197. | 360099,69 | 210447,99 |
| 198. | 360160,89 | 210445,32 |
| 199. | 360204,69 | 210424,00 |
| 200. | 360237,94 | 210420,07 |
| 201. | 360265,83 | 210429,36 |
| 202. | 360324,35 | 210426,77 |
| 203. | 360368,20 | 210436,12 |
| 204. | 360369,55 | 210410,75 |
| 205. | 360353,54 | 210360,14 |
| 206. | 360342,82 | 210286,94 |
| 207. | 360470,45 | 210280,33 |
| 208. | 360516,72 | 210018,01 |
| 209. | 360577,90 | 210077,94 |
| 210. | 360604,58 | 210129,90 |
| 211. | 360608,57 | 210147,19 |
| 212. | 360640,60 | 210275,08 |
| 213. | 360732,30 | 210271,13 |
| 214. | 360705,65 | 210215,15 |
| 215. | 360685,64 | 210128,62 |
| 216. | 360684,32 | 210085,94 |
| 217. | 360623,08 | 210035,37 |
| 218. | 360588,51 | 210022,04 |
| 219. | 360568,55 | 209986,06 |

| | | |
|------|-----------|-----------|
| 220. | 360575,20 | 209966,11 |
| 221. | 360591,14 | 209960,71 |
| 222. | 360654,97 | 209974,14 |
| 223. | 360728,05 | 209970,10 |
| 224. | 360757,24 | 209931,48 |
| 225. | 360739,93 | 209880,91 |
| 226. | 360729,30 | 209852,91 |
| 227. | 360729,29 | 209825,01 |
| 228. | 360754,53 | 209794,32 |
| 229. | 360762,45 | 209769,09 |
| 230. | 360757,09 | 209725,06 |
| 231. | 360774,36 | 209725,09 |
| 232. | 360854,16 | 209747,73 |
| 233. | 360883,41 | 209747,84 |
| 234. | 360949,86 | 209733,19 |
| 235. | 360973,82 | 209717,17 |
| 236. | 361008,35 | 209679,95 |
| 237. | 361005,59 | 209588,09 |
| 238. | 360979,05 | 209620,04 |
| 239. | 360927,18 | 209619,96 |
| 240. | 360903,31 | 209678,61 |
| 241. | 360872,72 | 209682,56 |
| 242. | 360842,13 | 209669,22 |
| 243. | 360826,20 | 209653,19 |
| 244. | 360819,52 | 209629,30 |
| 245. | 360836,72 | 209544,08 |
| 246. | 360865,91 | 209478,80 |
| 247. | 360855,27 | 209461,49 |
| 248. | 360826,04 | 209457,48 |
| 249. | 360790,12 | 209440,18 |
| 250. | 360780,76 | 209418,81 |
| 251. | 360758,20 | 209401,44 |
| 252. | 360739,53 | 209405,47 |
| 253. | 360702,32 | 209405,50 |
| 254. | 360673,03 | 209361,55 |
| 255. | 360650,40 | 209344,17 |

| | | |
|------|-----------|-----------|
| 256. | 360618,52 | 209346,83 |
| 257. | 360577,36 | 209381,45 |
| 258. | 360546,72 | 209382,73 |
| 259. | 360532,15 | 209397,36 |
| 260. | 360509,56 | 209402,74 |
| 261. | 360464,32 | 209423,99 |
| 262. | 360424,46 | 209421,32 |
| 263. | 360409,85 | 209433,27 |
| 264. | 360420,48 | 209450,68 |
| 265. | 360465,73 | 209467,92 |
| 266. | 360528,21 | 209469,33 |
| 267. | 360566,79 | 209478,64 |
| 268. | 360588,05 | 209495,95 |
| 269. | 360589,43 | 209531,95 |
| 270. | 360580,12 | 209550,53 |
| 271. | 360568,27 | 209635,82 |
| 272. | 360534,99 | 209631,82 |
| 273. | 360534,96 | 209579,82 |
| 274. | 360503,01 | 209531,94 |
| 275. | 360476,41 | 209515,90 |
| 276. | 360443,17 | 209517,26 |
| 277. | 360420,53 | 209510,60 |
| 278. | 360396,60 | 209493,26 |
| 279. | 360351,36 | 209447,91 |
| 280. | 360348,64 | 209387,96 |
| 281. | 360401,82 | 209357,42 |
| 282. | 360452,31 | 209341,47 |
| 283. | 360465,58 | 209325,43 |
| 284. | 360469,58 | 209292,17 |
| 285. | 360485,50 | 209280,18 |
| 286. | 360501,39 | 209233,60 |
| 287. | 360502,70 | 209213,60 |
| 288. | 360486,71 | 209178,94 |
| 289. | 360458,76 | 209156,37 |
| 290. | 360438,87 | 209150,97 |
| 291. | 360398,96 | 209173,61 |

| | | |
|------|-----------|-----------|
| 292. | 360359,11 | 209176,30 |
| 293. | 360323,20 | 209168,26 |
| 294. | 360301,90 | 209156,31 |
| 295. | 360236,69 | 209073,74 |
| 296. | 360207,35 | 209037,71 |
| 297. | 360166,15 | 209009,76 |
| 298. | 360116,91 | 208993,76 |
| 299. | 360047,75 | 208996,34 |
| 300. | 360010,55 | 209004,41 |
| 301. | 359982,65 | 209024,36 |
| 302. | 359949,44 | 209029,63 |
| 303. | 359934,45 | 209027,61 |
| 304. | 359931,72 | 208979,38 |
| 305. | 359893,49 | 208975,01 |
| 306. | 359787,14 | 209002,97 |
| 307. | 359695,71 | 209003,71 |
| 308. | 359621,55 | 209013,74 |
| 309. | 359585,12 | 209029,56 |
| 310. | 359548,02 | 209095,54 |
| 311. | 359523,89 | 209187,76 |
| 312. | 359536,68 | 209244,34 |
| 313. | 359573,39 | 209278,63 |
| 314. | 359667,79 | 209382,47 |
| 315. | 359628,18 | 209519,62 |
| 316. | 359608,26 | 209564,99 |
| 317. | 359580,39 | 209572,89 |
| 318. | 359543,18 | 209592,90 |
| 319. | 359521,89 | 209598,25 |
| 320. | 359495,28 | 209582,23 |
| 321. | 359454,07 | 209587,53 |
| 322. | 359410,20 | 209579,52 |
| 323. | 359384,97 | 209579,53 |
| 324. | 359350,37 | 209599,56 |
| 325. | 359283,94 | 209634,11 |
| 326. | 359276,02 | 209650,09 |
| 327. | 359280,04 | 209672,73 |

| | | |
|------|-----------|-----------|
| 328. | 359366,46 | 209680,75 |
| 329. | 359379,77 | 209699,41 |
| 330. | 359387,76 | 209722,04 |
| 331. | 359398,38 | 209723,38 |
| 332. | 359604,35 | 209626,15 |
| 333. | 359637,56 | 209590,19 |
| 334. | 359672,13 | 209574,28 |
| 335. | 359701,37 | 209566,34 |
| 336. | 359727,39 | 209580,55 |
| 337. | 359719,00 | 209739,21 |
| 338. | 359636,02 | 209801,20 |
| 339. | 359562,08 | 209848,62 |
| 340. | 359514,23 | 209883,24 |
| 341. | 359471,79 | 209936,45 |
| 342. | 359432,55 | 210005,57 |
| 343. | 359406,07 | 210009,41 |
| 344. | 359382,28 | 210011,62 |
| 345. | 359369,91 | 209997,80 |
| 346. | 359348,82 | 209981,84 |
| 347. | 359326,90 | 209992,40 |
| 348. | 359244,64 | 210096,29 |
| 349. | 359222,35 | 210121,99 |
| 350. | 359208,31 | 210105,52 |
| 351. | 359190,78 | 210056,51 |
| 352. | 359162,42 | 210012,28 |
| 353. | 359114,48 | 209958,10 |
| 354. | 359055,74 | 209927,10 |
| 355. | 358975,07 | 209911,47 |
| 356. | 358912,06 | 209917,74 |
| 357. | 358861,58 | 209935,05 |
| 358. | 358743,28 | 209951,03 |
| 359. | 358675,94 | 209977,16 |
| 360. | 358614,71 | 210028,71 |
| 361. | 358592,58 | 210082,22 |
| 362. | 358594,07 | 210129,49 |
| 363. | 358624,10 | 210190,21 |

| | | |
|------|-----------|-----------|
| 364. | 358629,39 | 210257,32 |
| 365. | 358671,91 | 210270,71 |
| 366. | 358706,50 | 210293,29 |
| 367. | 358755,79 | 210378,56 |
| 368. | 358824,95 | 210395,81 |
| 369. | 358847,28 | 210409,03 |
| 370. | 358869,25 | 210456,61 |
| 371. | 358868,52 | 210504,65 |
| 372. | 358849,08 | 210541,12 |
| 373. | 358815,83 | 210557,00 |
| 374. | 358767,51 | 210560,48 |
| 375. | 358729,49 | 210599,64 |
| 376. | 358689,67 | 210612,95 |
| 377. | 358671,99 | 210611,35 |
| 378. | 358666,17 | 210638,15 |
| 379. | 358627,47 | 210691,22 |
| 380. | 358599,35 | 210698,12 |
| 381. | 358580,74 | 210684,86 |
| 382. | 358463,65 | 210584,98 |
| 383. | 358394,42 | 210518,42 |
| 384. | 358326,66 | 210509,05 |
| 385. | 358231,54 | 210461,43 |
| 386. | 358145,12 | 210439,48 |
| 387. | 358038,12 | 210435,87 |
| 388. | 357959,74 | 210457,19 |
| 389. | 357873,53 | 210491,61 |
| 390. | 357837,37 | 210513,37 |
| 391. | 357831,53 | 210541,84 |
| 392. | 357873,04 | 210551,94 |
| 393. | 357873,77 | 210571,17 |
| 394. | 357825,59 | 210588,72 |
| 395. | 357774,42 | 210579,13 |
| 396. | 357700,67 | 210582,17 |
| 397. | 357642,26 | 210595,73 |
| 398. | 357606,40 | 210610,48 |
| 399. | 357586,47 | 210631,75 |

| | | |
|------|-----------|-----------|
| 400. | 357540,85 | 210691,83 |
| 401. | 357506,39 | 210814,99 |
| 402. | 357502,05 | 210931,02 |
| 403. | 357487,88 | 211034,37 |
| 404. | 357468,97 | 211119,18 |
| 405. | 357445,68 | 211189,03 |
| 406. | 357402,98 | 211282,29 |
| 407. | 357360,31 | 211327,70 |
| 408. | 357360,37 | 211368,09 |
| 409. | 357346,54 | 211381,98 |
| 410. | 357285,83 | 211394,86 |
| 411. | 357224,80 | 211400,60 |
| 412. | 357191,78 | 211392,06 |
| 413. | 357112,49 | 211389,59 |
| 414. | 357064,66 | 211379,50 |
| 415. | 356999,21 | 211378,31 |
| 416. | 356940,08 | 211388,38 |
| 417. | 356878,44 | 211421,20 |
| 418. | 356851,41 | 211452,48 |
| 419. | 356853,33 | 211482,37 |
| 420. | 357329,18 | 211462,18 |
| 421. | 357256,34 | 211563,13 |
| 422. | 357235,04 | 211604,75 |
| 423. | 357236,41 | 211684,26 |
| 424. | 357244,03 | 211710,65 |
| 425. | 357235,27 | 211730,84 |
| 426. | 357194,95 | 211715,78 |
| 427. | 357186,15 | 211734,63 |
| 428. | 357202,57 | 211745,97 |
| 429. | 357247,87 | 211771,22 |
| 430. | 357273,07 | 211776,22 |
| 431. | 357276,88 | 211786,34 |
| 432. | 357276,88 | 211807,76 |
| 433. | 357251,77 | 211834,23 |
| 434. | 357212,72 | 211833,08 |
| 435. | 357195,18 | 211864,63 |

| | | |
|------|-----------|-----------|
| 436. | 357176,33 | 211875,92 |
| 437. | 357152,43 | 211875,89 |
| 438. | 357105,84 | 211864,64 |
| 439. | 357026,61 | 211908,80 |
| 440. | 356972,60 | 211968,13 |
| 441. | 356977,89 | 212022,51 |
| 442. | 356970,39 | 212040,08 |
| 443. | 356927,64 | 212049,00 |
| 444. | 356921,38 | 212067,87 |
| 445. | 356933,99 | 212085,59 |
| 446. | 356959,11 | 212091,81 |
| 447. | 356983,10 | 212124,65 |
| 448. | 357116,49 | 212134,63 |
| 449. | 357141,63 | 212132,15 |
| 450. | 357190,73 | 212134,61 |
| 451. | 357214,64 | 212130,84 |
| 452. | 357224,69 | 212113,19 |
| 453. | 357232,22 | 212089,26 |
| 454. | 357230,86 | 212045,11 |
| 455. | 357210,71 | 212019,85 |
| 456. | 357112,50 | 211997,19 |
| 457. | 357091,09 | 211992,17 |
| 458. | 357091,07 | 211980,79 |
| 459. | 357111,17 | 211964,44 |
| 460. | 357153,94 | 211947,93 |
| 461. | 357180,38 | 211949,20 |
| 462. | 357268,49 | 211985,72 |
| 463. | 357318,80 | 211958,02 |
| 464. | 357379,15 | 211935,29 |
| 465. | 357432,08 | 211983,25 |
| 466. | 357440,96 | 212003,34 |
| 467. | 357435,94 | 212021,05 |
| 468. | 357424,59 | 212034,96 |
| 469. | 357428,55 | 212118,17 |
| 470. | 357437,36 | 212140,83 |
| 471. | 357453,72 | 212145,94 |

| | | |
|------|-----------|-----------|
| 472. | 357511,58 | 212130,78 |
| 473. | 357534,28 | 212136,99 |
| 474. | 357558,21 | 212167,25 |
| 475. | 357580,82 | 212160,96 |
| 476. | 357597,15 | 212143,29 |
| 477. | 357611,05 | 212145,82 |
| 478. | 357618,69 | 212218,96 |
| 479. | 357603,58 | 212227,76 |
| 480. | 357559,55 | 212230,36 |
| 481. | 357558,32 | 212249,26 |
| 482. | 357576,28 | 212267,83 |
| 483. | 357626,97 | 212318,02 |
| 484. | 357633,34 | 212345,69 |
| 485. | 357633,36 | 212378,48 |
| 486. | 357624,58 | 212405,03 |
| 487. | 357580,65 | 212455,50 |
| 488. | 357657,43 | 212459,19 |
| 489. | 357687,58 | 212445,38 |
| 490. | 357719,62 | 212424,07 |
| 491. | 357739,09 | 212404,12 |
| 492. | 357750,48 | 212370,68 |
| 493. | 357741,54 | 212326,81 |
| 494. | 357709,19 | 212264,20 |
| 495. | 357728,06 | 212265,42 |
| 496. | 357758,26 | 212276,82 |
| 497. | 357796,06 | 212295,76 |
| 498. | 357822,52 | 212312,10 |
| 499. | 357843,91 | 212320,92 |
| 500. | 357879,60 | 212320,79 |
| 501. | 357882,15 | 212359,86 |
| 502. | 357934,45 | 212411,25 |
| 503. | 357941,03 | 212518,92 |
| 504. | 357941,02 | 212598,25 |
| 505. | 357920,87 | 212600,09 |
| 506. | 357890,68 | 212624,06 |
| 507. | 357870,02 | 212661,92 |

| | | |
|------|-----------|-----------|
| 508. | 357858,12 | 212730,02 |
| 509. | 357839,29 | 212755,25 |
| 510. | 357870,81 | 212805,10 |
| 511. | 357698,50 | 212806,32 |
| 512. | 357629,32 | 212844,86 |
| 513. | 357564,31 | 212877,38 |
| 514. | 357618,47 | 212923,95 |
| 515. | 357643,65 | 212966,89 |
| 516. | 357650,04 | 213024,91 |
| 517. | 357655,35 | 213224,12 |
| 518. | 357661,69 | 213241,74 |
| 519. | 357678,09 | 213256,88 |
| 520. | 357684,40 | 213280,87 |

Географические координаты
поворотных точек внешней границы охранной зоны памятника
природы регионального значения "Гороховецкие болота"

Система координат: МСК33

| Условное обозначение точки | Координаты характерных (поворотных) точек, м | |
|-------------------------------|---|-----------|
| | X | Y |
| 1. | 352503,51 | 210589,91 |
| 2. | 353584,97 | 210548,39 |
| 3. | 353628,25 | 211585,12 |
| 4. | 354695,16 | 211552,88 |
| 5. | 354737,31 | 212620,00 |
| 6. | 354768,64 | 213691,45 |
| 7. | 355863,13 | 213656,11 |
| 8. | 356935,37 | 213608,09 |
| 9. | 357982,86 | 213569,23 |
| 10. | 359069,08 | 213526,67 |
| 11. | 359096,31 | 214595,81 |
| 12. | 359961,13 | 214580,41 |
| 13. | 359977,40 | 214550,12 |
| 14. | 360024,95 | 214322,91 |
| 15. | 360028,97 | 214205,67 |
| 16. | 360030,29 | 214168,31 |
| 17. | 360030,43 | 214164,57 |

| | | |
|-----|-----------|-----------|
| 18. | 360031,47 | 214134,75 |
| 19. | 360031,47 | 214134,17 |
| 20. | 360035,61 | 214015,11 |
| 21. | 360155,99 | 213804,29 |
| 22. | 360178,77 | 213791,67 |
| 23. | 360363,05 | 213689,93 |
| 24. | 360419,85 | 213642,47 |
| 25. | 360472,03 | 213598,81 |
| 26. | 360559,99 | 213503,51 |
| 27. | 360650,53 | 213405,51 |
| 28. | 360583,97 | 213477,52 |
| 29. | 360526,00 | 213474,45 |
| 30. | 360427,71 | 213561,83 |
| 31. | 360373,90 | 213537,10 |
| 32. | 360344,99 | 213505,34 |
| 33. | 360318,60 | 213494,00 |
| 34. | 360290,85 | 213447,34 |
| 35. | 360290,87 | 213427,15 |
| 36. | 360312,18 | 213355,30 |
| 37. | 360225,33 | 213282,08 |
| 38. | 360138,02 | 213216,07 |
| 39. | 360090,16 | 213195,13 |
| 40. | 360053,02 | 213152,10 |
| 41. | 359995,16 | 213104,40 |
| 42. | 359879,20 | 213063,78 |
| 43. | 359847,57 | 213032,75 |
| 44. | 359851,96 | 213098,60 |
| 45. | 359632,66 | 213128,05 |
| 46. | 359520,66 | 213117,99 |
| 47. | 359480,41 | 213093,99 |
| 48. | 359445,23 | 213124,26 |
| 49. | 359372,24 | 213124,19 |
| 50. | 359328,28 | 213193,62 |
| 51. | 359303,11 | 213154,46 |
| 52. | 359295,49 | 213115,34 |
| 53. | 359265,30 | 213087,64 |

| | | |
|-----|-----------|-----------|
| 54. | 359199,92 | 213159,50 |
| 55. | 359166,02 | 213231,46 |
| 56. | 359167,40 | 213299,48 |
| 57. | 359125,85 | 213286,91 |
| 58. | 359054,21 | 213346,16 |
| 59. | 359052,98 | 213394,07 |
| 60. | 359025,31 | 213389,04 |
| 61. | 359000,17 | 213375,22 |
| 62. | 358958,62 | 213331,08 |
| 63. | 358919,49 | 213267,99 |
| 64. | 358772,23 | 213173,41 |
| 65. | 358624,90 | 213061,10 |
| 66. | 358545,56 | 212962,53 |
| 67. | 358436,33 | 213023,50 |
| 68. | 358408,62 | 213031,07 |
| 69. | 358377,17 | 213025,96 |
| 70. | 358387,21 | 212978,07 |
| 71. | 358382,12 | 212940,21 |
| 72. | 358291,65 | 213022,24 |
| 73. | 358281,66 | 213076,50 |
| 74. | 358235,10 | 213081,53 |
| 75. | 358148,29 | 213092,81 |
| 76. | 358130,71 | 213113,08 |
| 77. | 358064,04 | 213097,97 |
| 78. | 358060,29 | 213126,89 |
| 79. | 358036,45 | 213181,21 |
| 80. | 357988,66 | 213183,72 |
| 81. | 357977,36 | 213203,87 |
| 82. | 357945,95 | 213202,67 |
| 83. | 357913,14 | 213159,77 |
| 84. | 357739,33 | 212994,57 |
| 85. | 357733,33 | 213200,09 |
| 86. | 357779,93 | 213255,65 |
| 87. | 357747,29 | 213275,81 |
| 88. | 357739,77 | 213297,27 |
| 89. | 357738,56 | 213347,64 |

| | | |
|------|-----------|-----------|
| 90. | 357729,78 | 213372,96 |
| 91. | 357704,64 | 213375,43 |
| 92. | 357687,04 | 213366,59 |
| 93. | 357684,40 | 213280,87 |
| 94. | 357678,09 | 213256,88 |
| 95. | 357661,69 | 213241,74 |
| 96. | 357655,35 | 213224,12 |
| 97. | 357650,04 | 213024,91 |
| 98. | 357643,65 | 212966,89 |
| 99. | 357618,47 | 212923,95 |
| 100. | 357564,31 | 212877,38 |
| 101. | 357629,32 | 212844,86 |
| 102. | 357698,50 | 212806,32 |
| 103. | 357870,81 | 212805,10 |
| 104. | 357839,29 | 212755,25 |
| 105. | 357858,12 | 212730,02 |
| 106. | 357870,02 | 212661,92 |
| 107. | 357890,68 | 212624,06 |
| 108. | 357920,87 | 212600,09 |
| 109. | 357941,02 | 212598,25 |
| 110. | 357941,03 | 212518,92 |
| 111. | 357934,45 | 212411,25 |
| 112. | 357882,15 | 212359,86 |
| 113. | 357879,60 | 212320,79 |
| 114. | 357843,91 | 212320,92 |
| 115. | 357822,52 | 212312,10 |
| 116. | 357796,06 | 212295,76 |
| 117. | 357758,26 | 212276,82 |
| 118. | 357728,06 | 212265,42 |
| 119. | 357709,19 | 212264,20 |
| 120. | 357741,54 | 212326,81 |
| 121. | 357750,48 | 212370,68 |
| 122. | 357739,09 | 212404,12 |
| 123. | 357719,62 | 212424,07 |
| 124. | 357687,58 | 212445,38 |
| 125. | 357657,43 | 212459,19 |

| | | |
|------|-----------|-----------|
| 126. | 357580,65 | 212455,50 |
| 127. | 357624,58 | 212405,03 |
| 128. | 357633,36 | 212378,48 |
| 129. | 357633,34 | 212345,69 |
| 130. | 357626,97 | 212318,02 |
| 131. | 357576,28 | 212267,83 |
| 132. | 357558,32 | 212249,26 |
| 133. | 357559,55 | 212230,36 |
| 134. | 357603,58 | 212227,76 |
| 135. | 357618,69 | 212218,96 |
| 136. | 357611,05 | 212145,82 |
| 137. | 357597,15 | 212143,29 |
| 138. | 357580,82 | 212160,96 |
| 139. | 357558,21 | 212167,25 |
| 140. | 357534,28 | 212136,99 |
| 141. | 357511,58 | 212130,78 |
| 142. | 357453,72 | 212145,94 |
| 143. | 357437,36 | 212140,83 |
| 144. | 357428,55 | 212118,17 |
| 145. | 357424,59 | 212034,96 |
| 146. | 357435,94 | 212021,05 |
| 147. | 357440,96 | 212003,34 |
| 148. | 357432,08 | 211983,25 |
| 149. | 357379,15 | 211935,29 |
| 150. | 357318,80 | 211958,02 |
| 151. | 357268,49 | 211985,72 |
| 152. | 357180,38 | 211949,20 |
| 153. | 357153,94 | 211947,93 |
| 154. | 357111,17 | 211964,44 |
| 155. | 357091,07 | 211980,79 |
| 156. | 357091,09 | 211992,17 |
| 157. | 357112,50 | 211997,19 |
| 158. | 357210,71 | 212019,85 |
| 159. | 357230,86 | 212045,11 |
| 160. | 357232,22 | 212089,26 |
| 161. | 357224,69 | 212113,19 |

| | | |
|------|-----------|-----------|
| 162. | 357214,64 | 212130,84 |
| 163. | 357190,73 | 212134,61 |
| 164. | 357141,63 | 212132,15 |
| 165. | 357116,49 | 212134,63 |
| 166. | 356983,10 | 212124,65 |
| 167. | 356959,11 | 212091,81 |
| 168. | 356933,99 | 212085,59 |
| 169. | 356921,38 | 212067,87 |
| 170. | 356927,64 | 212049,00 |
| 171. | 356970,39 | 212040,08 |
| 172. | 356977,89 | 212022,51 |
| 173. | 356972,60 | 211968,13 |
| 174. | 357026,61 | 211908,80 |
| 175. | 357105,84 | 211864,64 |
| 176. | 357152,43 | 211875,89 |
| 177. | 357176,33 | 211875,92 |
| 178. | 357195,18 | 211864,63 |
| 179. | 357212,72 | 211833,08 |
| 180. | 357251,77 | 211834,23 |
| 181. | 357276,88 | 211807,76 |
| 182. | 357276,88 | 211786,34 |
| 183. | 357273,07 | 211776,22 |
| 184. | 357247,87 | 211771,22 |
| 185. | 357202,57 | 211745,97 |
| 186. | 357186,15 | 211734,63 |
| 187. | 357194,95 | 211715,78 |
| 188. | 357235,27 | 211730,84 |
| 189. | 357244,03 | 211710,65 |
| 190. | 357236,41 | 211684,26 |
| 191. | 357235,04 | 211604,75 |
| 192. | 357256,34 | 211563,13 |
| 193. | 357329,18 | 211462,18 |
| 194. | 356853,33 | 211482,37 |
| 195. | 356851,41 | 211452,48 |
| 196. | 356878,44 | 211421,20 |
| 197. | 356940,08 | 211388,38 |

| | | |
|------|-----------|-----------|
| 198. | 356999,21 | 211378,31 |
| 199. | 357064,66 | 211379,50 |
| 200. | 357112,49 | 211389,59 |
| 201. | 357191,78 | 211392,06 |
| 202. | 357224,80 | 211400,60 |
| 203. | 357285,83 | 211394,86 |
| 204. | 357346,54 | 211381,98 |
| 205. | 357360,37 | 211368,09 |
| 206. | 357360,31 | 211327,70 |
| 207. | 357402,98 | 211282,29 |
| 208. | 357445,68 | 211189,03 |
| 209. | 357468,97 | 211119,18 |
| 210. | 357487,88 | 211034,37 |
| 211. | 357502,05 | 210931,02 |
| 212. | 357506,39 | 210814,99 |
| 213. | 357540,85 | 210691,83 |
| 214. | 357586,47 | 210631,75 |
| 215. | 357606,40 | 210610,48 |
| 216. | 357642,26 | 210595,73 |
| 217. | 357700,67 | 210582,17 |
| 218. | 357774,42 | 210579,13 |
| 219. | 357825,59 | 210588,72 |
| 220. | 357873,77 | 210571,17 |
| 221. | 357873,04 | 210551,94 |
| 222. | 357831,53 | 210541,84 |
| 223. | 357837,37 | 210513,37 |
| 224. | 357873,53 | 210491,61 |
| 225. | 357959,74 | 210457,19 |
| 226. | 358038,12 | 210435,87 |
| 227. | 358145,12 | 210439,48 |
| 228. | 358231,54 | 210461,43 |
| 229. | 358326,66 | 210509,05 |
| 230. | 358394,42 | 210518,42 |
| 231. | 358463,65 | 210584,98 |
| 232. | 358580,74 | 210684,86 |
| 233. | 358599,35 | 210698,12 |

| | | |
|------|-----------|-----------|
| 234. | 358627,47 | 210691,22 |
| 235. | 358666,17 | 210638,15 |
| 236. | 358671,99 | 210611,35 |
| 237. | 358689,67 | 210612,95 |
| 238. | 358729,49 | 210599,64 |
| 239. | 358767,51 | 210560,48 |
| 240. | 358815,83 | 210557,00 |
| 241. | 358849,08 | 210541,12 |
| 242. | 358868,52 | 210504,65 |
| 243. | 358869,25 | 210456,61 |
| 244. | 358847,28 | 210409,03 |
| 245. | 358824,95 | 210395,81 |
| 246. | 358755,79 | 210378,56 |
| 247. | 358706,50 | 210293,29 |
| 248. | 358671,91 | 210270,71 |
| 249. | 358629,39 | 210257,32 |
| 250. | 358624,10 | 210190,21 |
| 251. | 358594,07 | 210129,49 |
| 252. | 358592,58 | 210082,22 |
| 253. | 358614,71 | 210028,71 |
| 254. | 358675,94 | 209977,16 |
| 255. | 358743,28 | 209951,03 |
| 256. | 358861,58 | 209935,05 |
| 257. | 358912,06 | 209917,74 |
| 258. | 358975,07 | 209911,47 |
| 259. | 359055,74 | 209927,10 |
| 260. | 359114,48 | 209958,10 |
| 261. | 359162,42 | 210012,28 |
| 262. | 359190,78 | 210056,51 |
| 263. | 359208,31 | 210105,52 |
| 264. | 359222,35 | 210121,99 |
| 265. | 359244,64 | 210096,29 |
| 266. | 359326,90 | 209992,40 |
| 267. | 359348,82 | 209981,84 |
| 268. | 359369,91 | 209997,80 |
| 269. | 359382,28 | 210011,62 |

| | | |
|------|-----------|-----------|
| 270. | 359406,07 | 210009,41 |
| 271. | 359432,55 | 210005,57 |
| 272. | 359471,79 | 209936,45 |
| 273. | 359514,23 | 209883,24 |
| 274. | 359562,08 | 209848,62 |
| 275. | 359636,02 | 209801,20 |
| 276. | 359719,00 | 209739,21 |
| 277. | 359727,39 | 209580,55 |
| 278. | 359701,37 | 209566,34 |
| 279. | 359672,13 | 209574,28 |
| 280. | 359637,56 | 209590,19 |
| 281. | 359604,35 | 209626,15 |
| 282. | 359398,38 | 209723,38 |
| 283. | 359387,76 | 209722,04 |
| 284. | 359379,77 | 209699,41 |
| 285. | 359366,46 | 209680,75 |
| 286. | 359280,04 | 209672,73 |
| 287. | 359276,02 | 209650,09 |
| 288. | 359283,94 | 209634,11 |
| 289. | 359350,37 | 209599,56 |
| 290. | 359384,97 | 209579,53 |
| 291. | 359410,20 | 209579,52 |
| 292. | 359454,07 | 209587,53 |
| 293. | 359495,28 | 209582,23 |
| 294. | 359521,89 | 209598,25 |
| 295. | 359543,18 | 209592,90 |
| 296. | 359580,39 | 209572,89 |
| 297. | 359608,26 | 209564,99 |
| 298. | 359628,18 | 209519,62 |
| 299. | 359667,79 | 209382,47 |
| 300. | 359573,39 | 209278,63 |
| 301. | 359536,68 | 209244,34 |
| 302. | 359523,89 | 209187,76 |
| 303. | 359548,02 | 209095,54 |
| 304. | 359585,12 | 209029,56 |
| 305. | 359621,55 | 209013,74 |

| | | |
|------|-----------|-----------|
| 306. | 359695,71 | 209003,71 |
| 307. | 359787,14 | 209002,97 |
| 308. | 359893,49 | 208975,01 |
| 309. | 359931,72 | 208979,38 |
| 310. | 359934,45 | 209027,61 |
| 311. | 359949,44 | 209029,63 |
| 312. | 359982,65 | 209024,36 |
| 313. | 360010,55 | 209004,41 |
| 314. | 360047,75 | 208996,34 |
| 315. | 360116,91 | 208993,76 |
| 316. | 360166,15 | 209009,76 |
| 317. | 360207,35 | 209037,71 |
| 318. | 360236,69 | 209073,74 |
| 319. | 360301,90 | 209156,31 |
| 320. | 360323,20 | 209168,26 |
| 321. | 360359,11 | 209176,30 |
| 322. | 360398,96 | 209173,61 |
| 323. | 360438,87 | 209150,97 |
| 324. | 360458,76 | 209156,37 |
| 325. | 360486,71 | 209178,94 |
| 326. | 360502,70 | 209213,60 |
| 327. | 360501,39 | 209233,60 |
| 328. | 360485,50 | 209280,18 |
| 329. | 360469,58 | 209292,17 |
| 330. | 360465,58 | 209325,43 |
| 331. | 360452,31 | 209341,47 |
| 332. | 360401,82 | 209357,42 |
| 333. | 360348,64 | 209387,96 |
| 334. | 360351,36 | 209447,91 |
| 335. | 360396,60 | 209493,26 |
| 336. | 360420,53 | 209510,60 |
| 337. | 360443,17 | 209517,26 |
| 338. | 360476,41 | 209515,90 |
| 339. | 360503,01 | 209531,94 |
| 340. | 360534,96 | 209579,82 |
| 341. | 360534,99 | 209631,82 |

| | | |
|------|-----------|-----------|
| 342. | 360568,27 | 209635,82 |
| 343. | 360580,12 | 209550,53 |
| 344. | 360589,43 | 209531,95 |
| 345. | 360588,05 | 209495,95 |
| 346. | 360566,79 | 209478,64 |
| 347. | 360528,21 | 209469,33 |
| 348. | 360465,73 | 209467,92 |
| 349. | 360420,48 | 209450,68 |
| 350. | 360409,85 | 209433,27 |
| 351. | 360424,46 | 209421,32 |
| 352. | 360464,32 | 209423,99 |
| 353. | 360509,56 | 209402,74 |
| 354. | 360532,15 | 209397,36 |
| 355. | 360546,72 | 209382,73 |
| 356. | 360577,36 | 209381,45 |
| 357. | 360618,52 | 209346,83 |
| 358. | 360650,40 | 209344,17 |
| 359. | 360673,03 | 209361,55 |
| 360. | 360702,32 | 209405,50 |
| 361. | 360739,53 | 209405,47 |
| 362. | 360758,20 | 209401,44 |
| 363. | 360780,76 | 209418,81 |
| 364. | 360790,12 | 209440,18 |
| 365. | 360826,04 | 209457,48 |
| 366. | 360855,27 | 209461,49 |
| 367. | 360865,91 | 209478,80 |
| 368. | 360836,72 | 209544,08 |
| 369. | 360819,52 | 209629,30 |
| 370. | 360826,20 | 209653,19 |
| 371. | 360842,13 | 209669,22 |
| 372. | 360872,72 | 209682,56 |
| 373. | 360903,31 | 209678,61 |
| 374. | 360927,18 | 209619,96 |
| 375. | 360979,05 | 209620,04 |
| 376. | 361005,59 | 209588,09 |
| 377. | 361008,35 | 209679,95 |

| | | |
|------|-----------|-----------|
| 378. | 360973,82 | 209717,17 |
| 379. | 360949,86 | 209733,19 |
| 380. | 360883,41 | 209747,84 |
| 381. | 360854,16 | 209747,73 |
| 382. | 360774,36 | 209725,09 |
| 383. | 360757,09 | 209725,06 |
| 384. | 360762,45 | 209769,09 |
| 385. | 360754,53 | 209794,32 |
| 386. | 360729,29 | 209825,01 |
| 387. | 360729,30 | 209852,91 |
| 388. | 360739,93 | 209880,91 |
| 389. | 360757,24 | 209931,48 |
| 390. | 360728,05 | 209970,10 |
| 391. | 360654,97 | 209974,14 |
| 392. | 360591,14 | 209960,71 |
| 393. | 360575,20 | 209966,11 |
| 394. | 360568,55 | 209986,06 |
| 395. | 360588,51 | 210022,04 |
| 396. | 360623,08 | 210035,37 |
| 397. | 360684,32 | 210085,94 |
| 398. | 360685,64 | 210128,62 |
| 399. | 360705,65 | 210215,15 |
| 400. | 360732,30 | 210271,13 |
| 401. | 360640,60 | 210275,08 |
| 402. | 360608,57 | 210147,19 |
| 403. | 360604,58 | 210129,90 |
| 404. | 360577,90 | 210077,94 |
| 405. | 360516,72 | 210018,01 |
| 406. | 360470,45 | 210280,33 |
| 407. | 360342,82 | 210286,94 |
| 408. | 360353,54 | 210360,14 |
| 409. | 360369,55 | 210410,75 |
| 410. | 360368,20 | 210436,12 |
| 411. | 360324,35 | 210426,77 |
| 412. | 360265,83 | 210429,36 |
| 413. | 360237,94 | 210420,07 |

| | | |
|------|-----------|-----------|
| 414. | 360204,69 | 210424,00 |
| 415. | 360160,89 | 210445,32 |
| 416. | 360099,69 | 210447,99 |
| 417. | 360051,86 | 210430,62 |
| 418. | 360071,84 | 210491,93 |
| 419. | 360074,60 | 210557,13 |
| 420. | 360072,00 | 210623,71 |
| 421. | 360052,10 | 210686,36 |
| 422. | 360058,75 | 210705,02 |
| 423. | 360074,72 | 210723,60 |
| 424. | 360073,40 | 210744,96 |
| 425. | 360048,18 | 210755,56 |
| 426. | 360018,91 | 210748,87 |
| 427. | 360004,30 | 210742,30 |
| 428. | 360008,38 | 210842,15 |
| 429. | 359953,88 | 210848,75 |
| 430. | 359939,30 | 210875,42 |
| 431. | 359870,15 | 210851,45 |
| 432. | 359815,64 | 210838,08 |
| 433. | 359803,71 | 210858,09 |
| 434. | 359811,78 | 210928,70 |
| 435. | 359841,08 | 211000,54 |
| 436. | 359865,01 | 211024,57 |
| 437. | 359872,95 | 211007,24 |
| 438. | 359864,93 | 210929,95 |
| 439. | 359875,57 | 210916,67 |
| 440. | 359902,16 | 210924,66 |
| 441. | 359914,16 | 210981,98 |
| 442. | 359935,40 | 210991,25 |
| 443. | 359922,20 | 211036,52 |
| 444. | 359886,35 | 211088,51 |
| 445. | 359902,38 | 211175,05 |
| 446. | 359866,47 | 211168,35 |
| 447. | 359829,24 | 211144,40 |
| 448. | 359802,62 | 211101,82 |
| 449. | 359781,39 | 211099,13 |

| | | |
|------|-----------|-----------|
| 450. | 359753,48 | 211124,44 |
| 451. | 359720,31 | 211165,64 |
| 452. | 359669,81 | 211157,71 |
| 453. | 359640,58 | 211156,28 |
| 454. | 359619,25 | 211149,69 |
| 455. | 359620,53 | 211064,40 |
| 456. | 359608,57 | 211049,82 |
| 457. | 359601,87 | 211019,12 |
| 458. | 359568,60 | 210967,26 |
| 459. | 359527,31 | 210916,66 |
| 460. | 359521,89 | 210828,67 |
| 461. | 359539,17 | 210776,81 |
| 462. | 359553,77 | 210756,84 |
| 463. | 359579,00 | 210742,22 |
| 464. | 359532,35 | 210646,24 |
| 465. | 359519,16 | 210708,82 |
| 466. | 359488,59 | 210702,18 |
| 467. | 359453,98 | 210684,84 |
| 468. | 359438,05 | 210690,24 |
| 469. | 359456,68 | 210730,17 |
| 470. | 359481,95 | 210750,14 |
| 471. | 359481,99 | 210774,13 |
| 472. | 359478,02 | 210794,12 |
| 473. | 359454,13 | 210831,34 |
| 474. | 359443,57 | 210871,28 |
| 475. | 359443,57 | 210891,26 |
| 476. | 359459,55 | 210916,65 |
| 477. | 359484,87 | 210969,86 |
| 478. | 359503,56 | 211040,48 |
| 479. | 359510,25 | 211101,75 |
| 480. | 359503,60 | 211115,01 |
| 481. | 359455,78 | 211115,04 |
| 482. | 359437,24 | 211160,26 |
| 483. | 359434,70 | 211269,47 |
| 484. | 359404,12 | 211274,77 |
| 485. | 359378,86 | 211270,87 |

| | | |
|------|-----------|-----------|
| 486. | 359349,15 | 211236,27 |
| 487. | 359333,64 | 211253,52 |
| 488. | 359328,35 | 211265,53 |
| 489. | 359336,34 | 211288,15 |
| 490. | 359329,74 | 211310,79 |
| 491. | 359272,58 | 211317,47 |
| 492. | 359261,96 | 211308,10 |
| 493. | 359267,30 | 211277,36 |
| 494. | 359187,34 | 211124,30 |
| 495. | 359170,08 | 211132,32 |
| 496. | 359176,74 | 211181,54 |
| 497. | 359207,46 | 211304,11 |
| 498. | 359223,44 | 211350,70 |
| 499. | 359308,57 | 211382,63 |
| 500. | 359335,15 | 211381,36 |
| 501. | 359365,68 | 211345,37 |
| 502. | 359384,30 | 211346,69 |
| 503. | 359446,35 | 211361,58 |
| 504. | 359444,58 | 211324,55 |
| 505. | 359468,48 | 211310,64 |
| 506. | 359496,14 | 211318,24 |
| 507. | 359518,87 | 211351,02 |
| 508. | 359542,81 | 211361,10 |
| 509. | 359599,44 | 211361,08 |
| 510. | 359635,96 | 211375,06 |
| 511. | 359712,68 | 211381,35 |
| 512. | 359791,04 | 211373,33 |
| 513. | 359847,45 | 211283,60 |
| 514. | 359887,03 | 211279,56 |
| 515. | 359900,16 | 211294,31 |
| 516. | 359906,45 | 211306,93 |
| 517. | 359904,23 | 211434,33 |
| 518. | 360030,33 | 211483,86 |
| 519. | 360106,59 | 211531,63 |
| 520. | 360213,08 | 211636,03 |
| 521. | 360246,40 | 211718,24 |

| | | |
|------|-----------|-----------|
| 522. | 360260,30 | 211802,88 |
| 523. | 360273,40 | 211819,31 |
| 524. | 360269,87 | 211902,13 |
| 525. | 360255,67 | 211955,60 |
| 526. | 360213,17 | 212031,12 |
| 527. | 360114,80 | 212202,53 |
| 528. | 360084,94 | 212220,13 |
| 529. | 360092,12 | 212431,28 |
| 530. | 360140,12 | 212434,61 |
| 531. | 360149,15 | 212476,15 |
| 532. | 360213,35 | 212505,21 |
| 533. | 360318,52 | 212585,77 |
| 534. | 360401,74 | 212601,57 |
| 535. | 360490,29 | 212665,41 |
| 536. | 360548,15 | 212662,91 |
| 537. | 360614,83 | 212674,37 |
| 538. | 360648,20 | 212720,44 |
| 539. | 360693,60 | 212826,39 |
| 540. | 360726,35 | 212833,94 |
| 541. | 360807,10 | 212829,42 |
| 542. | 360855,19 | 213093,29 |
| 543. | 360874,46 | 213109,10 |
| 544. | 360869,83 | 213115,25 |
| 545. | 360883,53 | 213097,07 |
| 546. | 360843,15 | 212856,95 |
| 547. | 360846,05 | 212733,17 |
| 548. | 360807,11 | 212418,93 |
| 549. | 360777,41 | 212181,01 |
| 550. | 360759,09 | 211973,31 |
| 551. | 360746,41 | 211825,69 |
| 552. | 360708,93 | 211685,61 |
| 553. | 360729,55 | 211537,19 |
| 554. | 360647,37 | 211361,27 |
| 555. | 360651,55 | 211295,57 |
| 556. | 360658,03 | 211192,73 |
| 557. | 360637,99 | 211059,39 |

| | | |
|------|-----------|-----------|
| 558. | 360714,69 | 210916,45 |
| 559. | 360757,09 | 210842,79 |
| 560. | 360749,29 | 210794,35 |
| 561. | 360730,99 | 210682,05 |
| 562. | 360729,39 | 210672,19 |
| 563. | 360817,05 | 210566,05 |
| 564. | 360751,17 | 210416,45 |
| 565. | 360737,47 | 210284,13 |
| 566. | 360801,91 | 210281,43 |
| 567. | 360942,51 | 210275,47 |
| 568. | 361004,93 | 210272,83 |
| 569. | 361003,47 | 210257,54 |
| 570. | 360992,80 | 210217,59 |
| 571. | 360978,16 | 210190,26 |
| 572. | 360974,15 | 210167,61 |
| 573. | 360978,11 | 210151,65 |
| 574. | 360987,40 | 210146,34 |
| 575. | 361011,37 | 210165,02 |
| 576. | 361042,02 | 210166,87 |
| 577. | 361032,40 | 210002,02 |
| 578. | 361072,38 | 209974,57 |
| 579. | 361088,28 | 209954,67 |
| 580. | 361093,56 | 209861,45 |
| 581. | 361108,16 | 209840,13 |
| 582. | 361134,75 | 209840,09 |
| 583. | 361182,60 | 209846,88 |
| 584. | 361262,38 | 209816,21 |
| 585. | 361300,87 | 209781,66 |
| 586. | 361355,40 | 209756,33 |
| 587. | 361393,94 | 209715,10 |
| 588. | 361498,91 | 209660,54 |
| 589. | 361533,49 | 209653,91 |
| 590. | 361613,24 | 209656,60 |
| 591. | 361655,29 | 209670,68 |
| 592. | 361698,39 | 209700,08 |
| 593. | 361752,38 | 209722,16 |

| | | |
|------|-----------|-----------|
| 594. | 361826,89 | 209754,14 |
| 595. | 361856,61 | 209779,38 |
| 596. | 362006,90 | 209859,38 |
| 597. | 362030,81 | 209859,32 |
| 598. | 362049,44 | 209851,38 |
| 599. | 362054,74 | 209830,13 |
| 600. | 362045,38 | 209808,77 |
| 601. | 361990,90 | 209782,09 |
| 602. | 361919,08 | 209757,72 |
| 603. | 361921,70 | 209728,41 |
| 604. | 361934,98 | 209700,77 |
| 605. | 361900,43 | 209655,52 |
| 606. | 361863,16 | 209638,14 |
| 607. | 361817,97 | 209603,48 |
| 608. | 361804,64 | 209572,87 |
| 609. | 361827,25 | 209554,21 |
| 610. | 361851,16 | 209546,23 |
| 611. | 361883,70 | 209559,23 |
| 612. | 361891,05 | 209591,54 |
| 613. | 361921,63 | 209607,56 |
| 614. | 361942,92 | 209628,90 |
| 615. | 361969,55 | 209632,89 |
| 616. | 361993,44 | 209626,24 |
| 617. | 362002,77 | 209634,33 |
| 618. | 362025,53 | 209641,90 |
| 619. | 362049,60 | 209634,49 |
| 620. | 362047,98 | 209608,95 |
| 621. | 362059,94 | 209595,65 |
| 622. | 362087,41 | 209598,90 |
| 623. | 362121,81 | 209594,60 |
| 624. | 362124,99 | 209666,52 |
| 625. | 362147,75 | 209683,47 |
| 626. | 362172,53 | 209677,77 |
| 627. | 362163,43 | 209635,32 |
| 628. | 362183,47 | 209588,31 |
| 629. | 362168,95 | 209542,56 |

| | | |
|------|-----------|-----------|
| 630. | 362188,44 | 209543,94 |
| 631. | 362231,54 | 209524,49 |
| 632. | 362250,69 | 209494,05 |
| 633. | 362240,68 | 209456,02 |
| 634. | 362242,32 | 209421,85 |
| 635. | 362250,15 | 209406,54 |
| 636. | 362266,88 | 209421,38 |
| 637. | 362286,39 | 209481,90 |
| 638. | 362311,49 | 209487,59 |
| 639. | 362344,40 | 209477,42 |
| 640. | 362384,49 | 209531,78 |
| 641. | 362343,78 | 209571,55 |
| 642. | 362345,11 | 209612,68 |
| 643. | 362329,83 | 209654,48 |
| 644. | 362343,31 | 209678,98 |
| 645. | 362327,23 | 209753,09 |
| 646. | 362289,95 | 209791,60 |
| 647. | 362371,24 | 209860,56 |
| 648. | 362420,35 | 209934,26 |
| 649. | 362445,17 | 209887,27 |
| 650. | 362457,55 | 209845,09 |
| 651. | 362518,72 | 209847,81 |
| 652. | 362539,98 | 209835,78 |
| 653. | 362522,78 | 209795,25 |
| 654. | 362519,68 | 209770,65 |
| 655. | 362553,27 | 209782,49 |
| 656. | 362605,09 | 209795,30 |
| 657. | 362635,71 | 209780,32 |
| 658. | 362686,33 | 209766,41 |
| 659. | 362713,41 | 209767,86 |
| 660. | 362773,00 | 209799,95 |
| 661. | 362842,44 | 209877,99 |
| 662. | 362941,89 | 209917,47 |
| 663. | 363007,36 | 209970,74 |
| 664. | 363181,48 | 209958,22 |
| 665. | 363251,91 | 209993,36 |

| | | |
|------|-----------|-----------|
| 666. | 363337,78 | 209999,87 |
| 667. | 363434,69 | 209956,99 |
| 668. | 363470,77 | 209920,43 |
| 669. | 363490,13 | 209869,92 |
| 670. | 363525,23 | 209852,62 |
| 671. | 363564,00 | 209849,01 |
| 672. | 363617,98 | 209871,11 |
| 673. | 363659,63 | 209878,59 |
| 674. | 363719,59 | 209870,44 |
| 675. | 363788,06 | 209835,74 |
| 676. | 363878,64 | 209780,25 |
| 677. | 364034,41 | 209717,79 |
| 678. | 364132,87 | 209710,93 |
| 679. | 364122,44 | 209759,25 |
| 680. | 364160,94 | 209759,65 |
| 681. | 364169,94 | 209713,72 |
| 682. | 364192,52 | 209709,69 |
| 683. | 364197,08 | 209755,46 |
| 684. | 364213,88 | 209768,64 |
| 685. | 364228,45 | 209740,41 |
| 686. | 364242,80 | 209671,34 |
| 687. | 364271,49 | 209658,94 |
| 688. | 364339,30 | 209668,74 |
| 689. | 364383,54 | 209660,63 |
| 690. | 364425,78 | 209640,15 |
| 691. | 364450,45 | 209668,71 |
| 692. | 364479,75 | 209688,81 |
| 693. | 364504,44 | 209709,11 |
| 694. | 364527,90 | 209695,54 |
| 695. | 364544,19 | 209670,21 |
| 696. | 364526,82 | 209635,12 |
| 697. | 364566,59 | 209611,93 |
| 698. | 364607,65 | 209598,42 |
| 699. | 364706,26 | 209588,91 |
| 700. | 364697,80 | 209546,61 |
| 701. | 364660,55 | 209518,48 |

| | | |
|------|-----------|-----------|
| 702. | 364669,87 | 209501,25 |
| 703. | 364709,78 | 209489,35 |
| 704. | 364757,47 | 209484,12 |
| 705. | 364807,23 | 209487,70 |
| 706. | 364872,06 | 209471,11 |
| 707. | 364938,90 | 209433,56 |
| 708. | 365023,22 | 209397,95 |
| 709. | 365129,65 | 209373,92 |
| 710. | 365151,42 | 209343,64 |
| 711. | 365196,37 | 209322,52 |
| 712. | 365236,26 | 209313,30 |
| 713. | 365285,34 | 209308,22 |
| 714. | 365286,73 | 209338,05 |
| 715. | 365280,09 | 209183,61 |
| 716. | 365275,49 | 209083,71 |
| 717. | 365274,91 | 209072,55 |
| 718. | 365273,03 | 209025,75 |
| 719. | 365215,67 | 209020,61 |
| 720. | 365043,65 | 209005,07 |
| 721. | 365002,99 | 209001,39 |
| 722. | 364765,39 | 208979,07 |
| 723. | 364758,91 | 208978,43 |
| 724. | 364748,67 | 208977,43 |
| 725. | 364676,13 | 208970,41 |
| 726. | 364624,53 | 208965,35 |
| 727. | 364245,49 | 208929,53 |
| 728. | 364228,77 | 208927,73 |
| 729. | 363939,69 | 208896,31 |
| 730. | 363871,91 | 208888,95 |
| 731. | 363899,59 | 208801,25 |
| 732. | 363795,93 | 208694,91 |
| 733. | 363628,55 | 208523,33 |
| 734. | 363354,31 | 208245,41 |
| 735. | 363249,49 | 208139,41 |
| 736. | 363147,27 | 208037,99 |
| 737. | 363110,21 | 208038,97 |

| | | |
|------|-----------|-----------|
| 738. | 363087,29 | 208039,63 |
| 739. | 363000,65 | 208043,25 |
| 740. | 362890,91 | 208047,77 |
| 741. | 362791,15 | 208051,85 |
| 742. | 362730,03 | 208054,35 |
| 743. | 362696,43 | 208055,71 |
| 744. | 362666,73 | 208056,91 |
| 745. | 362028,55 | 208080,73 |
| 746. | 360949,75 | 208116,73 |
| 747. | 360905,94 | 207064,61 |
| 748. | 360877,96 | 206455,51 |
| 749. | 360698,43 | 206571,40 |
| 750. | 360506,80 | 206689,79 |
| 751. | 360378,37 | 206774,07 |
| 752. | 360213,09 | 206873,98 |
| 753. | 360186,39 | 206869,78 |
| 754. | 360180,35 | 206862,44 |
| 755. | 359314,75 | 206748,83 |
| 756. | 359298,98 | 206730,43 |
| 757. | 359255,35 | 206708,57 |
| 758. | 359233,05 | 206695,27 |
| 759. | 359074,51 | 206672,21 |
| 760. | 358872,83 | 206604,41 |
| 761. | 358803,47 | 206581,17 |
| 762. | 358720,55 | 206553,35 |
| 763. | 358694,31 | 206545,93 |
| 764. | 358357,67 | 206451,01 |
| 765. | 358339,21 | 206445,75 |
| 766. | 358182,35 | 206392,53 |
| 767. | 358155,25 | 206384,85 |
| 768. | 358137,85 | 206379,91 |
| 769. | 358022,31 | 206347,17 |
| 770. | 357882,73 | 206307,51 |
| 771. | 357720,97 | 206261,63 |
| 772. | 357704,97 | 206257,11 |
| 773. | 357657,25 | 206214,57 |

| | | |
|------|-----------|-----------|
| 774. | 357558,77 | 206126,93 |
| 775. | 357493,42 | 206138,89 |
| 776. | 357009,73 | 206256,12 |
| 777. | 356791,50 | 206285,85 |
| 778. | 356679,25 | 206157,67 |
| 779. | 356655,49 | 206138,63 |
| 780. | 356641,37 | 206127,35 |
| 781. | 356570,29 | 206070,49 |
| 782. | 356456,23 | 206128,13 |
| 783. | 356291,17 | 206211,49 |
| 784. | 356149,43 | 206276,55 |
| 785. | 355960,41 | 206363,45 |
| 786. | 355828,79 | 206236,71 |
| 787. | 355692,67 | 206105,67 |
| 788. | 355583,95 | 206003,15 |
| 789. | 355580,11 | 206006,39 |
| 790. | 354516,59 | 206228,08 |
| 791. | 353834,50 | 206386,88 |
| 792. | 353678,19 | 206425,26 |
| 793. | 353438,74 | 206479,83 |
| 794. | 353435,96 | 206334,61 |
| 795. | 352348,52 | 206342,55 |
| 796. | 351277,02 | 206355,48 |
| 797. | 351315,11 | 207414,40 |
| 798. | 351346,49 | 208477,76 |
| 799. | 351394,79 | 209558,91 |
| 800. | 351470,18 | 210648,42 |

Примечание. Географические координаты поворотных точек внутренней границы охранной зоны памятника природы регионального значения "Гороховецкие болота" совпадают с границей памятника природы регионального значения "Гороховецкие болота".