

АДМИНИСТРАЦИЯ ВЛАДИМИРСКОЙ ОБЛАСТИ

ПОСТАНОВЛЕНИЕ
от 10 мая 2017 г. N 400

О РЕОРГАНИЗАЦИИ ОТДЕЛЬНЫХ ПАМЯТНИКОВ
ПРИРОДЫ РЕГИОНАЛЬНОГО ЗНАЧЕНИЯ

В соответствии с Федеральным [законом](#) от 14.03.1995 N 33-ФЗ "Об особо охраняемых природных территориях", [Законом](#) Владимирской области от 08.05.2008 N 88-ОЗ "Об особо охраняемых природных территориях Владимирской области" постановляю:

1. Реорганизовать памятники природы регионального значения - торфяные месторождения области, изменив их границы и режим:

1.1. "Лучинник", "Бредучее", "Шмагино", "Артёмово", "Ваютино" в Гороховецком районе в памятник природы регионального значения "Гороховецкие болота".

1.2. "Калинкинское" в Камешковском районе в памятник природы регионального значения "Пенкинские болота".

1.3. "Горелое (Дюковское)" и "Алфёровское" в Суздальском районе в памятник природы регионального значения "Дюковские болота".

1.4. "Судогда" в Судогодском районе в памятник природы регионального значения "Судогодский заболоченный массив".

1.5. "Патрина Бродуха", "Камышево", "Соковино" в Судогодском районе в памятник природы регионального значения "Синеборские болота".

1.6. "Светлое" в Судогодском районе в памятник природы регионального значения "Болото Светлое".

1.7. "Огуречное" и "Круглое" в Судогодском районе в памятник природы регионального значения "Мызинские болота".

1.8. "Осиновые луга" в Судогодском районе в памятник природы регионального значения "Заболоченный массив "Осиновые луга".

2. Утвердить:

2.1. [Положение](#) о памятнике природы регионального значения "Гороховецкие болота" согласно приложению N 1 к настоящему постановлению.

2.2. [Положение](#) о памятнике природы регионального значения "Пенкинские болота" согласно приложению N 2 к настоящему постановлению.

2.3. [Положение](#) о памятнике природы регионального значения "Дюковские болота" согласно приложению N 3 к настоящему постановлению.

2.4. [Положение](#) о памятнике природы регионального значения "Судогодский заболоченный массив" согласно приложению N 4 к настоящему постановлению.

2.5. [Положение](#) о памятнике природы регионального значения "Синеборские болота" согласно приложению N 5 к настоящему постановлению.

2.6. [Положение](#) о памятнике природы регионального значения "Болото Светлое" согласно приложению N 6 к настоящему постановлению.

2.7. [Положение](#) о памятнике природы регионального значения "Мызинские болота" согласно приложению N 7 к настоящему постановлению.

2.8. [Положение](#) о памятнике природы регионального значения "Заболоченный массив "Осиновые луга" согласно приложению N 8 к настоящему постановлению.

3. Внести изменения в [приложение](#) к решению исполнительного комитета Владимирского областного Совета народных депутатов от 16.11.1977 N 1124/19 "О признании памятниками природы торфяных месторождений области и передаче их под охрану предприятиям, организациям и учреждениям", исключив [пункты 3 - 6, 8 - 15](#).

4. Контроль за исполнением настоящего постановления возложить на заместителя Губернатора области по строительству.

5. Постановление вступает в силу со дня его официального опубликования.

Губернатор области
С.Ю.ОРЛОВА

ПОЛОЖЕНИЕ О ПАМЯТНИКЕ ПРИРОДЫ РЕГИОНАЛЬНОГО ЗНАЧЕНИЯ "ДЮКОВСКИЕ БОЛОТА"

1. Общие положения

1.1. Настоящее Положение о памятнике природы регионального значения "Дюковские болота" (далее по тексту - памятник природы) разработано в соответствии с Федеральным [законом](#) от 14.03.1995 N 33-ФЗ "Об особо охраняемых природных территориях" и [Законом](#) Владимирской области от 08.05.2008 N 88-ОЗ "Об особо охраняемых природных территориях Владимирской области".

1.2. Памятник природы образован [решением](#) исполнительного комитета Владимирского областного Совета народных депутатов от 16.11.1977 N 1124/19 с целью сохранения болотных экосистем верхового и переходного типа, имеющих особое природоохранное значение.

1.3. Памятник природы имеет профиль "комплексный", является особо охраняемой природной территорией регионального значения и находится в ведении администрации Владимирской области.

1.4. Памятник природы имеет площадь 1037,6 га.

1.5. Памятник природы расположен на территории Суздальского района, в 20 км к северо-востоку от г. Суздаля, в 7 км восточнее с. Торчино, в 4 км восточнее с. Большое Борисово, на землях лесного фонда Суздальского лесничества, Торчинского участкового лесничества, в кварталах 13 - 16, 25 - 34, 41 - 52, 60 - 70, 84 - 87, 91, 92, а также Торчинского сельского участкового лесничества, урочища "Торчинское", в квартале 10.

1.6. Организация памятника природы производится без изъятия земельных участков у собственников земли, землевладельцев, землепользователей и арендаторов.

1.7. Памятник природы образован без ограничения срока действия.

1.8. Границы памятника природы.

Памятник природы представляет собой сложный лесоболотный комплекс, включающий в себя торфяные месторождения "Горелое" и "Алфёровское", соединенные между собой в единую гидрологическую систему, а также несколько более мелких болот. Границы памятника природы проходят по внешним границам распространения торфяной залежи.

1.9. [Карта-схема](#) памятника природы и его охранной зоны приведена в приложении N 1 к настоящему Положению.

1.10. Географические [координаты](#) поворотных точек границ памятника природы и его охранной зоны приведены в приложении N 2 к настоящему Положению.

1.11. Реорганизация и упразднение памятника природы осуществляется в порядке, установленном действующим законодательством.

2. Основные задачи памятника природы

Для достижения цели, указанной в [пункте 1.2](#) настоящего Положения, при функционировании памятника природы обеспечивается решение следующих задач:

- поддержание целостности болотных экосистем;
- сохранение мест обитания редких и исчезающих видов растений и животных;
- сохранение продуктивных ягодников (в первую очередь клюквенников);
- охрана и воспроизводство охотничьих ресурсов;
- стабилизация гидрологического режима в бассейне р. Нерль;
- организация научных исследований и постоянного мониторинга природных объектов.

3. Режим памятника природы

На территории памятника природы запрещаются любые виды деятельности, которые противоречат целям и задачам памятника природы, в том числе:

- рубки лесных насаждений, за исключением выборочных санитарных рубок, осуществляемых в зимний период (с 15 ноября по 15 марта), по согласованию с уполномоченным органом исполнительной власти области (государственным учреждением области) в сфере управления особо охраняемыми природными территориями регионального значения;

- подсочка леса, заготовка живицы;

- применение ядохимикатов, минеральных удобрений, любых средств химической защиты и стимулирования роста растений;

- перевод земель лесного фонда в иные категории земель, за исключением земель особо охраняемых территорий и объектов;
- строительство зданий и сооружений, новых дорог, трубопроводов, линий электропередач и иных коммуникаций;
- осушительная мелиорация и иные мероприятия по изменению гидрологического режима, ведущие к осушению торфяной залежи;
- разведка и разработка месторождений полезных ископаемых, заготовка мха;
- любые виды сельскохозяйственных работ;
- распашка земель, нарушение почвенного покрова, за исключением случаев, связанных с проведением противопожарных и лесовосстановительных мероприятий;
- промышленный сбор и заготовка объектов растительного мира;
- сбор и заготовка ягод клюквы до 1 октября;
- промысловая охота;
- охота на пернатую дичь в весенний период;
- проведение мероприятий по изменению видового состава флоры и фауны без научно обоснованных рекомендаций;
- добыча объектов животного мира, не отнесенных к охотничьим ресурсам и водным биологическим ресурсам, за исключением случаев, связанных с проведением научных исследований, по согласованию с уполномоченным органом исполнительной власти области (государственным учреждением области) в сфере управления особо охраняемыми природными территориями регионального значения;
- сбор ботанических, зоологических и микологических коллекций без согласования с уполномоченным органом исполнительной власти области (государственным учреждением области) в сфере управления особо охраняемыми природными территориями регионального значения;
- загрязнение территории отходами производства и потребления;
- проезд и стоянка автотранспорта, иных самоходных транспортных средств вне существующих лесохозяйственных дорог, за исключением случаев, связанных с проведением противопожарных мероприятий;
- мойка и техническое обслуживание автотранспорта;
- устройство привалов, бивуаков, туристских стоянок, лагерей, разведение костров.

4. Охранная зона памятника природы и ее режим

4.1. Охранная зона памятника природы площадью 3401,7 га, предназначенная для снижения негативного воздействия на экосистемы прилегающих к памятнику природы территорий, устанавливается по внешнему периметру границ памятника природы, за исключением участка западной границы памятника природы, примыкающего к акватории Латырёвского пруда.

4.2. Границы охранной зоны памятника природы.

Северная внешняя граница охранной зоны начинается от места пересечения западной границы квартала 11 Торчинского участкового лесничества Суздальского лесничества с административной границей Владимирской и Ивановской областей, далее продолжается в восточном направлении вдоль административной границы до пересечения с восточной границей квартала 9 Торчинского участкового лесничества. Восточная внешняя граница охранной зоны проходит вдоль восточных границ лесных кварталов 9, 22, 35, 52, 70, 92, 118. Южная граница охранной зоны проходит вдоль южных границ кварталов 118 - 107 Торчинского участкового лесничества. Западная внешняя граница охранной зоны памятника природы проходит вдоль западных границ кварталов 107, 81, 59, 41, 25, 11 Торчинского участкового лесничества Суздальского лесничества до пересечения с административной границей Владимирской и Ивановской областей в точке начала описания границы охранной зоны.

4.3. На территории охранной зоны памятника природы запрещаются:

- сплошные рубки леса (за исключением сплошных санитарных рубок, осуществляемых по согласованию с уполномоченным органом исполнительной власти области (государственным учреждением области) в сфере управления особо охраняемыми природными территориями регионального значения, а также рубок, связанных со строительством линейных сооружений при наличии положительного заключения государственной экологической экспертизы;
- подсочка леса, заготовка живицы;
- применение химических средств защиты растений, за исключением случаев массовых вспышек численности вредителей лесных культур;
- изменение гидрологического режима без согласования с уполномоченным органом исполнительной власти области (государственным учреждением области) в сфере управления особо охраняемыми природными территориями регионального значения;
- перевод земель лесного фонда в иные категории земель;
- предоставление земельных участков под застройку (за исключением строительства в границах существующих

лесных и егерских кордонов);

- строительство новых дорог, трубопроводов, линий электропередач и иных коммуникаций без положительного заключения государственной экологической экспертизы;

- разведка и разработка месторождений полезных ископаемых, добыча торфа и мха;

- распашка земель, за исключением случаев, связанных с проведением противопожарных и лесовосстановительных мероприятий;

- выпас и прогон скота;

- промышленный сбор и заготовка объектов растительного мира;

- проведение мероприятий по изменению видового состава флоры и фауны без научно обоснованных рекомендаций;

- добыча объектов животного мира, не отнесенных к охотничьим ресурсам и водным биологическим ресурсам без согласования с уполномоченным органом исполнительной власти области (государственным учреждением области) в сфере управления особо охраняемыми природными территориями регионального значения;

- сбор ботанических, зоологических и микологических коллекций без согласования с уполномоченным органом исполнительной власти области (государственным учреждением области) в сфере управления особо охраняемыми природными территориями регионального значения;

- загрязнение территории отходами производства и потребления;

- проезд и стоянка автотранспорта вне существующих лесохозяйственных дорог (за исключением случаев, связанных с проведением противопожарных и лесохозяйственных мероприятий, научных исследований и мониторинга территории);

- устройство привалов, бивуаков, туристских стоянок, лагерей, разведение костров (за исключением случаев, связанных с проведением научных исследований и мониторинга территории, по согласованию с уполномоченным органом исполнительной власти области (государственным учреждением области) в сфере управления особо охраняемыми природными территориями регионального значения).

5. Обеспечение режима памятника природы

5.1. Сохранение и использование памятника природы осуществляется собственниками, владельцами, арендаторами, пользователями земельных участков, на которых возлагается ответственность за соблюдение режима памятника природы.

5.2. Границы памятника природы и наиболее посещаемые места обозначаются информационными и предупредительными знаками (с указанием точных границ и перечислением основных ограничений на хозяйственную деятельность и рекреацию).

5.3. Границы и особенности режима памятника природы учитываются при разработке планов и перспектив экономического и социального развития, лесохозяйственных регламентов и проектов освоения лесов, подготовке документов территориального планирования, схемы размещения, использования и охраны охотничьих угодий, проведении лесоустройства и инвентаризации земель.

5.4. Финансирование мероприятий по обеспечению установленного режима памятника природы осуществляется за счет средств областного бюджета, а также других не запрещенных законодательством источников.

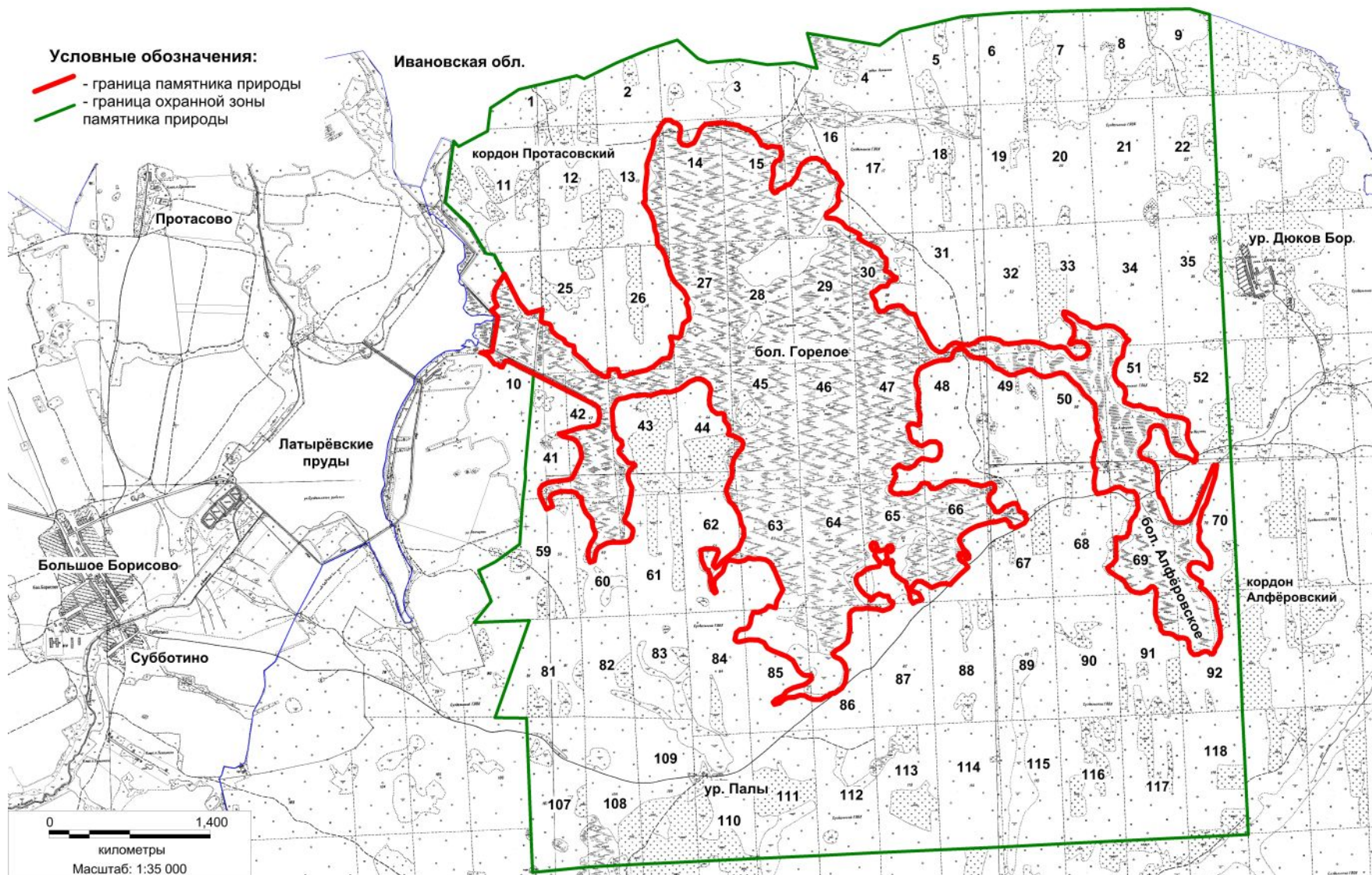
6. Охрана памятника природы

Охрана памятника природы осуществляется уполномоченным органом исполнительной власти области (государственным учреждением области) в сфере управления особо охраняемыми природными территориями регионального значения в соответствии с действующим законодательством.

7. Государственный надзор за соблюдением режима памятника природы

Государственный надзор за соблюдением режима памятника природы осуществляется уполномоченным органом исполнительной власти области (государственным учреждением области) в сфере управления особо охраняемыми природными территориями регионального значения при осуществлении регионального государственного экологического надзора в соответствии с действующим законодательством.

КАРТА-СХЕМА
ПАМЯТНИКА ПРИРОДЫ РЕГИОНАЛЬНОГО ЗНАЧЕНИЯ
"ДЮКОВСКИЕ БОЛОТА" И ЕГО ОХРАННОЙ ЗОНЫ



ГЕОГРАФИЧЕСКИЕ КООРДИНАТЫ
ПОВОРОТНЫХ ТОЧЕК ГРАНИЦЫ ПАМЯТНИКА ПРИРОДЫ
РЕГИОНАЛЬНОГО ЗНАЧЕНИЯ "ДЮКОВСКИЕ БОЛОТА"

Система координат: МСКЗЗ

Условное обозначение точки	Координаты характерных (поворотных) точек, м	
	X	Y
1.	242857,46	238193,05
2.	242850,37	238288,13
3.	242822,83	238387,30
4.	242816,55	238450,96
5.	242799,26	238511,56
6.	242766,73	238553,26
7.	242722,94	238601,14
8.	242678,63	238626,06
9.	242692,78	238654,72
10.	242689,44	238674,58
11.	242601,40	238731,69
12.	242579,32	238769,45
13.	242585,08	238816,77
14.	242609,51	238837,75
15.	242652,00	238839,78
16.	242696,70	238827,99
17.	242747,74	238785,84
18.	242767,86	238794,69
19.	242771,31	238840,10
20.	242762,59	238890,74
21.	242742,08	238932,75
22.	242699,31	238976,97
23.	242666,57	239026,99
24.	242667,10	239077,87
25.	242678,07	239112,53
26.	242663,68	239173,97
27.	242693,65	239296,53
28.	242729,27	239355,11

29.	242803,86	239581,79
30.	242820,28	239687,01
31.	242789,95	239679,75
32.	242624,24	239268,21
33.	242593,18	239217,46
34.	242549,46	239191,36
35.	242503,42	239183,69
36.	242469,12	239186,50
37.	242439,19	239199,59
38.	242413,39	239231,30
39.	242349,12	239391,49
40.	242326,48	239408,47
41.	242314,33	239448,85
42.	242309,80	239481,11
43.	242308,35	239572,64
44.	242307,17	239617,93
45.	242296,61	239668,52
46.	242273,47	239704,92
47.	242243,41	239722,64
48.	242170,64	239746,64
49.	242154,24	239773,04
50.	242152,50	239804,44
51.	242163,82	239831,56
52.	242196,44	239857,38
53.	242222,50	239886,73
54.	242236,24	239927,78
55.	242235,94	239974,94
56.	242250,65	240011,76
57.	242280,22	240027,00
58.	242317,55	240027,73
59.	242346,11	240019,77
60.	242375,48	239979,49
61.	242386,97	239928,92
62.	242399,35	239879,29
63.	242414,20	239841,76
64.	242443,06	239799,03

65.	242480,82	239769,49
66.	242550,52	239756,50
67.	242606,75	239728,36
68.	242621,99	239711,19
69.	242641,82	239731,12
70.	242636,84	239744,87
71.	242644,02	239787,55
72.	242615,49	239819,23
73.	242591,30	239860,22
74.	242567,75	239912,33
75.	242562,83	239959,38
76.	242573,51	240011,45
77.	242573,42	240050,29
78.	242558,93	240073,96
79.	242518,64	240094,19
80.	242426,87	240112,22
81.	242386,18	240112,13
82.	242332,92	240133,91
83.	242296,94	240167,23
84.	242213,47	240176,23
85.	242160,14	240200,79
86.	242097,33	240197,37
87.	242019,76	240229,64
88.	242016,27	240258,22
89.	242028,33	240293,66
90.	242026,23	240340,76
91.	242000,35	240377,10
92.	241969,41	240393,90
93.	241947,50	240419,24
94.	241929,82	240460,41
95.	241938,12	240535,51
96.	241959,70	240597,08
97.	242000,53	240628,62
98.	242013,24	240712,16
99.	242029,04	240745,84
100.	242057,12	240769,66

101.	242033,73	240787,03
102.	241993,27	240844,81
103.	241925,61	240887,50
104.	241852,29	240897,69
105.	241777,93	240875,48
106.	241735,16	240884,58
107.	241697,40	240915,08
108.	241627,52	240935,52
109.	241590,46	240975,28
110.	241519,29	241010,49
111.	241491,42	241015,34
112.	241488,30	240992,14
113.	241514,36	240948,41
114.	241547,20	240929,81
115.	241569,98	240906,34
116.	241583,67	240877,10
117.	241581,70	240807,70
118.	241554,00	240769,09
119.	241542,67	240741,07
120.	241553,03	240733,93
121.	241595,08	240753,48
122.	241650,63	240751,17
123.	241679,59	240739,87
124.	241699,53	240719,10
125.	241709,72	240681,44
126.	241690,45	240638,43
127.	241648,55	240612,41
128.	241595,89	240610,17
129.	241562,96	240632,46
130.	241505,77	240700,38
131.	241466,60	240713,27
132.	241412,28	240703,59
133.	241368,70	240708,05
134.	241338,84	240718,40
135.	241318,16	240731,75
136.	241264,13	240747,04

137.	241201,07	240753,79
138.	241153,89	240754,46
139.	241096,84	240742,86
140.	241013,79	240735,23
141.	240972,98	240739,76
142.	240935,88	240768,24
143.	240859,06	240783,14
144.	240786,99	240780,42
145.	240756,74	240769,49
146.	240733,21	240748,56
147.	240673,67	240725,80
148.	240615,55	240730,40
149.	240559,92	240744,32
150.	240531,98	240739,37
151.	240499,34	240718,14
152.	240483,68	240698,19
153.	240453,00	240666,82
154.	240417,39	240662,53
155.	240384,65	240679,56
156.	240353,37	240705,99
157.	240321,21	240751,28
158.	240285,46	240827,05
159.	240242,30	240888,48
160.	240205,57	240988,71
161.	240156,27	240999,51
162.	240120,59	241030,41
163.	240091,84	241061,74
164.	240059,40	241066,91
165.	240005,99	241059,67
166.	239970,58	241046,91
167.	239948,19	241023,41
168.	239899,14	241012,02
169.	239868,27	241057,06
170.	239862,05	241103,82
171.	239835,57	241144,00
172.	239827,97	241176,99

173.	239858,24	241191,32
174.	239907,43	241232,48
175.	239960,80	241236,09
176.	239987,70	241282,68
177.	240036,96	241291,73
178.	240043,29	241311,45
179.	240024,47	241316,10
180.	239979,31	241354,98
181.	239944,96	241368,61
182.	239956,56	241416,51
183.	239954,38	241471,74
184.	239917,14	241499,75
185.	239899,92	241543,56
186.	239873,04	241565,02
187.	239775,83	241611,15
188.	239716,28	241647,13
189.	239728,19	241682,29
190.	239671,31	241713,23
191.	239611,09	241741,55
192.	239572,57	241787,39
193.	239513,97	241819,15
194.	239438,08	241827,52
195.	239433,36	241846,97
196.	239439,63	241869,23
197.	239488,25	241898,47
198.	239524,82	241933,37
199.	239543,37	241975,48
200.	239533,70	242023,73
201.	239546,65	242086,12
202.	239570,46	242121,56
203.	239514,64	242214,61
204.	239471,63	242234,84
205.	239442,27	242288,56
206.	239395,51	242323,15
207.	239351,65	242343,35
208.	239303,18	242343,03

209.	239269,47	242330,31
210.	239218,54	242290,81
211.	239196,70	242244,36
212.	239180,04	242194,64
213.	239121,56	242115,84
214.	239080,02	242110,58
215.	239075,25	242096,86
216.	239018,95	242068,29
217.	239005,83	242048,41
218.	238985,53	242043,67
219.	238975,11	242052,77
220.	238957,39	242082,11
221.	238960,35	242135,76
222.	238977,57	242197,41
223.	238974,00	242274,71
224.	238994,48	242316,03
225.	239035,49	242334,87
226.	239047,61	242383,21
227.	239033,90	242441,47
228.	239000,58	242442,49
229.	238963,42	242448,95
230.	238924,86	242437,82
231.	238902,19	242456,67
232.	238872,56	242461,06
233.	238851,03	242507,31
234.	238815,08	242552,37
235.	238764,83	242590,28
236.	238695,41	242612,42
237.	238675,62	242630,52
238.	238625,13	242636,50
239.	238559,51	242649,91
240.	238557,15	242650,41
241.	238486,96	242650,01
242.	238481,81	242649,66
243.	238391,68	242639,42
244.	238365,39	242618,41

245.	238342,86	242594,72
246.	238320,36	242533,11
247.	238290,29	242477,79
248.	238236,34	242453,32
249.	238188,97	242461,38
250.	238163,30	242495,82
251.	238164,88	242535,83
252.	238175,67	242582,02
253.	238169,75	242615,89
254.	238142,67	242645,85
255.	238111,13	242651,81
256.	238086,05	242674,54
257.	238041,24	242673,15
258.	238000,17	242626,65
259.	237982,89	242579,87
260.	237943,26	242522,75
261.	237932,52	242434,64
262.	237880,71	242290,37
263.	237884,23	242209,70
264.	237879,91	242186,23
265.	237865,84	242064,28
266.	237870,46	241978,50
267.	237851,39	241958,48
268.	237912,68	241868,06
269.	237942,53	241789,37
270.	237951,50	241719,63
271.	237970,25	241677,42
272.	237973,75	241607,89
273.	237980,38	241582,30
274.	238012,56	241552,46
275.	238046,36	241491,19
276.	238060,89	241417,55
277.	238088,50	241330,62
278.	238124,02	241268,55
279.	238205,05	241188,01
280.	238239,76	241124,21

281.	238223,66	241086,41
282.	238242,56	241043,49
283.	238251,69	240946,76
284.	238200,77	240907,26
285.	238177,00	240799,53
286.	238157,82	240783,76
287.	238087,86	240793,13
288.	238105,67	240724,68
289.	238092,50	240635,91
290.	238074,44	240609,11
291.	238021,06	240601,02
292.	237944,05	240535,59
293.	237882,26	240502,43
294.	237751,11	240474,60
295.	237706,48	240456,51
296.	237655,66	240447,63
297.	237632,07	240509,15
298.	237558,97	240507,38
299.	237553,57	240449,42
300.	237518,80	240445,18
301.	237415,49	240508,03
302.	237336,29	240587,97
303.	237259,60	240648,99
304.	237253,00	240710,91
305.	237209,37	240721,76
306.	237179,15	240740,59
307.	237168,27	240768,40
308.	237110,55	240799,32
309.	237065,32	240840,75
310.	237053,06	240890,63
311.	237040,84	240903,94
312.	236992,99	240912,99
313.	236970,57	240926,06
314.	236969,92	240929,13
315.	236979,80	241029,48
316.	236857,19	240996,91

317.	236779,59	241087,32
318.	236653,47	241335,51
319.	236609,33	241270,28
320.	236570,21	241199,60
321.	236561,48	241160,06
322.	236562,81	241118,63
323.	236591,33	241060,30
324.	236540,95	241023,50
325.	236581,39	240980,15
326.	236596,14	240964,33
327.	236552,19	240701,85
328.	236548,62	240680,48
329.	236545,91	240664,31
330.	236448,72	240653,73
331.	236480,61	240643,10
332.	236514,68	240622,88
333.	236567,60	240553,97
334.	236596,30	240552,83
335.	236615,29	240532,97
336.	236636,67	240528,88
337.	236659,40	240581,23
338.	236684,31	240583,70
339.	237442,16	240199,51
340.	237465,82	240177,91
341.	237478,65	240108,88
342.	237465,50	240042,90
343.	237443,75	240024,78
344.	237391,64	240009,71
345.	237319,34	240006,88
346.	237205,61	239968,89
347.	237126,56	239949,35
348.	237159,49	239927,05
349.	237254,39	239904,46
350.	237287,50	239874,78
351.	237310,77	239831,90
352.	237324,82	239750,88

353.	237306,59	239703,27
354.	237272,08	239631,49
355.	237250,24	239581,38
356.	237234,93	239560,61
357.	237201,27	239550,83
358.	237068,23	239534,60
359.	237029,90	239525,08
360.	236983,23	239504,69
361.	236960,10	239468,05
362.	236960,26	239424,60
363.	236979,95	239377,01
364.	237019,90	239295,71
365.	237072,03	239319,21
366.	237046,34	239393,15
367.	237058,44	239418,73
368.	237092,25	239435,30
369.	237150,16	239449,69
370.	237239,91	239448,24
371.	237278,15	239435,32
372.	237295,55	239405,25
373.	237322,86	239393,44
374.	237322,52	239362,46
375.	237329,80	239330,28
376.	237359,14	239266,29
377.	237412,48	239204,74
378.	237422,46	239138,42
379.	237444,09	239087,18
380.	237440,23	239056,57
381.	237403,75	238999,25
382.	237380,25	238940,41
383.	237380,80	238881,24
384.	237396,75	238835,41
385.	237435,31	238846,54
386.	237446,27	238921,11
387.	237465,86	238956,42
388.	237508,64	238982,35

389.	237541,50	239001,87
390.	237586,64	239008,45
391.	237644,92	239008,06
392.	237694,81	239010,23
393.	237732,47	239020,42
394.	237757,53	239049,39
395.	237768,37	239101,23
396.	237765,93	239124,82
397.	237746,89	239146,53
398.	237726,02	239167,28
399.	237697,83	239185,07
400.	237694,50	239215,72
401.	237716,41	239255,81
402.	237735,73	239333,96
403.	237752,13	239416,87
404.	237759,54	239483,56
405.	237730,43	239545,58
406.	237722,78	239592,55
407.	237742,67	239639,44
408.	237774,38	239663,39
409.	237785,29	239679,93
410.	237770,22	239692,67
411.	237725,69	239698,03
412.	237682,78	239749,66
413.	237648,65	239783,02
414.	237644,28	239809,73
415.	237664,94	239834,29
416.	237673,77	239851,15
417.	237667,28	239888,90
418.	237627,81	239913,80
419.	237596,50	239982,37
420.	237585,95	240147,71
421.	237597,86	240186,76
422.	237622,45	240237,17
423.	237650,75	240253,73
424.	237696,82	240260,43

425.	237763,79	240282,45
426.	237803,60	240280,67
427.	237866,25	240290,56
428.	237923,76	240283,68
429.	237987,03	240305,61
430.	238043,23	240314,41
431.	238087,69	240311,82
432.	238170,21	240340,70
433.	238253,74	240402,90
434.	238315,99	240428,50
435.	238366,99	240423,30
436.	238420,65	240385,80
437.	238440,36	240337,29
438.	238432,34	240288,08
439.	238427,03	240241,72
440.	238431,88	240195,60
441.	238451,34	240157,25
442.	238491,87	240126,83
443.	238531,57	240129,67
444.	238552,97	240121,95
445.	238558,32	240095,20
446.	238558,14	240065,61
447.	238588,67	240028,46
448.	238601,81	239983,48
449.	238590,82	239944,86
450.	238640,06	239933,58
451.	238684,08	239911,57
452.	238711,42	239890,98
453.	238720,27	239869,94
454.	238710,26	239826,23
455.	238675,18	239786,51
456.	238642,21	239736,68
457.	238621,78	239665,90
458.	238626,93	239624,14
459.	238622,27	239572,52
460.	238588,79	239506,03

461.	238577,58	239473,38
462.	238573,54	239450,17
463.	238600,23	239381,48
464.	238605,36	239361,27
465.	238638,40	239334,36
466.	238689,59	239247,79
467.	238707,43	239163,17
468.	238726,77	239129,44
469.	238728,41	239063,83
470.	238680,29	238953,98
471.	238537,86	238843,15
472.	238510,11	238806,40
473.	238482,91	238784,45
474.	238463,75	238810,78
475.	238507,24	238920,98
476.	238498,27	238946,65
477.	238455,55	238953,90
478.	238394,52	238953,30
479.	238354,17	238939,35
480.	238363,63	238857,29
481.	238394,15	238783,15
482.	238421,51	238761,64
483.	238439,35	238714,01
484.	238438,77	238663,14
485.	238452,39	238599,67
486.	238475,38	238567,89
487.	238490,86	238577,52
488.	238468,10	238637,05
489.	238471,61	238681,53
490.	238497,77	238708,07
491.	238546,42	238757,87
492.	238572,86	238838,59
493.	238603,33	238854,79
494.	238682,80	238840,38
495.	238732,68	238852,24
496.	238767,41	238872,94

497.	238803,22	238864,55
498.	238869,77	238866,22
499.	238914,32	238859,93
500.	238956,13	238834,20
501.	238984,97	238790,54
502.	239066,12	238596,50
503.	239013,72	238497,17
504.	239005,75	238440,61
505.	238942,45	238456,59
506.	238913,66	238424,43
507.	238856,91	238400,82
508.	238812,45	238403,41
509.	238795,03	238360,44
510.	238785,25	238307,49
511.	238771,26	238275,23
512.	238752,25	238259,01
513.	238694,20	238250,16
514.	238664,35	238223,51
515.	238651,52	238163,36
516.	238669,04	238146,85
517.	238691,27	238145,56
518.	238772,22	238162,91
519.	238853,66	238161,02
520.	238906,02	238138,29
521.	238934,92	238092,45
522.	238976,23	238067,59
523.	239103,23	238018,96
524.	239155,52	237983,07
525.	239204,43	237892,91
526.	239243,68	237858,49
527.	239266,75	237853,83
528.	239314,55	237853,48
529.	239316,26	237822,09
530.	239278,25	237788,77
531.	239247,25	237770,96
532.	239157,22	237746,50

533.	239098,80	237715,86
534.	239071,09	237677,28
535.	239012,62	237648,53
536.	238985,57	237620,56
537.	238995,25	237603,23
538.	239043,06	237614,60
539.	239070,17	237640,24
540.	239113,08	237662,58
541.	239166,66	237664,85
542.	239215,93	237682,45
543.	239256,59	237680,90
544.	239288,83	237661,43
545.	239331,81	237644,02
546.	239397,44	237645,66
547.	239439,38	237669,82
548.	239464,17	237676,92
549.	239478,52	237694,84
550.	239516,30	237700,41
551.	239578,14	237742,65
552.	239606,61	237787,74
553.	239615,48	237839,75
554.	239619,78	237889,79
555.	239602,45	237954,08
556.	239566,26	237995,71
557.	239516,48	238017,13
558.	239498,51	238042,10
559.	239527,27	238073,32
560.	239568,43	238093,78
561.	239629,09	238146,15
562.	239648,75	238247,43
563.	239643,63	238389,26
564.	239660,00	238413,41
565.	239692,87	238433,05
566.	239757,59	238433,44
567.	239801,50	238441,89
568.	239819,05	238433,98

569.	239827,67	238433,97
570.	239883,71	238430,85
571.	239932,14	238417,26
572.	239990,86	238436,30
573.	240010,75	238454,37
574.	240020,85	238477,36
575.	240019,00	238494,34
576.	239992,84	238504,78
577.	239978,01	238543,24
578.	239939,14	238544,12
579.	239903,48	238564,50
580.	239855,07	238540,17
581.	239845,51	238515,89
582.	239828,18	238506,21
583.	239814,52	238534,53
584.	239777,85	238558,58
585.	239739,88	238597,39
586.	239706,14	238652,02
587.	239698,52	238698,07
588.	239717,19	238728,12
589.	239745,63	238737,16
590.	239770,03	238759,96
591.	239790,83	238778,97
592.	239829,37	238791,03
593.	239898,47	238802,01
594.	239907,27	238819,80
595.	239904,87	238841,93
596.	239891,58	238855,47
597.	239862,90	238892,66
598.	239868,33	238934,41
599.	239844,77	238942,95
600.	239829,35	238966,40
601.	239829,23	238988,46
602.	239845,63	239007,02
603.	239873,21	238998,33
604.	239882,43	238962,50

605.	239903,48	238934,36
606.	239924,87	238943,40
607.	239952,29	238944,20
608.	239977,43	238979,36
609.	239999,33	238982,47
610.	240013,63	238969,01
611.	240015,96	238942,45
612.	239998,87	238929,35
613.	239969,29	238928,61
614.	239961,59	238903,45
615.	239973,63	238865,84
616.	239945,58	238841,10
617.	239947,73	238829,13
618.	239971,88	238825,11
619.	240009,65	238853,06
620.	240019,71	238835,56
621.	240009,31	238807,56
622.	240019,85	238756,04
623.	240047,53	238721,59
624.	240092,78	238687,59
625.	240134,05	238664,58
626.	240138,53	238633,25
627.	240160,02	238587,56
628.	240169,08	238521,21
629.	240194,20	238482,38
630.	240224,84	238499,74
631.	240254,49	238505,06
632.	240271,97	238516,97
633.	240243,74	238568,38
634.	240187,25	238587,36
635.	240169,59	238614,11
636.	240193,68	238632,64
637.	240210,06	238659,01
638.	240233,00	238674,18
639.	240267,03	238671,70
640.	240356,25	238618,36

641.	240426,24	238649,19
642.	240482,07	238653,87
643.	240514,73	238642,67
644.	240531,73	238665,28
645.	240602,12	238735,47
646.	240669,06	238795,40
647.	240642,25	238831,71
648.	240602,17	238856,37
649.	240586,67	238897,42
650.	240596,47	238913,82
651.	240619,72	238918,99
652.	240652,28	238874,50
653.	240667,23	238868,40
654.	240677,28	238873,28
655.	240675,71	238899,13
656.	240658,33	238928,28
657.	240627,12	238956,17
658.	240594,88	239024,71
659.	240592,64	239040,37
660.	240621,12	239080,44
661.	240675,87	239119,70
662.	240742,64	239151,12
663.	240860,25	239186,40
664.	240908,41	239188,96
665.	240991,49	239212,90
666.	241028,44	239184,31
667.	241035,66	239151,32
668.	241079,73	239139,68
669.	241154,03	239177,13
670.	241178,26	239212,72
671.	241168,10	239231,18
672.	241161,35	239264,33
673.	241113,58	239282,52
674.	241097,90	239331,45
675.	241085,49	239351,54
676.	241058,27	239351,71

677.	240983,37	239320,08
678.	240953,60	239286,17
679.	240927,49	239276,17
680.	240901,90	239278,93
681.	240886,48	239317,65
682.	240860,26	239345,91
683.	240844,19	239376,12
684.	240855,66	239427,42
685.	240891,57	239453,82
686.	240900,29	239479,55
687.	240894,36	239512,56
688.	240868,56	239526,61
689.	240849,86	239523,35
690.	240816,23	239508,06
691.	240778,15	239500,30
692.	240748,95	239511,48
693.	240701,25	239514,53
694.	240656,37	239540,62
695.	240553,30	239547,39
696.	240492,38	239534,82
697.	240435,46	239498,53
698.	240384,97	239476,86
699.	240350,89	239479,41
700.	240326,13	239517,05
701.	240288,46	239527,16
702.	240263,96	239520,60
703.	240229,50	239470,42
704.	240181,75	239441,17
705.	240127,77	239432,86
706.	240091,54	239439,35
707.	240062,24	239427,52
708.	240021,29	239437,59
709.	239996,71	239459,17
710.	239995,93	239491,79
711.	240012,40	239513,45
712.	240022,62	239546,87

713.	240043,02	239581,39
714.	240023,58	239644,68
715.	240066,86	239682,32
716.	240118,56	239655,55
717.	240159,43	239653,60
718.	240205,58	239678,56
719.	240229,31	239715,72
720.	240267,84	239739,64
721.	240353,30	239723,07
722.	240395,49	239729,66
723.	240423,65	239766,50
724.	240430,26	239808,32
725.	240422,14	239860,84
726.	240388,07	239884,34
727.	240334,81	239884,16
728.	240267,68	239847,62
729.	240233,41	239857,82
730.	240218,43	239878,70
731.	240191,15	239881,42
732.	240167,46	239910,58
733.	240161,55	239942,75
734.	240144,48	240012,89
735.	240161,38	240035,83
736.	240184,35	240042,20
737.	240228,28	240029,72
738.	240241,08	240027,21
739.	240252,42	240117,63
740.	240234,92	240171,60
741.	240232,26	240209,80
742.	240240,86	240307,80
743.	240211,56	240391,24
744.	240215,26	240447,45
745.	240225,75	240469,82
746.	240232,64	240500,60
747.	240260,88	240527,67
748.	240318,86	240555,48

749.	240374,38	240579,82
750.	240421,71	240591,40
751.	240497,44	240596,07
752.	240518,89	240607,47
753.	240529,94	240627,63
754.	240532,56	240652,20
755.	240544,48	240674,92
756.	240570,40	240692,67
757.	240612,28	240691,21
758.	240637,83	240679,59
759.	240665,67	240643,60
760.	240706,97	240620,62
761.	240765,55	240608,27
762.	240806,48	240609,90
763.	240865,28	240570,22
764.	240897,06	240530,29
765.	240949,42	240508,53
766.	240990,84	240480,93
767.	241024,52	240466,08
768.	241067,01	240468,11
769.	241093,41	240484,52
770.	241150,40	240498,02
771.	241183,37	240511,65
772.	241223,14	240504,92
773.	241253,98	240476,96
774.	241290,24	240458,94
775.	241331,08	240449,99
776.	241356,81	240456,20
777.	241391,77	240463,59
778.	241429,33	240477,51
779.	241462,46	240483,92
780.	241490,26	240481,87
781.	241518,44	240465,02
782.	241576,46	240403,63
783.	241622,66	240369,69
784.	241669,79	240299,69

785.	241718,96	240258,42
786.	241761,73	240214,21
787.	241771,41	240161,74
788.	241766,72	240093,18
789.	241785,18	240023,36
790.	241781,42	239989,97
791.	241804,43	239923,05
792.	241802,99	239907,29
793.	241779,77	239875,24
794.	241761,57	239792,45
795.	241746,22	239706,96
796.	241760,28	239663,85
797.	241775,73	239651,23
798.	241758,86	239552,75
799.	241759,38	239476,82
800.	241786,90	239434,63
801.	241816,28	239442,79
802.	241842,11	239445,31
803.	241880,64	239457,41
804.	241907,07	239472,89
805.	241944,48	239492,36
806.	241983,30	239493,37
807.	242024,69	239466,69
808.	242048,94	239459,00
809.	242098,94	239456,60
810.	242119,80	239436,79
811.	242130,72	239408,40
812.	242134,38	239361,87
813.	242140,40	239308,38
814.	242122,73	239276,47
815.	242117,83	239251,37
816.	242091,79	239221,10
817.	242071,42	239186,35
818.	242062,37	239107,50
819.	242039,46	239063,43
820.	242002,78	239051,38

821.	241947,20	239054,57
822.	241951,77	238866,67
823.	241917,15	238822,56
824.	241887,13	238803,28
825.	241877,30	238790,08
826.	241892,76	238764,58
827.	241959,84	238714,70
828.	241997,18	238697,00
829.	242023,70	238672,71
830.	242048,01	238627,10
831.	242078,43	238595,52
832.	242117,68	238579,89
833.	242160,34	238575,44
834.	242198,97	238583,85
835.	242227,16	238602,15
836.	242252,37	238628,70
837.	242272,68	238630,15
838.	242286,88	238617,57
839.	242301,95	238571,72
840.	242293,43	238507,68
841.	242291,81	238392,02
842.	242309,13	238330,50
843.	242330,92	238310,72
844.	242339,82	238252,68
845.	242367,34	238225,65
846.	242407,14	238224,83
847.	242448,14	238212,95
848.	242484,98	238183,38
849.	242529,27	238187,31
850.	242562,81	238178,00
851.	242583,84	238151,73
852.	242585,30	238095,61
853.	242600,80	238060,13
854.	242626,51	238039,99
855.	242662,53	238041,85
856.	242714,59	238067,25

857.	242742,32	238067,97
858.	242767,67	238052,06
859.	242791,83	238048,45
860.	242804,19	238066,03
861.	242808,17	238091,11
862.	242824,38	238113,57
863.	242845,53	238153,89

Географические координаты
поворотных точек внешней границы охранной зоны памятника
природы регионального значения "Дюковские болота"

Система координат: МСК33

Условное обозначение точки	Координаты характерных (поворотных) точек, м	
	X	Y
1.	243120,62	236495,67
2.	242835,65	236480,41
3.	242750,04	236479,55
4.	242713,59	236484,51
5.	242666,25	236484,08
6.	242653,24	236475,50
7.	242582,04	236466,99
8.	242057,96	236441,42
9.	241525,18	236416,72
10.	240980,88	236380,08
11.	240453,28	236356,53
12.	239922,34	236329,27
13.	239410,09	236303,11
14.	238856,59	236273,88
15.	238340,80	236256,22
16.	237866,06	236231,51
17.	237402,35	236206,56
18.	236897,19	236176,43
19.	236853,35	237490,87
20.	236550,85	237495,44
21.	236858,96	238330,62
22.	236360,90	238302,60
23.	236517,22	238494,42

24.	236415,66	238767,68
25.	236561,80	238832,93
26.	236778,08	238976,66
27.	236807,78	239239,82
28.	236823,54	239389,04
29.	236935,74	240456,24
30.	237442,16	240199,51
31.	237465,82	240177,91
32.	237478,65	240108,88
33.	237465,50	240042,90
34.	237443,75	240024,78
35.	237391,64	240009,71
36.	237319,34	240006,88
37.	237205,61	239968,89
38.	237126,56	239949,35
39.	237159,49	239927,05
40.	237254,39	239904,46
41.	237287,50	239874,78
42.	237310,77	239831,90
43.	237324,82	239750,88
44.	237306,59	239703,27
45.	237272,08	239631,49
46.	237250,24	239581,38
47.	237234,93	239560,61
48.	237201,27	239550,83
49.	237068,23	239534,60
50.	237029,90	239525,08
51.	236983,23	239504,69
52.	236960,10	239468,05
53.	236960,26	239424,60
54.	236979,95	239377,01
55.	237019,90	239295,71
56.	237072,03	239319,21
57.	237046,34	239393,15
58.	237058,44	239418,73
59.	237092,25	239435,30

60.	237150,16	239449,69
61.	237239,91	239448,24
62.	237278,15	239435,32
63.	237295,55	239405,25
64.	237322,86	239393,44
65.	237322,52	239362,46
66.	237329,80	239330,28
67.	237359,14	239266,29
68.	237412,48	239204,74
69.	237422,46	239138,42
70.	237444,09	239087,18
71.	237440,23	239056,57
72.	237403,75	238999,25
73.	237380,25	238940,41
74.	237380,80	238881,24
75.	237396,75	238835,41
76.	237435,31	238846,54
77.	237446,27	238921,11
78.	237465,86	238956,42
79.	237508,64	238982,35
80.	237541,50	239001,87
81.	237586,64	239008,45
82.	237644,92	239008,06
83.	237694,81	239010,23
84.	237732,47	239020,42
85.	237757,53	239049,39
86.	237768,37	239101,23
87.	237765,93	239124,82
88.	237746,89	239146,53
89.	237726,02	239167,28
90.	237697,83	239185,07
91.	237694,50	239215,72
92.	237716,41	239255,81
93.	237735,73	239333,96
94.	237752,13	239416,87
95.	237759,54	239483,56

96.	237730,43	239545,58
97.	237722,78	239592,55
98.	237742,67	239639,44
99.	237774,38	239663,39
100.	237785,29	239679,93
101.	237770,22	239692,67
102.	237725,69	239698,03
103.	237682,78	239749,66
104.	237648,65	239783,02
105.	237644,28	239809,73
106.	237664,94	239834,29
107.	237673,77	239851,15
108.	237667,28	239888,90
109.	237627,81	239913,80
110.	237596,50	239982,37
111.	237585,95	240147,71
112.	237597,86	240186,76
113.	237622,45	240237,17
114.	237650,75	240253,73
115.	237696,82	240260,43
116.	237763,79	240282,45
117.	237803,60	240280,67
118.	237866,25	240290,56
119.	237923,76	240283,68
120.	237987,03	240305,61
121.	238043,23	240314,41
122.	238087,69	240311,82
123.	238170,21	240340,70
124.	238253,74	240402,90
125.	238315,99	240428,50
126.	238366,99	240423,30
127.	238420,65	240385,80
128.	238440,36	240337,29
129.	238432,34	240288,08
130.	238427,03	240241,72
131.	238431,88	240195,60

132.	238451,34	240157,25
133.	238491,87	240126,83
134.	238531,57	240129,67
135.	238552,97	240121,95
136.	238558,32	240095,20
137.	238558,14	240065,61
138.	238588,67	240028,46
139.	238601,81	239983,48
140.	238590,82	239944,86
141.	238640,06	239933,58
142.	238684,08	239911,57
143.	238711,42	239890,98
144.	238720,27	239869,94
145.	238710,26	239826,23
146.	238675,18	239786,51
147.	238642,21	239736,68
148.	238621,78	239665,90
149.	238626,93	239624,14
150.	238622,27	239572,52
151.	238588,79	239506,03
152.	238577,58	239473,38
153.	238573,54	239450,17
154.	238600,23	239381,48
155.	238605,36	239361,27
156.	238638,40	239334,36
157.	238689,59	239247,79
158.	238707,43	239163,17
159.	238726,77	239129,44
160.	238728,41	239063,83
161.	238680,29	238953,98
162.	238537,86	238843,15
163.	238510,11	238806,40
164.	238482,91	238784,45
165.	238463,75	238810,78
166.	238507,24	238920,98
167.	238498,27	238946,65

168.	238455,55	238953,90
169.	238394,52	238953,30
170.	238354,17	238939,35
171.	238363,63	238857,29
172.	238394,15	238783,15
173.	238421,51	238761,64
174.	238439,35	238714,01
175.	238438,77	238663,14
176.	238452,39	238599,67
177.	238475,38	238567,89
178.	238490,86	238577,52
179.	238468,10	238637,05
180.	238471,61	238681,53
181.	238497,77	238708,07
182.	238546,42	238757,87
183.	238572,86	238838,59
184.	238603,33	238854,79
185.	238682,80	238840,38
186.	238732,68	238852,24
187.	238767,41	238872,94
188.	238803,22	238864,55
189.	238869,77	238866,22
190.	238914,32	238859,93
191.	238956,13	238834,20
192.	238984,97	238790,54
193.	239066,12	238596,50
194.	239013,72	238497,17
195.	239005,75	238440,61
196.	238942,45	238456,59
197.	238913,66	238424,43
198.	238856,91	238400,82
199.	238812,45	238403,41
200.	238795,03	238360,44
201.	238785,25	238307,49
202.	238771,26	238275,23
203.	238752,25	238259,01

204.	238694,20	238250,16
205.	238664,35	238223,51
206.	238651,52	238163,36
207.	238669,04	238146,85
208.	238691,27	238145,56
209.	238772,22	238162,91
210.	238853,66	238161,02
211.	238906,02	238138,29
212.	238934,92	238092,45
213.	238976,23	238067,59
214.	239103,23	238018,96
215.	239155,52	237983,07
216.	239204,43	237892,91
217.	239243,68	237858,49
218.	239266,75	237853,83
219.	239314,55	237853,48
220.	239316,26	237822,09
221.	239278,25	237788,77
222.	239247,25	237770,96
223.	239157,22	237746,50
224.	239098,80	237715,86
225.	239071,09	237677,28
226.	239012,62	237648,53
227.	238985,57	237620,56
228.	238995,25	237603,23
229.	239043,06	237614,60
230.	239070,17	237640,24
231.	239113,08	237662,58
232.	239166,66	237664,85
233.	239215,93	237682,45
234.	239256,59	237680,90
235.	239288,83	237661,43
236.	239331,81	237644,02
237.	239397,44	237645,66
238.	239439,38	237669,82
239.	239464,17	237676,92

240.	239478,52	237694,84
241.	239516,30	237700,41
242.	239578,14	237742,65
243.	239606,61	237787,74
244.	239615,48	237839,75
245.	239619,78	237889,79
246.	239602,45	237954,08
247.	239566,26	237995,71
248.	239516,48	238017,13
249.	239498,51	238042,10
250.	239527,27	238073,32
251.	239568,43	238093,78
252.	239629,09	238146,15
253.	239648,75	238247,43
254.	239643,63	238389,26
255.	239660,00	238413,41
256.	239692,87	238433,05
257.	239757,59	238433,44
258.	239801,50	238441,89
259.	239819,05	238433,98
260.	239827,67	238433,97
261.	239883,71	238430,85
262.	239932,14	238417,26
263.	239990,86	238436,30
264.	240010,75	238454,37
265.	240020,85	238477,36
266.	240019,00	238494,34
267.	239992,84	238504,78
268.	239978,01	238543,24
269.	239939,14	238544,12
270.	239903,48	238564,50
271.	239855,07	238540,17
272.	239845,51	238515,89
273.	239828,18	238506,21
274.	239814,52	238534,53
275.	239777,85	238558,58

276.	239739,88	238597,39
277.	239706,14	238652,02
278.	239698,52	238698,07
279.	239717,19	238728,12
280.	239745,63	238737,16
281.	239770,03	238759,96
282.	239790,83	238778,97
283.	239829,37	238791,03
284.	239898,47	238802,01
285.	239907,27	238819,80
286.	239904,87	238841,93
287.	239891,58	238855,47
288.	239862,90	238892,66
289.	239868,33	238934,41
290.	239844,77	238942,95
291.	239829,35	238966,40
292.	239829,23	238988,46
293.	239845,63	239007,02
294.	239873,21	238998,33
295.	239882,43	238962,50
296.	239903,48	238934,36
297.	239924,87	238943,40
298.	239952,29	238944,20
299.	239977,43	238979,36
300.	239999,33	238982,47
301.	240013,63	238969,01
302.	240015,96	238942,45
303.	239998,87	238929,35
304.	239969,29	238928,61
305.	239961,59	238903,45
306.	239973,63	238865,84
307.	239945,58	238841,10
308.	239947,73	238829,13
309.	239971,88	238825,11
310.	240009,65	238853,06
311.	240019,71	238835,56

312.	240009,31	238807,56
313.	240019,85	238756,04
314.	240047,53	238721,59
315.	240092,78	238687,59
316.	240134,05	238664,58
317.	240138,53	238633,25
318.	240160,02	238587,56
319.	240169,08	238521,21
320.	240194,20	238482,38
321.	240224,84	238499,74
322.	240254,49	238505,06
323.	240271,97	238516,97
324.	240243,74	238568,38
325.	240187,25	238587,36
326.	240169,59	238614,11
327.	240193,68	238632,64
328.	240210,06	238659,01
329.	240233,00	238674,18
330.	240267,03	238671,70
331.	240356,25	238618,36
332.	240426,24	238649,19
333.	240482,07	238653,87
334.	240514,73	238642,67
335.	240531,73	238665,28
336.	240602,12	238735,47
337.	240669,06	238795,40
338.	240642,25	238831,71
339.	240602,17	238856,37
340.	240586,67	238897,42
341.	240596,47	238913,82
342.	240619,72	238918,99
343.	240652,28	238874,50
344.	240667,23	238868,40
345.	240677,28	238873,28
346.	240675,71	238899,13
347.	240658,33	238928,28

348.	240627,12	238956,17
349.	240594,88	239024,71
350.	240592,64	239040,37
351.	240621,12	239080,44
352.	240675,87	239119,70
353.	240742,64	239151,12
354.	240860,25	239186,40
355.	240908,41	239188,96
356.	240991,49	239212,90
357.	241028,44	239184,31
358.	241035,66	239151,32
359.	241079,73	239139,68
360.	241154,03	239177,13
361.	241178,26	239212,72
362.	241168,10	239231,18
363.	241161,35	239264,33
364.	241113,58	239282,52
365.	241097,90	239331,45
366.	241085,49	239351,54
367.	241058,27	239351,71
368.	240983,37	239320,08
369.	240953,60	239286,17
370.	240927,49	239276,17
371.	240901,90	239278,93
372.	240886,48	239317,65
373.	240860,26	239345,91
374.	240844,19	239376,12
375.	240855,66	239427,42
376.	240891,57	239453,82
377.	240900,29	239479,55
378.	240894,36	239512,56
379.	240868,56	239526,61
380.	240849,86	239523,35
381.	240816,23	239508,06
382.	240778,15	239500,30
383.	240748,95	239511,48

384.	240701,25	239514,53
385.	240656,37	239540,62
386.	240553,30	239547,39
387.	240492,38	239534,82
388.	240435,46	239498,53
389.	240384,97	239476,86
390.	240350,89	239479,41
391.	240326,13	239517,05
392.	240288,46	239527,16
393.	240263,96	239520,60
394.	240229,50	239470,42
395.	240181,75	239441,17
396.	240127,77	239432,86
397.	240091,54	239439,35
398.	240062,24	239427,52
399.	240021,29	239437,59
400.	239996,71	239459,17
401.	239995,93	239491,79
402.	240012,40	239513,45
403.	240022,62	239546,87
404.	240043,02	239581,39
405.	240023,58	239644,68
406.	240066,86	239682,32
407.	240118,56	239655,55
408.	240159,43	239653,60
409.	240205,58	239678,56
410.	240229,31	239715,72
411.	240267,84	239739,64
412.	240353,30	239723,07
413.	240395,49	239729,66
414.	240423,65	239766,50
415.	240430,26	239808,32
416.	240422,14	239860,84
417.	240388,07	239884,34
418.	240334,81	239884,16
419.	240267,68	239847,62

420.	240233,41	239857,82
421.	240218,43	239878,70
422.	240191,15	239881,42
423.	240167,46	239910,58
424.	240161,55	239942,75
425.	240144,48	240012,89
426.	240161,38	240035,83
427.	240184,35	240042,20
428.	240228,28	240029,72
429.	240241,08	240027,21
430.	240252,42	240117,63
431.	240234,92	240171,60
432.	240232,26	240209,80
433.	240240,86	240307,80
434.	240211,56	240391,24
435.	240215,26	240447,45
436.	240225,75	240469,82
437.	240232,64	240500,60
438.	240260,88	240527,67
439.	240318,86	240555,48
440.	240374,38	240579,82
441.	240421,71	240591,40
442.	240497,44	240596,07
443.	240518,89	240607,47
444.	240529,94	240627,63
445.	240532,56	240652,20
446.	240544,48	240674,92
447.	240570,40	240692,67
448.	240612,28	240691,21
449.	240637,83	240679,59
450.	240665,67	240643,60
451.	240706,97	240620,62
452.	240765,55	240608,27
453.	240806,48	240609,90
454.	240865,28	240570,22
455.	240897,06	240530,29

456.	240949,42	240508,53
457.	240990,84	240480,93
458.	241024,52	240466,08
459.	241067,01	240468,11
460.	241093,41	240484,52
461.	241150,40	240498,02
462.	241183,37	240511,65
463.	241223,14	240504,92
464.	241253,98	240476,96
465.	241290,24	240458,94
466.	241331,08	240449,99
467.	241356,81	240456,20
468.	241391,77	240463,59
469.	241429,33	240477,51
470.	241462,46	240483,92
471.	241490,26	240481,87
472.	241518,44	240465,02
473.	241576,46	240403,63
474.	241622,66	240369,69
475.	241669,79	240299,69
476.	241718,96	240258,42
477.	241761,73	240214,21
478.	241771,41	240161,74
479.	241766,72	240093,18
480.	241785,18	240023,36
481.	241781,42	239989,97
482.	241804,43	239923,05
483.	241802,99	239907,29
484.	241779,77	239875,24
485.	241761,57	239792,45
486.	241746,22	239706,96
487.	241760,28	239663,85
488.	241775,73	239651,23
489.	241758,86	239552,75
490.	241759,38	239476,82
491.	241786,90	239434,63

492.	241816,28	239442,79
493.	241842,11	239445,31
494.	241880,64	239457,41
495.	241907,07	239472,89
496.	241944,48	239492,36
497.	241983,30	239493,37
498.	242024,69	239466,69
499.	242048,94	239459,00
500.	242098,94	239456,60
501.	242119,80	239436,79
502.	242130,72	239408,40
503.	242134,38	239361,87
504.	242140,40	239308,38
505.	242122,73	239276,47
506.	242117,83	239251,37
507.	242091,79	239221,10
508.	242071,42	239186,35
509.	242062,37	239107,50
510.	242039,46	239063,43
511.	242002,78	239051,38
512.	241947,20	239054,57
513.	241951,77	238866,67
514.	241917,15	238822,56
515.	241887,13	238803,28
516.	241877,30	238790,08
517.	241892,76	238764,58
518.	241959,84	238714,70
519.	241997,18	238697,00
520.	242023,70	238672,71
521.	242048,01	238627,10
522.	242078,43	238595,52
523.	242117,68	238579,89
524.	242160,34	238575,44
525.	242198,97	238583,85
526.	242227,16	238602,15
527.	242252,37	238628,70

528.	242272,68	238630,15
529.	242286,88	238617,57
530.	242301,95	238571,72
531.	242293,43	238507,68
532.	242291,81	238392,02
533.	242309,13	238330,50
534.	242330,92	238310,72
535.	242339,82	238252,68
536.	242367,34	238225,65
537.	242407,14	238224,83
538.	242448,14	238212,95
539.	242484,98	238183,38
540.	242529,27	238187,31
541.	242562,81	238178,00
542.	242583,84	238151,73
543.	242585,30	238095,61
544.	242600,80	238060,13
545.	242626,51	238039,99
546.	242662,53	238041,85
547.	242714,59	238067,25
548.	242742,32	238067,97
549.	242767,67	238052,06
550.	242791,83	238048,45
551.	242804,19	238066,03
552.	242808,17	238091,11
553.	242824,38	238113,57
554.	242845,53	238153,89
555.	242857,46	238193,05
556.	242850,37	238288,13
557.	242822,83	238387,30
558.	242816,55	238450,96
559.	242799,26	238511,56
560.	242766,73	238553,26
561.	242722,94	238601,14
562.	242678,63	238626,06
563.	242692,78	238654,72

564.	242689,44	238674,58
565.	242601,40	238731,69
566.	242579,32	238769,45
567.	242585,08	238816,77
568.	242609,51	238837,75
569.	242652,00	238839,78
570.	242696,70	238827,99
571.	242747,74	238785,84
572.	242767,86	238794,69
573.	242771,31	238840,10
574.	242762,59	238890,74
575.	242742,08	238932,75
576.	242699,31	238976,97
577.	242666,57	239026,99
578.	242667,10	239077,87
579.	242678,07	239112,53
580.	242663,68	239173,97
581.	242693,65	239296,53
582.	242729,27	239355,11
583.	242803,86	239581,79
584.	242820,28	239687,01
585.	242789,95	239679,75
586.	242624,24	239268,21
587.	242593,18	239217,46
588.	242549,46	239191,36
589.	242503,42	239183,69
590.	242469,12	239186,50
591.	242439,19	239199,59
592.	242413,39	239231,30
593.	242349,12	239391,49
594.	242326,48	239408,47
595.	242314,33	239448,85
596.	242309,80	239481,11
597.	242308,35	239572,64
598.	242307,17	239617,93
599.	242296,61	239668,52

600.	242273,47	239704,92
601.	242243,41	239722,64
602.	242170,64	239746,64
603.	242154,24	239773,04
604.	242152,50	239804,44
605.	242163,82	239831,56
606.	242196,44	239857,38
607.	242222,50	239886,73
608.	242236,24	239927,78
609.	242235,94	239974,94
610.	242250,65	240011,76
611.	242280,22	240027,00
612.	242317,55	240027,73
613.	242346,11	240019,77
614.	242375,48	239979,49
615.	242386,97	239928,92
616.	242399,35	239879,29
617.	242414,20	239841,76
618.	242443,06	239799,03
619.	242480,82	239769,49
620.	242550,52	239756,50
621.	242606,75	239728,36
622.	242621,99	239711,19
623.	242641,82	239731,12
624.	242636,84	239744,87
625.	242644,02	239787,55
626.	242615,49	239819,23
627.	242591,30	239860,22
628.	242567,75	239912,33
629.	242562,83	239959,38
630.	242573,51	240011,45
631.	242573,42	240050,29
632.	242558,93	240073,96
633.	242518,64	240094,19
634.	242426,87	240112,22
635.	242386,18	240112,13

636.	242332,92	240133,91
637.	242296,94	240167,23
638.	242213,47	240176,23
639.	242160,14	240200,79
640.	242097,33	240197,37
641.	242019,76	240229,64
642.	242016,27	240258,22
643.	242028,33	240293,66
644.	242026,23	240340,76
645.	242000,35	240377,10
646.	241969,41	240393,90
647.	241947,50	240419,24
648.	241929,82	240460,41
649.	241938,12	240535,51
650.	241959,70	240597,08
651.	242000,53	240628,62
652.	242013,24	240712,16
653.	242029,04	240745,84
654.	242057,12	240769,66
655.	242033,73	240787,03
656.	241993,27	240844,81
657.	241925,61	240887,50
658.	241852,29	240897,69
659.	241777,93	240875,48
660.	241735,16	240884,58
661.	241697,40	240915,08
662.	241627,52	240935,52
663.	241590,46	240975,28
664.	241519,29	241010,49
665.	241491,42	241015,34
666.	241488,30	240992,14
667.	241514,36	240948,41
668.	241547,20	240929,81
669.	241569,98	240906,34
670.	241583,67	240877,10
671.	241581,70	240807,70

672.	241554,00	240769,09
673.	241542,67	240741,07
674.	241553,03	240733,93
675.	241595,08	240753,48
676.	241650,63	240751,17
677.	241679,59	240739,87
678.	241699,53	240719,10
679.	241709,72	240681,44
680.	241690,45	240638,43
681.	241648,55	240612,41
682.	241595,89	240610,17
683.	241562,96	240632,46
684.	241505,77	240700,38
685.	241466,60	240713,27
686.	241412,28	240703,59
687.	241368,70	240708,05
688.	241338,84	240718,40
689.	241318,16	240731,75
690.	241264,13	240747,04
691.	241201,07	240753,79
692.	241153,89	240754,46
693.	241096,84	240742,86
694.	241013,79	240735,23
695.	240972,98	240739,76
696.	240935,88	240768,24
697.	240859,06	240783,14
698.	240786,99	240780,42
699.	240756,74	240769,49
700.	240733,21	240748,56
701.	240673,67	240725,80
702.	240615,55	240730,40
703.	240559,92	240744,32
704.	240531,98	240739,37
705.	240499,34	240718,14
706.	240483,68	240698,19
707.	240453,00	240666,82

708.	240417,39	240662,53
709.	240384,65	240679,56
710.	240353,37	240705,99
711.	240321,21	240751,28
712.	240285,46	240827,05
713.	240242,30	240888,48
714.	240205,57	240988,71
715.	240156,27	240999,51
716.	240120,59	241030,41
717.	240091,84	241061,74
718.	240059,40	241066,91
719.	240005,99	241059,67
720.	239970,58	241046,91
721.	239948,19	241023,41
722.	239899,14	241012,02
723.	239868,27	241057,06
724.	239862,05	241103,82
725.	239835,57	241144,00
726.	239827,97	241176,99
727.	239858,24	241191,32
728.	239907,43	241232,48
729.	239960,80	241236,09
730.	239987,70	241282,68
731.	240036,96	241291,73
732.	240043,29	241311,45
733.	240024,47	241316,10
734.	239979,31	241354,98
735.	239944,96	241368,61
736.	239956,56	241416,51
737.	239954,38	241471,74
738.	239917,14	241499,75
739.	239899,92	241543,56
740.	239873,04	241565,02
741.	239775,83	241611,15
742.	239716,28	241647,13
743.	239728,19	241682,29

744.	239671,31	241713,23
745.	239611,09	241741,55
746.	239572,57	241787,39
747.	239513,97	241819,15
748.	239438,08	241827,52
749.	239433,36	241846,97
750.	239439,63	241869,23
751.	239488,25	241898,47
752.	239524,82	241933,37
753.	239543,37	241975,48
754.	239533,70	242023,73
755.	239546,65	242086,12
756.	239570,46	242121,56
757.	239514,64	242214,61
758.	239471,63	242234,84
759.	239442,27	242288,56
760.	239395,51	242323,15
761.	239351,65	242343,35
762.	239303,18	242343,03
763.	239269,47	242330,31
764.	239218,54	242290,81
765.	239196,70	242244,36
766.	239180,04	242194,64
767.	239121,56	242115,84
768.	239080,02	242110,58
769.	239075,25	242096,86
770.	239018,95	242068,29
771.	239005,83	242048,41
772.	238985,53	242043,67
773.	238975,11	242052,77
774.	238957,39	242082,11
775.	238960,35	242135,76
776.	238977,57	242197,41
777.	238974,00	242274,71
778.	238994,48	242316,03
779.	239035,49	242334,87

780.	239047,61	242383,21
781.	239033,90	242441,47
782.	239000,58	242442,49
783.	238963,42	242448,95
784.	238924,86	242437,82
785.	238902,19	242456,67
786.	238872,56	242461,06
787.	238851,03	242507,31
788.	238815,08	242552,37
789.	238764,83	242590,28
790.	238695,41	242612,42
791.	238675,62	242630,52
792.	238625,13	242636,50
793.	238559,51	242649,91
794.	238557,15	242650,41
795.	238486,96	242650,01
796.	238481,81	242649,66
797.	238391,68	242639,42
798.	238365,39	242618,41
799.	238342,86	242594,72
800.	238320,36	242533,11
801.	238290,29	242477,79
802.	238236,34	242453,32
803.	238188,97	242461,38
804.	238163,30	242495,82
805.	238164,88	242535,83
806.	238175,67	242582,02
807.	238169,75	242615,89
808.	238142,67	242645,85
809.	238111,13	242651,81
810.	238086,05	242674,54
811.	238041,24	242673,15
812.	238000,17	242626,65
813.	237982,89	242579,87
814.	237943,26	242522,75
815.	237932,52	242434,64

816.	237880,71	242290,37
817.	237884,23	242209,70
818.	237879,91	242186,23
819.	237865,84	242064,28
820.	237870,46	241978,50
821.	237851,39	241958,48
822.	237912,68	241868,06
823.	237942,53	241789,37
824.	237951,50	241719,63
825.	237970,25	241677,42
826.	237973,75	241607,89
827.	237980,38	241582,30
828.	238012,56	241552,46
829.	238046,36	241491,19
830.	238060,89	241417,55
831.	238088,50	241330,62
832.	238124,02	241268,55
833.	238205,05	241188,01
834.	238239,76	241124,21
835.	238223,66	241086,41
836.	238242,56	241043,49
837.	238251,69	240946,76
838.	238200,77	240907,26
839.	238177,00	240799,53
840.	238157,82	240783,76
841.	238087,86	240793,13
842.	238105,67	240724,68
843.	238092,50	240635,91
844.	238074,44	240609,11
845.	238021,06	240601,02
846.	237944,05	240535,59
847.	237882,26	240502,43
848.	237751,11	240474,60
849.	237706,48	240456,51
850.	237655,66	240447,63
851.	237632,07	240509,15

852.	237558,97	240507,38
853.	237553,57	240449,42
854.	237518,80	240445,18
855.	237415,49	240508,03
856.	237336,29	240587,97
857.	237259,60	240648,99
858.	237253,00	240710,91
859.	237209,37	240721,76
860.	237179,15	240740,59
861.	237168,27	240768,40
862.	237110,55	240799,32
863.	237065,32	240840,75
864.	237053,06	240890,63
865.	237040,84	240903,94
866.	236992,99	240912,99
867.	236970,57	240926,06
868.	236969,92	240929,13
869.	236979,80	241029,48
870.	236857,19	240996,91
871.	236779,59	241087,32
872.	236653,47	241335,51
873.	236567,94	241503,82
874.	236494,86	241515,24
875.	236349,55	241761,15
876.	236142,38	241956,45
877.	236201,30	242410,70
878.	236206,54	242451,09
879.	236211,94	242492,72
880.	236269,82	242453,04
881.	236515,40	242588,71
882.	236545,99	242782,27
883.	236787,44	242944,41
884.	237297,69	243068,81
885.	237356,28	243042,61
886.	237670,10	243189,67
887.	237915,40	243297,82

888.	238162,64	243382,40
889.	238338,41	243222,05
890.	238429,38	243181,99
891.	238700,74	243211,44
892.	238953,59	243166,83
893.	239179,48	243177,74
894.	239375,28	243126,93
895.	239291,06	243442,94
896.	239929,57	243335,47
897.	240102,40	243458,57
898.	240636,65	243586,72
899.	241020,91	243614,36
900.	241787,15	243644,60
901.	242616,51	243648,29
902.	242781,13	243602,39
903.	242804,55	242901,43
904.	242854,15	241847,93
905.	242907,66	240776,36
906.	242959,41	239692,61
907.	243016,17	238620,02
908.	243076,56	237555,10